

**GIZAKER**

**encuestas**

Social Survey  
and Public Opinion Experts

**S**ociómetro

**Gipuzkoa**

*Noviembre 2021*

## Introducción

*Presentación* ..... pág. 1

*Metodología y Ficha técnica* ..... pág. 2

## 1. Economía y empleo

1.1. Economía y empleo ..... pág. 4

## 2. Confianza social / institucional

2.1. Confianza social / institucional ..... pág. 11

## 3. Refrendo ciudadano a diversos temas

3.1. Refrendo ciudadano a diversos temas ..... pág. 16

3.1.1. *Euskera* ..... pág. 17

3.1.2. *Igualdad* ..... pág. 19

3.1.3. *Convivencia* ..... pág. 20

3.1.4. *Preocupaciones ciudadanas* ..... pág. 21

3.1.5. *TicketBAI* ..... pág. 22

3.1.6. *Pago por uso (peajes)* ..... pág. 25

3.1.7. *Atención a las personas mayores* ..... pág. 30

3.1.8. *Etorkizuna Eraikiz* ..... pág. 35

3.1.9. *COVID* ..... pág. 37

## 4. Diputación Foral de Gipuzkoa

4.1. Diputación Foral de Gipuzkoa ..... pág. 41

## 5. Intención de voto

5.1. Intención de voto a JJGG ..... pág. 47

## 6. Anexo

6.1. Diferencias significativas ..... pág. 55

# Índice

## Presentación

---

La INVESTIGACIÓN que se presenta nace de la necesidad manifestada por conocer la opinión de los ciudadanos de Gipuzkoa ante diversos temas sociales.

Nos encontramos ante una investigación con gran cantidad de datos que pretende ser el punto de referencia para futuros nuevos análisis de este tipo.

Para cualquier tipo de aclaración o pormenorización de datos, no duden en ponerse en contacto con los responsables de la investigación.

Departamento Investigación



## Metodología

---

La **METODOLOGÍA** que se ha empleado para la elaboración en esta investigación es de tipo cuantitativa, mediante la técnica de entrevista telefónica.

Esta técnica de investigación posibilita responder a la totalidad de los objetivos propuestos obteniendo unos resultados de máxima validez y fiabilidad con los que, consecuentemente, poder actuar con eficacia.

La población que integra el **UNIVERSO DE ESTUDIO** es la compuesta por el conjunto de personas mayores o igual a 18 años, residentes en GIPUZKOA, realizándose el trabajo de campo durante el mes de **NOVIEMBRE** de 2021.

Se ha realizado un **MUESTREO** estratificado, con fijación proporcional a las cuotas, utilizando igualmente metodología cuantitativa.

## Ficha técnica

---

### MUESTRA:

1.200 personas residentes en GIPUZKOA (340 en Donostialdea, 280 en Bidasoa-Oiartzun, 280 en Oria y 300 en Deba-Urola).

Em= ±2,83%, nivel de confianza del 95%, p=q=0'5, para datos totales.

Muestra aleatoria estratificada por municipio, sexo y edad.

Datos totales ponderados por Circunscripción

El 43,9% de las encuestas han sido realizadas en euskera y el 56,1% restantes en castellano.

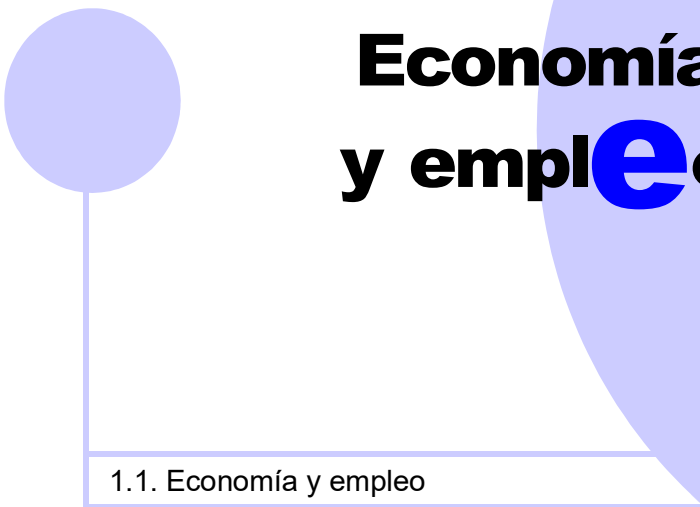
### TRABAJO DE CAMPO:

El trabajo de campo se realizó durante los días del 19 al 24 de noviembre de 2021, mediante entrevista telefónica.

La duración media de la encuesta ha sido de 11,46', siendo la encuesta más corta de 8' y la más larga de 25'.



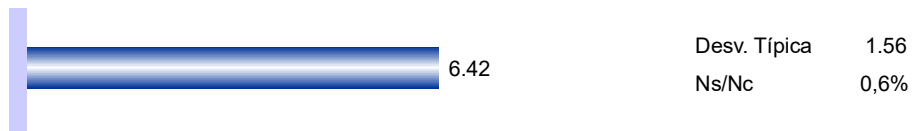
# Economía y empleo



1.1. Economía y empleo

## 1.1. Economía y empleo

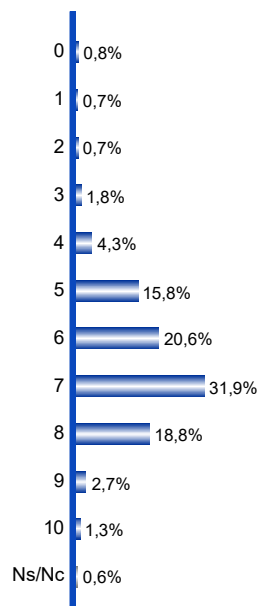
## Calificación de la situación económica personal



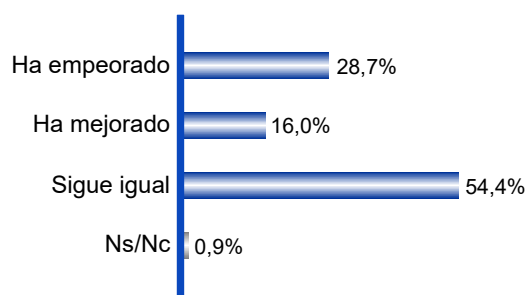
Siendo 0 "La peor situación posible" y 10 "La mejor posible"

### Intención de voto a JJGG

PNV	EH BILDU	PSE-EE	Elk. Pod.	NC	Indeciso	No votará	Resto
6.70	6.45	6.87	6.35	6.26	6.53	6.01	6.46



Su nivel de vida ha empeorado, ha mejorado o sigue igual hoy respecto a hace dos/tres años



#### Edad

	18-29 años	30-45 años	46-60 años	Más de 60 años
"Ha empeorado"	10,2%	25,1%	35,3%	33,1%
"Ha mejorado"	50,3%	25,1%	7,6%	3,5%
"Sigue igual"	36,9%	49,8%	56,2%	62,7%

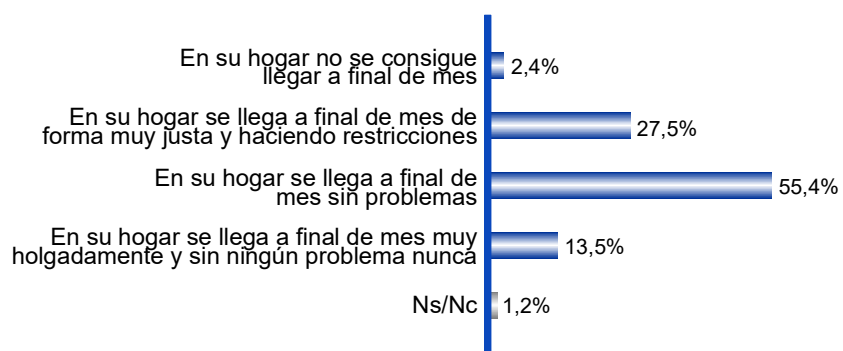
#### Intención de voto a JJGG

	PNV	EH BILDU	PSE-EE	Elk. Pod.	NC	Indeciso	No votará	Resto
"Ha empeorado"	27,7%	23,4%	13,9%	35,8%	31,1%	30,1%	30,8%	41,5%
"Ha mejorado"	14,9%	22,6%	22,2%	11,3%	11,0%	14,7%	19,2%	7,5%
"Sigue igual"	56,6%	52,0%	63,9%	52,8%	58,0%	54,4%	49,4%	47,2%



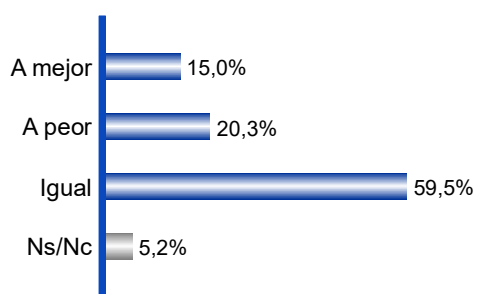
Opción con la que más se identifica:

---



	Sexo	
	Hombre	Mujer
"No se consigue llegar"	2,3%	2,5%
"Se llega de forma justa"	22,2%	32,3%
"Se llega sin problemas"	58,6%	52,5%
"Se llega holgadamente"	16,3%	10,8%

## Su economía personal irá en el próximo año a mejor, a peor, o seguirá igual



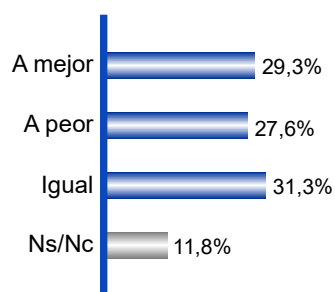
### Edad

	18-29 años	30-45 años	46-60 años	Más de 60 años
"A mejor"	36,1%	20,6%	14,0%	4,2%
"A peor"	10,1%	13,2%	20,1%	29,1%
"Igual"	48,1%	62,7%	62,0%	59,9%

### Intención de voto a JJGG

	PNV	EH BILDU	PSE-EE	Elk. Pod.	NC	Indeciso	No votará	Resto
"A mejor"	14,0%	17,5%	16,2%	11,3%	9,5%	23,5%	14,0%	19,2%
"A peor"	14,8%	20,7%	5,4%	20,8%	21,6%	21,3%	25,5%	28,8%
"Igual"	67,2%	59,0%	78,4%	64,2%	58,0%	52,2%	56,1%	46,2%

## La economía de Gipuzkoa irá en el próximo año a mejor, a peor, o seguirá igual



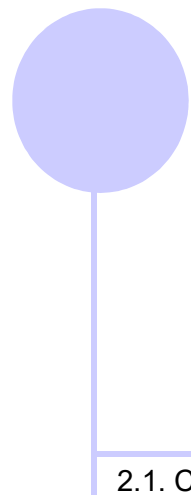
	Circunscripción			
	Donost.	Bidasoa-Oiartzun	Oria	Deba-Urola
"A mejor"	35,7%	29,8%	21,3%	26,2%
"A peor"	25,4%	25,4%	28,7%	31,2%
"Igual"	29,1%	31,3%	34,7%	31,5%

	Edad			
	18-29 años	30-45 años	46-60 años	Más de 60 años
"A mejor"	29,7%	28,2%	28,6%	30,3%
"A peor"	24,7%	27,9%	31,0%	25,8%
"Igual"	39,2%	34,5%	29,8%	27,5%

	Intención de voto a JJGG							
	PNV	EH BILDU	PSE-EE	Elk. Pod.	NC	Indeciso	No votará	Resto
"A mejor"	40,8%	27,9%	51,4%	32,7%	26,2%	27,7%	19,1%	11,8%
"A peor"	21,6%	26,7%	13,5%	23,1%	26,2%	27,7%	40,8%	43,1%
"Igual"	30,0%	39,4%	29,7%	30,8%	28,9%	28,5%	26,8%	33,3%



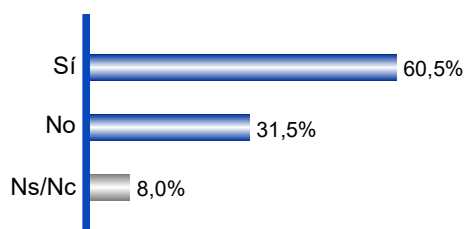
# **C**onfianza **social /** **institucional**



2.1. Confianza social / institucional

## 2.1. Confianza social / institucional

## Básicamente, se puede confiar en la gente



### Circunscripción

	Donost.	Bidasoa-Oiartzun	Oria	Deba-Urola
"Sí"	67,3%	56,9%	59,9%	55,2%
"No"	23,8%	38,3%	33,6%	34,3%

### Edad

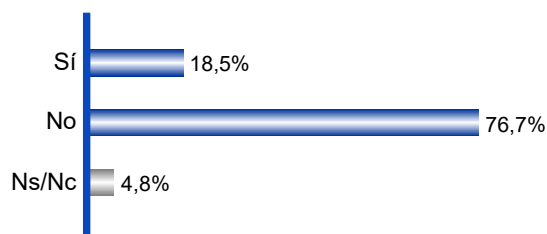
	18-29 años	30-45 años	46-60 años	Más de 60 años
"Sí"	61,1%	61,3%	58,4%	61,3%
"No"	35,7%	32,8%	32,8%	27,9%

### Intención de voto a JJGG

	PNV	EH BILDU	PSE-EE	Elk. Pod.	NC	Indeciso	No votará	Resto
"Sí"	62,0%	66,7%	81,1%	64,2%	62,9%	57,4%	48,4%	36,5%
"No"	28,8%	26,2%	18,9%	28,3%	29,9%	29,4%	45,9%	51,9%

## Confía en la política

---



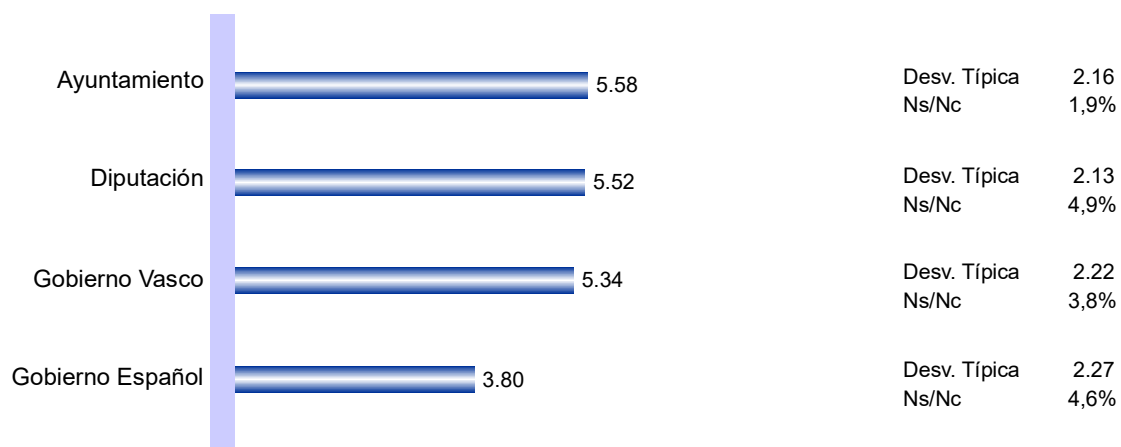
### Edad

	18-29 años	30-45 años	46-60 años	Más de 60 años
"Sí"	19,0%	12,5%	14,6%	25,1%
"No"	75,9%	84,0%	81,5%	68,5%

### Intención de voto a JJGG

	PNV	EH BILDU	PSE-EE	Elk. Pod.	NC	Indeciso	No votará	Resto
"Sí"	32,0%	19,1%	37,8%	26,4%	18,2%	5,9%	3,8%	3,8%
"No"	62,0%	77,2%	59,5%	71,7%	75,4%	85,3%	94,9%	92,3%

## Valoración de la confianza que le inspiran las instituciones



Siendo 0 "Ninguna confianza" y 10 "La mayor confianza"

Existen diferencias significativas en el dato (Ver Anexo pág. 56)



# Refrendo ciudadano a diversos temas

## 3.1. Refrendo ciudadano a diversos temas

3.1.1. *Euskera*

3.1.2. *Igualdad*

3.1.3. *Convivencia*

3.1.4. *Preocupaciones ciudadanas*

3.1.5. *TicketBAI*

3.1.6. *Pago por uso (peajes)*

3.1.7. *Atención a las personas mayores*

3.1.8. *Etorkizuna Eraikiz*

3.1.9. *COVID*

### 3.1. Refrendo ciudadano a diversos temas

## EUSKERA

## Percepción de la salud del euskera



Siendo 0 "Muy mala" y 10 "Muy buena"

## Euskaldun

Sí	No
5.75	6.54

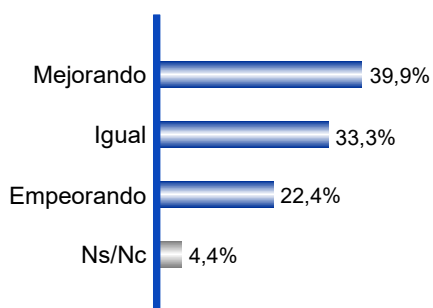
## Circunscripción

Donost.	Bidasoa-Oiartzun	Oria	Deba-Urola
5.92	5.78	6.23	6.09

## Intención de voto a JJGG

PNV	EH BILDU	PSE-EE	Elk. Pod.	NC	Indeciso	No votará	Resto
6.38	5.41	6.95	5.80	6.12	6.31	5.73	5.74

La actitud general hacia el euskera está mejorando, sigue igual o está empeorando respecto a hace unos años



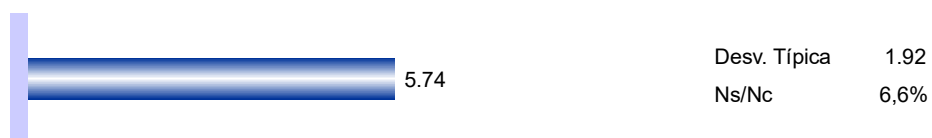
	Euskaldun	
	Sí	No
"Mejorando"	34,3%	53,2%
"Igual"	34,8%	30,3%
"Empeorando"	28,3%	9,2%

	Edad			
	18-29 años	30-45 años	46-60 años	Más de 60 años
"Mejorando"	27,2%	40,1%	40,7%	44,1%
"Igual"	40,5%	33,4%	33,1%	30,5%
"Empeorando"	29,7%	25,4%	20,4%	19,2%

	Intención de voto a JJGG							
	PNV	EH BILDU	PSE-EE	Elk. Pod.	NC	Indeciso	No votará	Resto
"Mejorando"	46,8%	28,5%	48,6%	49,1%	43,6%	41,6%	34,0%	40,4%
"Igual"	30,4%	35,2%	40,5%	22,6%	33,0%	33,6%	35,9%	36,5%
"Empeorando"	18,4%	33,6%	8,1%	26,4%	17,8%	18,2%	24,4%	23,1%

## IGUALDAD

## Grado en que existe desigualdad de género en Gipuzkoa



Siendo 0 "Total desigualdad" y 10 "Absoluta igualdad"

## \*Sexo

Hombre	Mujer
5.82	5.68

\*No existen diferencias significativas en el dato

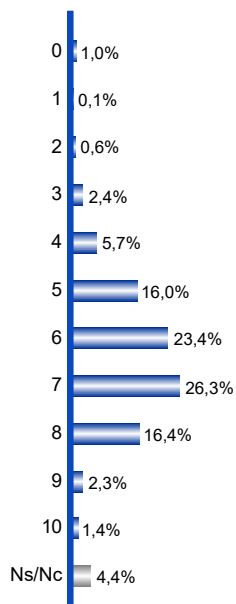
## CONVIVENCIA

Valoración del nivel de convivencia ciudadana existente hoy en Gipuzkoa, sabiendo que coexisten diferentes sensibilidades políticas, culturales, religiosas...



Desv. Típica 1.57  
Ns/Nc 4,4%

Siendo 0 "Pésimo nivel" y 10 "Excelente nivel"



### Sexo

Hombre	Mujer
6.40	6.20

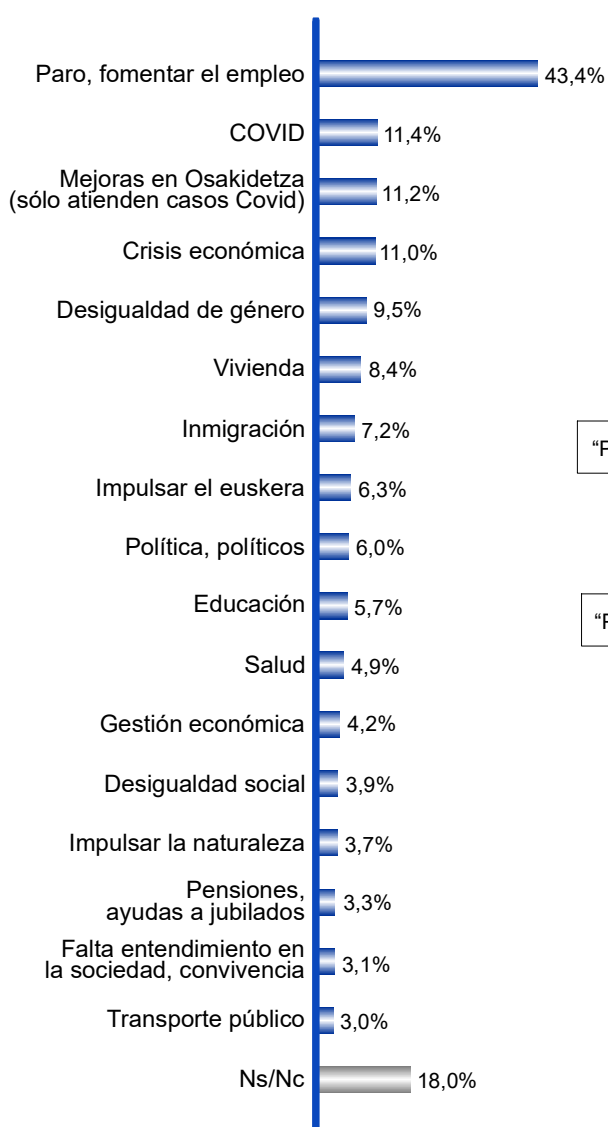
### Edad

18-29 años	30-45 años	46-60 años	Más de 60 años
6.73	6.25	6.21	6.23

## PREOCUPACIONES CIUDADANAS

## Principales problemas existentes en Gipuzkoa

Respuesta espontánea



La suma de % no da 100% por ser una pregunta con respuesta múltiple

## Circunscripción

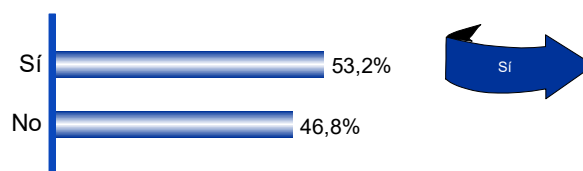
	Donost.	Bidasoa-Oiartzun	Oria	Deba-Urola
"Paro, fomentar empleo"	42,5%	49,6%	38,4%	43,0%

## Edad

	18-29 años	30-45 años	46-60 años	Más de 60 años
"Paro, fomentar empleo"	36,0%	41,3%	50,2%	42,3%

## TICKETBAI

Ha oído hablar de TicketBAI



## Sexo

	Hombre	Mujer
"Sí"	57,9%	49,0%
"No"	42,1%	51,0%

## Edad

	18-29 años	30-45 años	46-60 años	Más de 60 años
"Sí"	34,8%	61,3%	62,6%	47,4%
"No"	65,2%	38,7%	37,4%	52,6%

## Intención de voto a JJGG

	PNV	EH BILDU	PSE-EE	Podemos	NC	Indeciso	No votará	Resto
"Sí"	58,0%	56,2%	69,4%	50,9%	48,9%	55,1%	43,3%	53,8%
"No"	42,0%	43,8%	30,6%	49,1%	51,1%	44,9%	56,7%	46,2%



Medida en que le parece acertada la implantación de este sistema de facturación

n=han oído hablar de TicketBAI

53,2%

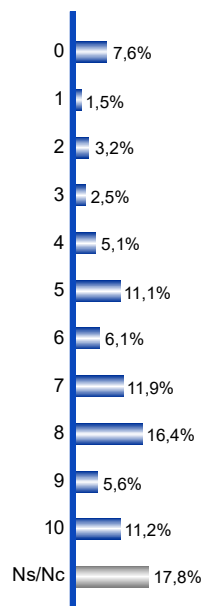


Desv. Típica 2.96  
Ns/Nc 17,8%

Siendo 0 "Nada acertado" y 10 "Muy acertado"

Intención de voto a JJGG

PNV	EH BILDU	PSE-EE	Elk. Pod.	NC	Indeciso	No votará	Resto
6.72	6.24	7.70	6.90	5.80	6.33	4.58	4.70

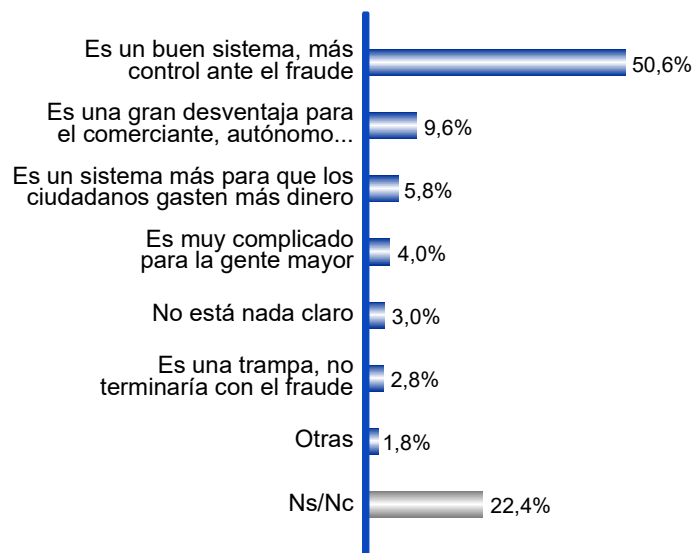


## Opinión acerca del sistema de facturación TicketBAI

n=han oído hablar  
de TicketBAI

Respuesta espontánea

53,2%

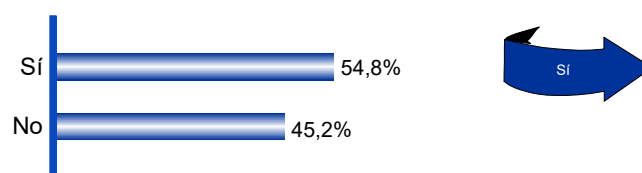


## PAGO POR USO (PEAJES)

Utiliza alguna carretera/autopista de pago por uso en Gipuzkoa

n=conductores/as

85,6%



## Circunscripción

	Donost.	Bidasoa-Oiartzun	Oria	Deba-Urola
"Sí"	59,5%	50,7%	28,9%	69,8%
"No"	40,5%	49,3%	71,1%	30,2%

## Edad

	18-29 años	30-45 años	46-60 años	Más de 60 años
"Sí"	46,1%	61,3%	55,7%	51,8%
"No"	53,9%	38,7%	44,3%	48,2%

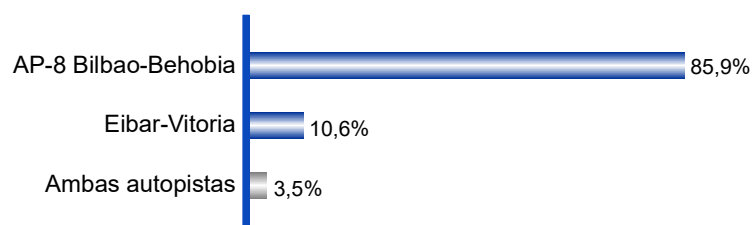
## Intención de voto a JJGG

	PNV	EH BILDU	PSE-EE	Podemos	NC	Indeciso	No votará	Resto
"Sí"	51,9%	60,5%	53,1%	55,3%	54,3%	55,5%	42,4%	70,8%
"No"	47,1%	39,5%	46,9%	44,7%	45,7%	44,5%	57,6%	29,2%

## Carretera que utiliza más a menudo

n=conductores/as que  
utilizan carreteras de peaje

54,8% (46,9% del total)



## Circunscripción

	Donost.	Bidasoa-Oiartzun	Oria	Deba-Urola
"AP-8 Bilbao-Behobia"	93,0%	96,4%	81,5%	74,0%
"Eibar-Vitoria"	5,5%	0,9%	14,8%	20,4%
"Ambas autopistas"	1,5%	2,7%	3,7%	5,6%

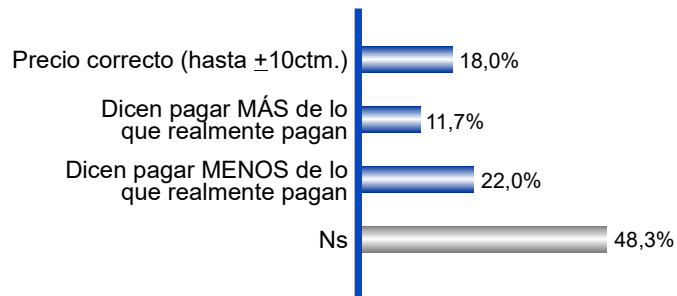
## Edad

	18-29 años	30-45 años	46-60 años	Más de 60 años
"AP-8 Bilbao-Behobia"	81,7%	90,3%	84,8%	83,4%
"Eibar-Vitoria"	8,3%	7,9%	13,5%	11,2%
"Ambas autopistas"	10,0%	1,8%	1,8%	5,3%

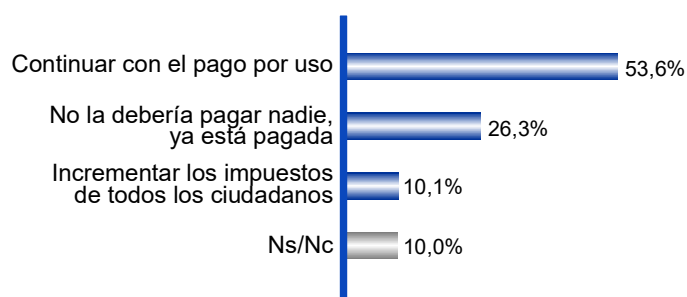
Sabe lo que cuesta el peaje de la carretera que utiliza

n=conductores/as que  
utilizan carreteras de peaje

54,8% (46,9% del total)



Es partidario/a de incrementar los impuestos a todos los ciudadanos para el mantenimiento de las autopistas, o que con los peajes de quienes las usan se pague el mantenimiento de esas autopistas como se hace hasta ahora



## Edad

	18-29 años	30-45 años	46-60 años	Más de 60 años
"Continuar con el pago"	53,2%	53,7%	52,9%	54,3%
"Ya está pagada"	25,9%	31,0%	27,1%	22,7%
"Incrementar impuestos"	15,2%	9,4%	10,0%	8,9%

## Circunscripción

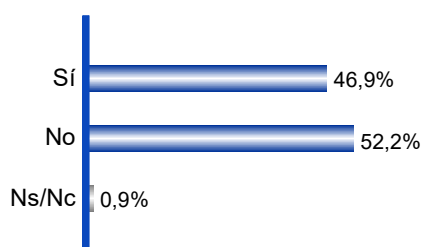
	Donost.	Bidasoa-Oiartzun	Oria	Deba-Urola
"Continuar con el pago"	54,5%	58,6%	54,2%	48,6%
"Ya está pagada"	23,3%	27,4%	19,0%	34,2%
"Incrementar impuestos"	11,3%	7,1%	12,0%	9,5%

## Intención de voto a JJGG

	PNV	EH BILDU	PSE	Podemos	NC	Indeciso	No votará	Resto
"Continuar con el pago"	62,0%	51,0%	73,7%	63,5%	54,5%	39,9%	46,5%	53,8%
"Ya está pagada"	18,8%	28,3%	10,5%	19,2%	23,5%	35,5%	36,9%	28,8%
"Incrementar impuestos"	10,8%	12,7%	13,2%	13,5%	8,3%	10,1%	9,6%	1,9%

Sabe que en enero se va a implantar en la autovía A-636 un nuevo peaje Beasain-Bergara

---



#### Circunscripción

	Donost.	Bidasoa-Oiartzun	Oria	Deba-Urola
"Sí"	41,3%	33,7%	68,7%	49,7%

#### Edad

	18-29 años	30-45 años	46-60 años	Más de 60 años
"Sí"	36,9%	42,3%	51,7%	49,9%

## ATENCIÓN A LAS PERSONAS MAYORES

### Valoración general del sistema de cuidado y atención a los mayores en Gipuzkoa



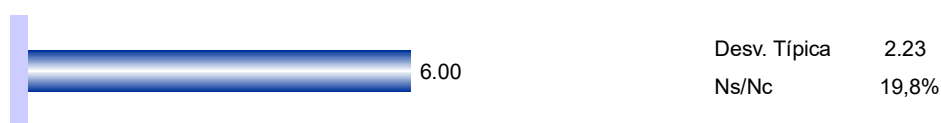
Siendo 0 "La peor valoración" y 10 "La mejor valoración"

#### Intención de voto a JJGG

PNV	EH BILDU	PSE-EE	Elk. Pod.	NC	Indeciso	No votará	Resto
6.72	5.79	7.47	6.06	6.13	6.46	5.36	5.64



Medida en que está de acuerdo con la afirmación: "El sistema de protección y atención a las personas mayores de Gipuzkoa es uno de los más avanzados y mejores de Europa"



Siendo 0 "Nada de acuerdo" y 10 "Totalmente de acuerdo"

#### Edad

18-29 años	30-45 años	46-60 años	Más de 60 años
6.12	5.41	6.19	6.20

#### Intención de voto a JJGG

PNV	EH BILDU	PSE-EE	Elk. Pod.	NC	Indeciso	No votará	Resto
6.78	5.49	7.26	6.04	5.98	6.21	5.52	4.91

Medida en que está de acuerdo con la afirmación: "En las residencias de Gipuzkoa las personas mayores están bien atendidas y cuidadas"

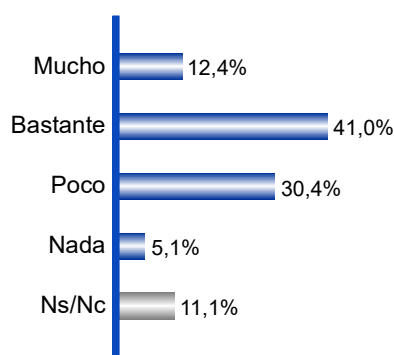


Siendo 0 "Nada de acuerdo" y 10 "Totalmente de acuerdo"

#### Intención de voto a JJGG

PNV	EH BILDU	PSE-EE	Elk. Pod.	NC	Indeciso	No votará	Resto
6.92	5.98	7.08	6.50	6.04	6.17	5.70	5.65

Medida en la que cree que la Diputación Foral de Gipuzkoa hace lo posible para mantener y mejorar el modelo de atención a las personas mayores



#### Circunscripción

	Donost.	Bidasoa-Oiartzun	Oria	Deba-Urola
"Mucho"	11,8%	8,4%	13,8%	15,4%
"Bastante"	37,6%	43,0%	45,6%	40,7%
"Poco"	36,1%	33,1%	24,9%	25,0%
"Nada"	4,7%	4,0%	3,7%	7,4%

#### Intención de voto a JJGG

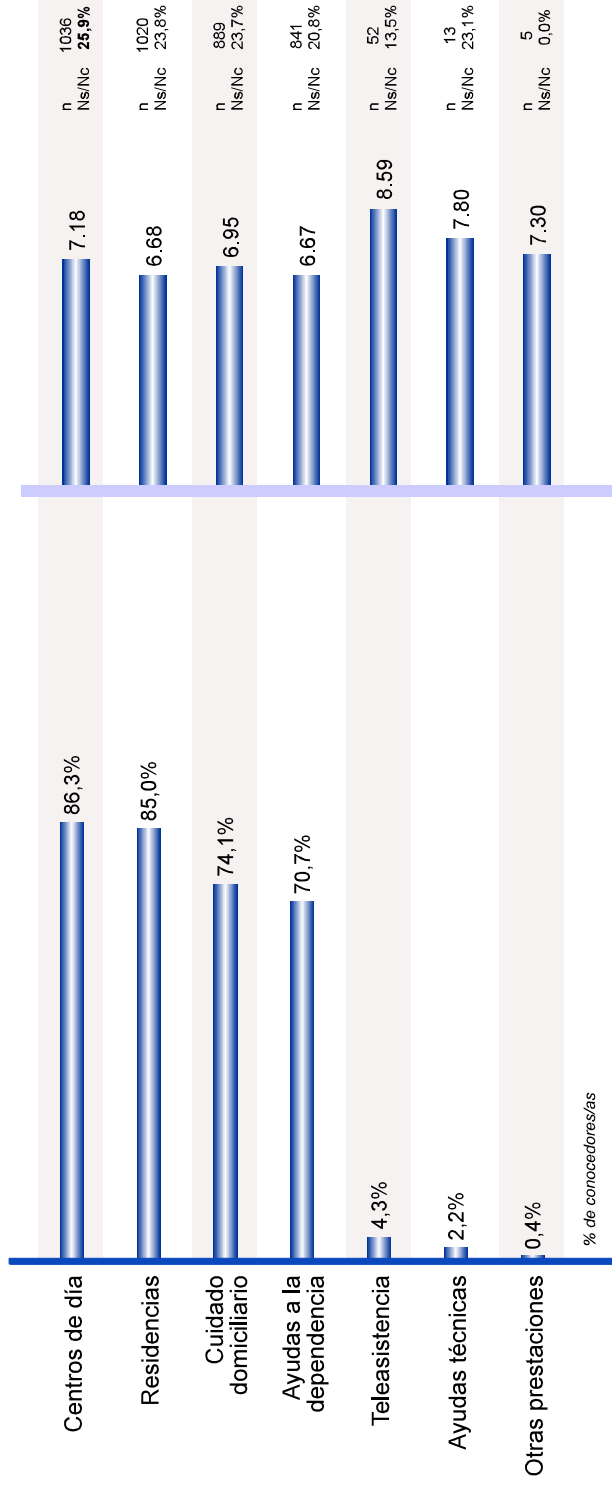
	PNV	EH BILDU	PSE	Podemos	NC	Indeciso	No votará	Resto
"Mucho"	22,0%	9,5%	13,5%	7,5%	10,6%	14,0%	7,0%	5,8%
"Bastante"	49,2%	35,3%	64,9%	35,8%	43,0%	36,0%	38,2%	30,8%
"Poco"	19,6%	38,5%	16,2%	41,5%	29,8%	30,1%	33,1%	36,5%
"Nada"	1,6%	8,7%	0,0%	1,9%	2,6%	2,9%	12,1%	7,7%

## CONOCIMIENTO Y VALORACIÓN DE PRESTACIONES A LAS PERSONAS MAYORES DE GIPUZKOA

Conocimiento sugerido de prestaciones que ofrece la DFG a las personas mayores de Gipuzkoa

Valoración de las prestaciones

n=conocedores



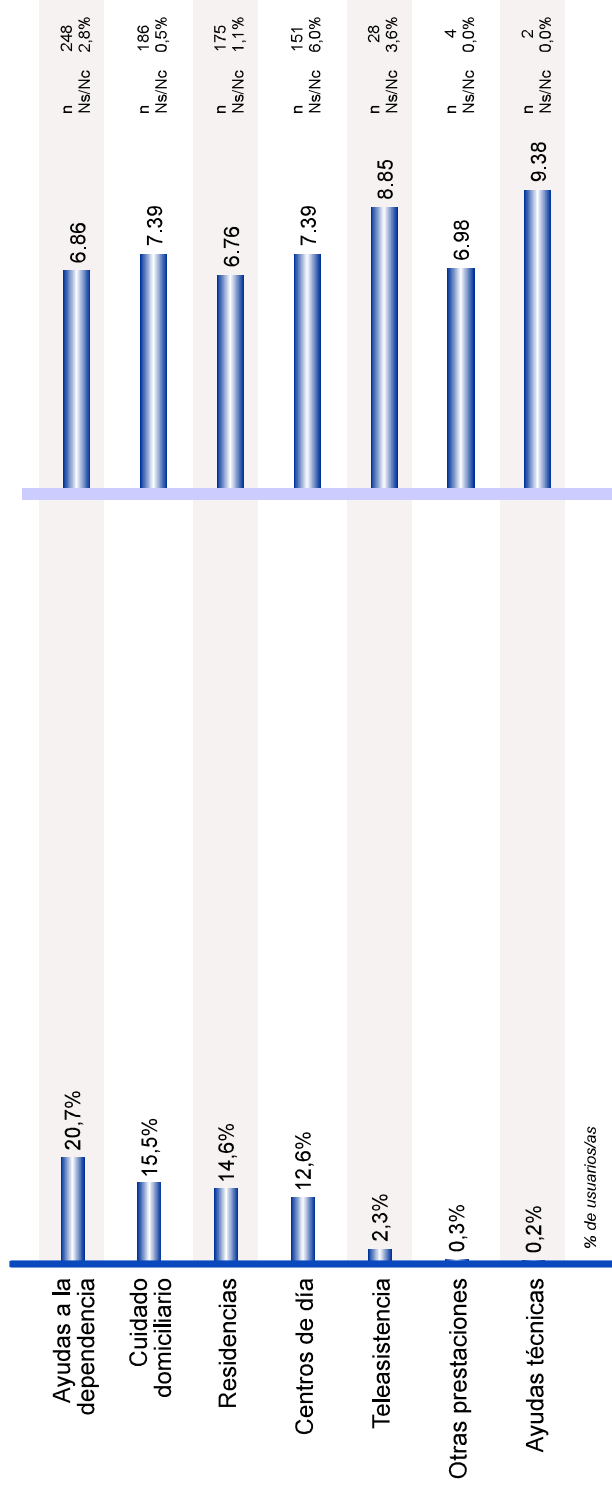
Existen diferencias significativas en el dato (Ver Anexo pág. 58)

## USO Y VALORACIÓN DE PRESTACIONES A LAS PERSONAS MAYORES DE GIPUZKOA

**Uso** (directo o de algún familiar) de prestaciones que ofrece la DFG a las personas mayores de Gipuzkoa

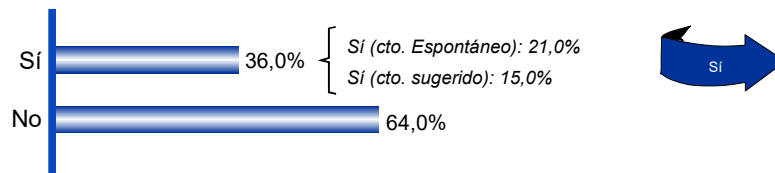
Valoración de las prestaciones

n=usan (ellos o algún familiar)



## ETORKIZUNA ERAIKIZ

Ha oído hablar de la iniciativa ETORKIZUNA ERAIKIZ de la Diputación Foral de Gipuzkoa



### Edad

	18-29 años	30-45 años	46-60 años	Más de 60 años
"Sí"	27,4%	40,0%	39,4%	33,7%

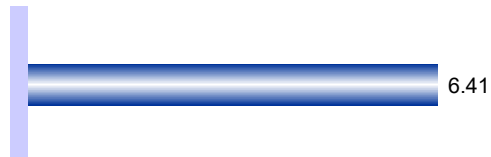
### Intención de voto a JJGG

	PNV	EH BILDU	PSE-EE	Elk. Pod.	NC	Indeciso	No votará	Resto
"Sí"	36,6%	44,4%	51,3%	42,3%	30,0%	43,1%	20,3%	30,7%

## Valoración de la iniciativa ETORKIZUNA ERAIKIZ

n=han oído hablar  
de Etorikizuna Eraikiz

36,0%

Desv. Típica 1.97  
Ns/Nc 25,6%

Siendo 0 "La peor valoración" y 10 "La mejor valoración"

Conocimiento de  
Etorikizuna Eraikiz

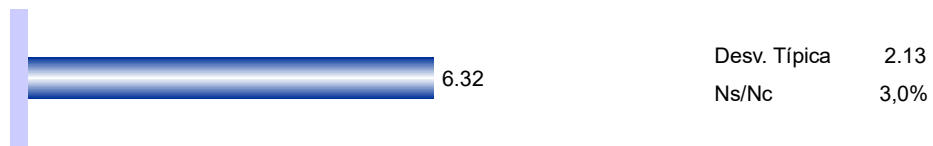
Cto. Espontáneo	Cto. Sugerido
6.49	6.30

## Intención de voto a JJGG

PNV	EH BILDU	PSE-EE	Elk. Pod.	NC	Indeciso	No votará	Resto
6.97	6.47	7.62	6.87	6.07	5.85	4.62	4.96

**COVID**

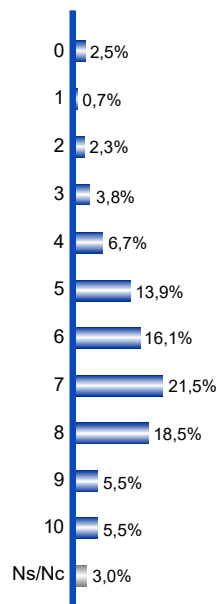
**Valoración de su estado anímico actual**



Siendo 0 "Totalmente hundido y pesimista" y 10 "Totalmente animado y optimista"

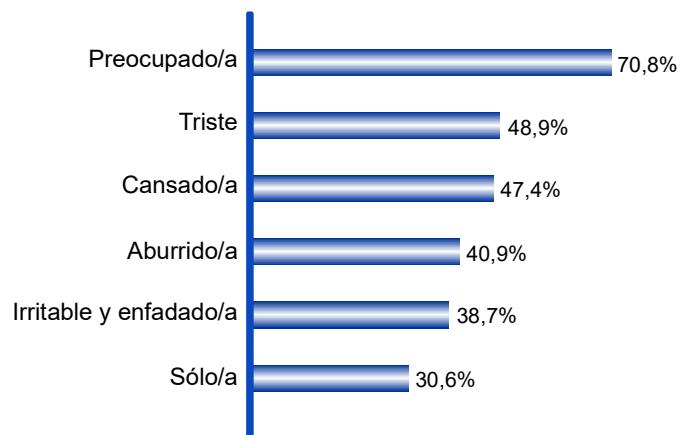
**Edad**

18-29 años	30-45 años	46-60 años	Más de 60 años
6.06	6.18	6.19	6.61



Ahora mismo y debido a la situación que vivimos, se encuentra más...

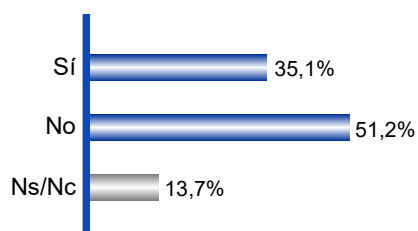
---



*% de respuestas afirmativas*



## Esta Navidad podremos disfrutar de cierta normalidad



### Edad

	18-29 años	30-45 años	46-60 años	Más de 60 años
"Sí"	45,6%	35,9%	34,5%	31,0%
"No"	49,4%	56,1%	52,7%	47,4%

### Intención de voto a JJGG

	PNV	EH BILDU	PSE-EE	Podemos	NC	Indeciso	No votará	Resto
"Sí"	40,4%	39,0%	63,9%	30,8%	31,1%	27,0%	28,8%	36,5%
"No"	47,2%	51,8%	30,6%	59,6%	48,5%	59,9%	56,4%	50,0%



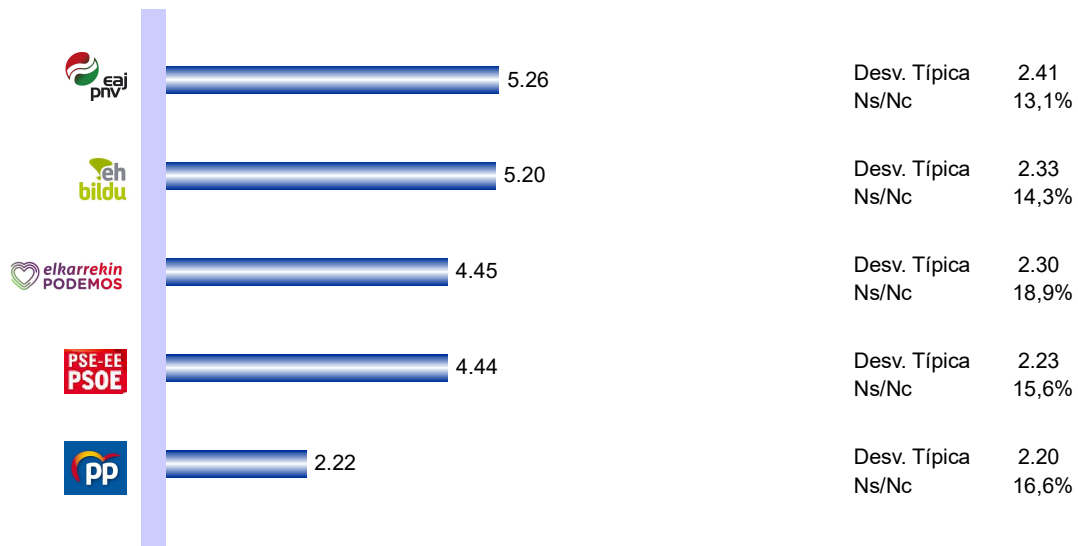
# Diputación Foral de Gipuzkoa



4.1. Diputación Foral de Gipuzkoa

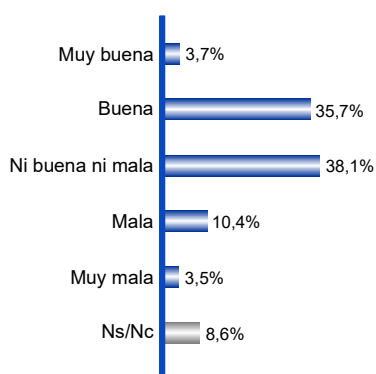
## 4.1. Diputación Foral de Gipuzkoa

## Valoración de la actuación de los partidos políticos que están en las Juntas Generales de Gipuzkoa



Siendo 0 "Pésima actuación" y 10 "Excelente actuación"

## Imagen que tiene del Gobierno de la Diputación Foral de Gipuzkoa y de su actuación

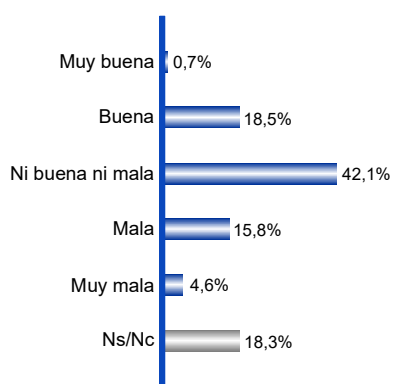


Siendo 0 "Muy mala" y 10 "Muy buena"

### Intención de voto a JJGG

PNV	EH BILDU	PSE-EE	Elk. Pod.	NC	Indeciso	No votará	Resto
6.97	5.13	6.67	5.85	5.67	5.86	4.61	4.28

## Imagen que tiene de la actuación de la oposición en la Diputación Foral de Gipuzkoa



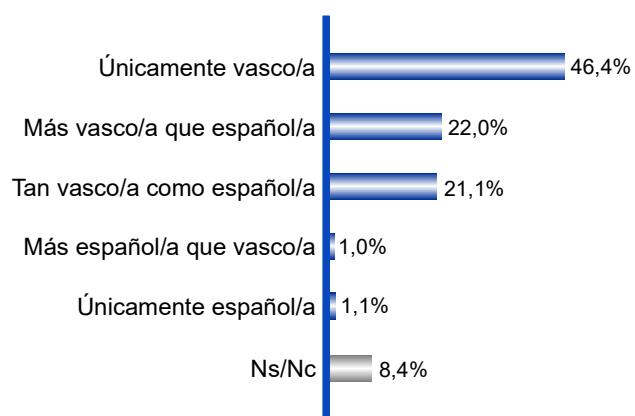
Siendo 0 "Muy mala" y 10 "Muy buena"

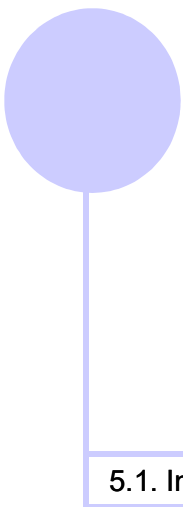

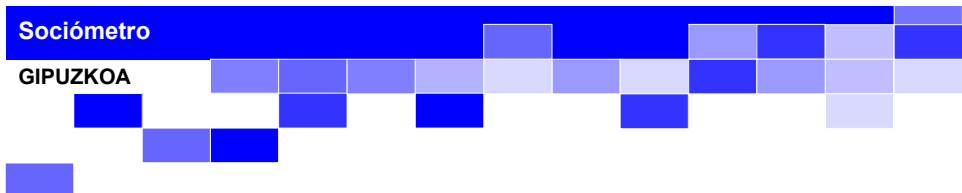
### Intención de voto a JJGG

PNV	EH BILDU	PSE-EE	Elk. Pod.	NC	Indeciso	No votará	Resto
4.93	5.18	5.42	5.03	4.86	4.96	4.08	3.94

## Perfil de sentimiento de nacionalidad de Gipuzkoa Noviembre 2021

---





# Intención de voto

## 5.1. Intención de voto a JJGG



## 5.1. Intención de voto a JJGG

## Satisfacción con el partido al que votó en las últimas Elecciones a JJGG de Gipuzkoa de 2019

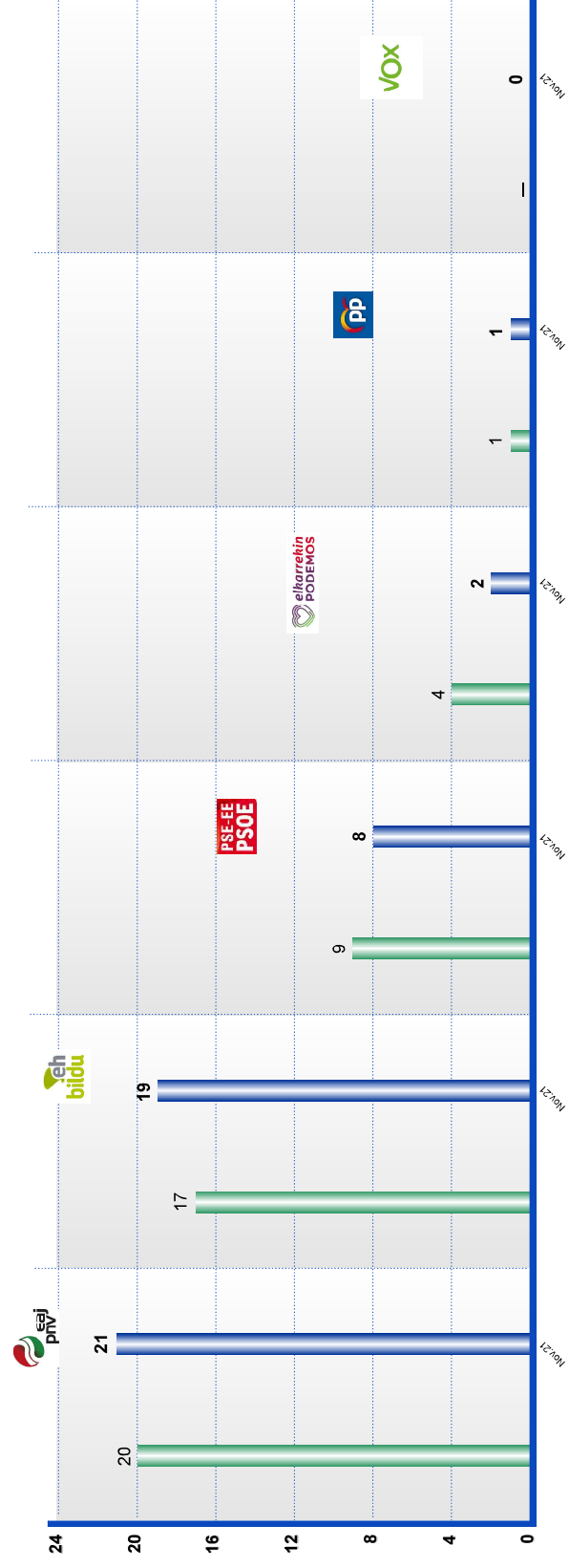
### Voto declarado en JJGG 2019

	PNV	EH BILDU	PSE-EE	Elk. Pod.	PP
“Totalmente satisfecho/a”	9,0%	7,9%	4,3%	4,1%	12,5%
“Muy satisfecho/a”	53,7%	50,2%	37,0%	33,8%	50,0%
“Ni satisfecho/a ni insatisfecho/a”	21,6%	26,1%	43,5%	27,0%	25,0%
“Poco satisfecho/a”	9,0%	10,3%	8,7%	20,3%	12,5%
“Nada satisfecho/a”	5,2%	5,1%	6,5%	10,8%	0,0%



GIPUZKOA

GIPUZKOA  
Prospección de Junteros  
actual a JJGG

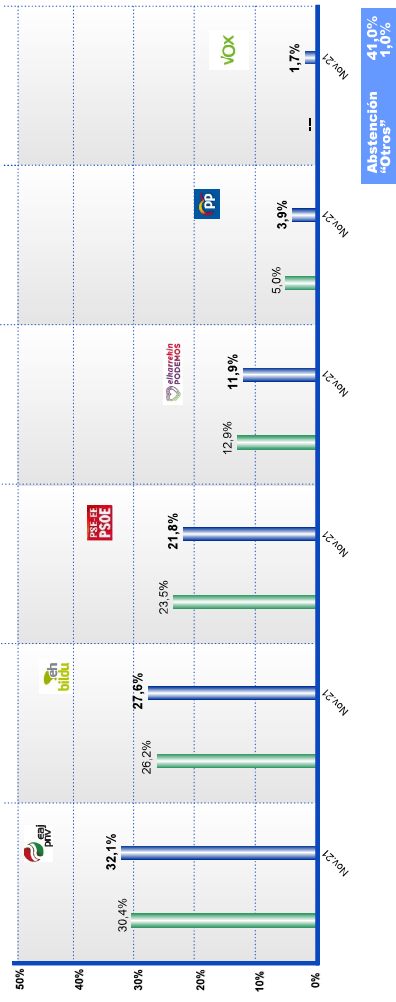


Resultados JJGG 2019  
Intención de voto JJGG (Datos Noviembre 2021)

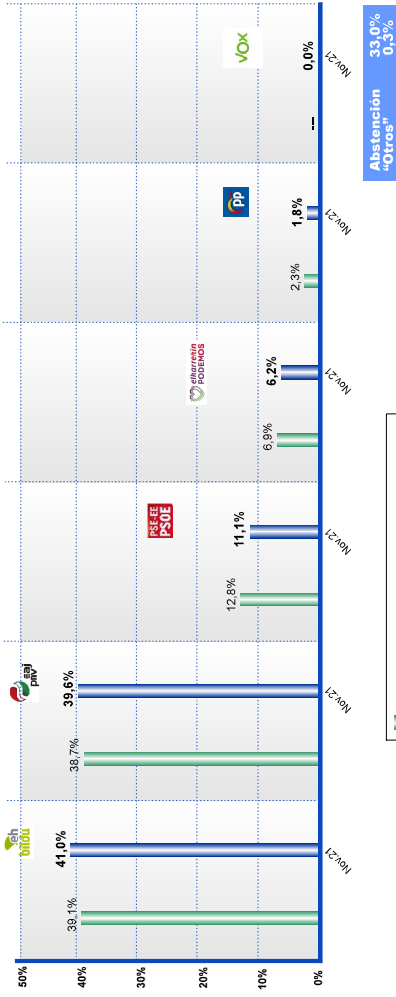
**DONOSTIALDEA**  
Prospección de electoral  
actual a JJGG



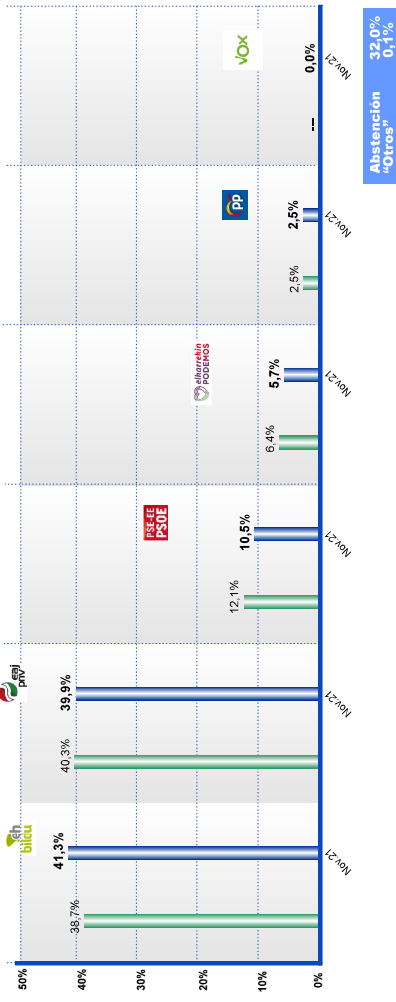
**BIDASOA-OIARTZUN**  
Prospección electoral  
actual a JJGG



**ORIA**  
Prospección electoral  
actual a JJGG

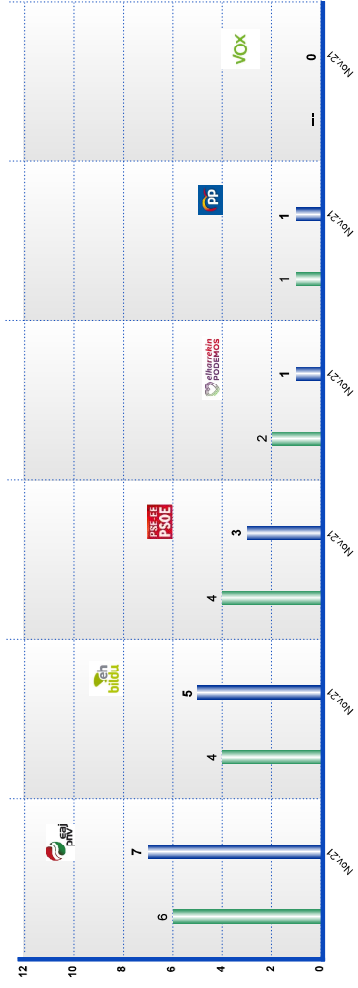


**DEBA-JUROLA**  
Prospección electoral  
actual a JJGG

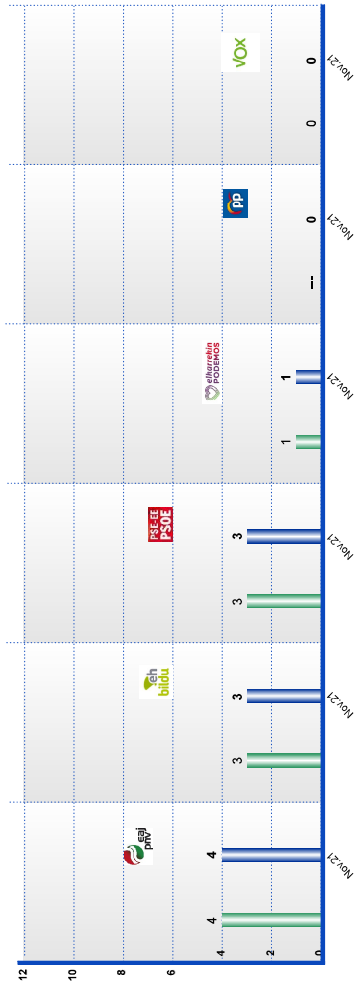


GIPUZKOA

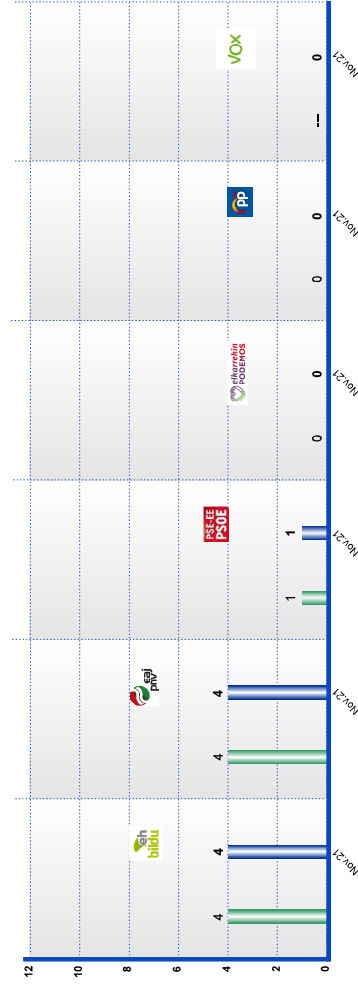
**DONOSTIALDEA**  
Prospección de **junteros**  
actual a JJGG



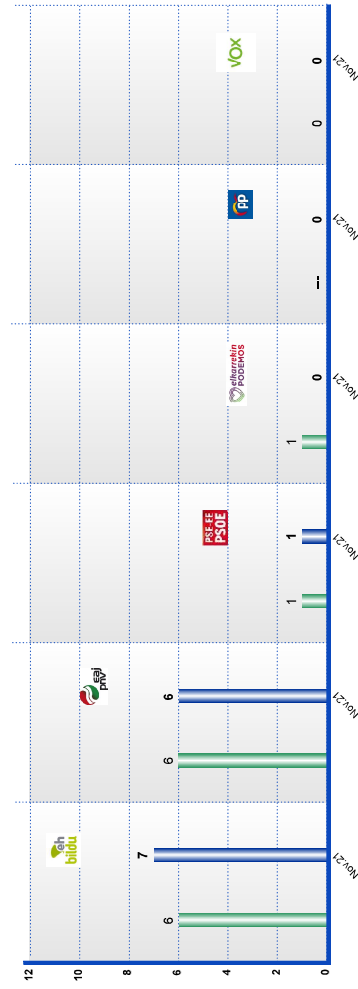
**BIDASOA-OIARTZUN**  
Prospección de **junteros**  
actual a JJGG



**ORIA**  
Prospección de **junteros**  
actual a JJGG



**DEBA-JUROLA**  
Prospección de **junteros**  
actual a JJGG











■ Resultados JJGG 2019  
■ Intención de voto JJGG (Datos Noviembre 2021)

## Preferencias del colectivo indecisos a JJGG

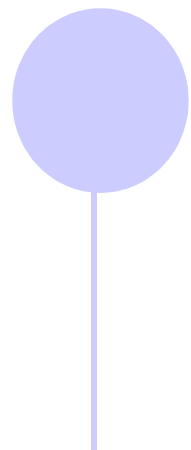
n=indecisos  
(no saben a quién votarán)

11,4%

Entre  y 	1,7%	} 4,0%
Entre  y 	0,4%	
Entre  y Ns/Nc	0,3%	
Entre  y 	0,6%	
Entre  y Ns/Nc	0,3%	
Otros	0,7%	
Ns/Nc	7,4%	
	<b>11,4%</b>	



# Anexo



## 6.1. Diferencias significativas



## 6.1. Diferencias significativas

### Diferencias significativas en la valoración de la confianza que le inspira su Ayuntamiento

Circunscripción				Edad			
Donost.	Bidasoa-Oiartzun	Oria	Deba-Urola	18-29 años	30-45 años	46-60 años	Más de 60 años
5.34	5.42	6.16	5.60	5.69	5.36	5.37	5.85

Intención de voto a JJGG							
PNV	EH BILDU	PSE-EE	Elk. Pod.	NC	Indeciso	No votará	Resto
6.23	5.68	6.44	5.38	5.77	5.47	4.48	4.11

### Diferencias significativas en la valoración de la confianza que le inspira la Diputación

Circunscripción				Edad			
Donost.	Bidasoa-Oiartzun	Oria	Deba-Urola	18-29 años	30-45 años	46-60 años	Más de 60 años
5.36	5.45	5.94	5.49	5.72	5.34	5.28	5.76

Intención de voto a JJGG							
PNV	EH BILDU	PSE-EE	Elk. Pod.	NC	Indeciso	No votará	Resto
6.49	5.07	6.77	5.80	5.73	5.54	4.51	3.85

### Diferencias significativas en la valoración de la confianza que le inspira el Gobierno Vasco

Circunscripción				Edad			
Donost.	Bidasoa-Oiartzun	Oria	Deba-Urola	18-29 años	30-45 años	46-60 años	Más de 60 años
5.12	5.41	5.65	5.35	5.33	4.99	5.12	5.77

Intención de voto a JJGG							
PNV	EH BILDU	PSE-EE	Elk. Pod.	NC	Indeciso	No votará	Resto
6.64	4.67	6.32	5.23	5.62	5.30	4.26	3.75

## Diferencias significativas en la valoración de la confianza que le inspira el Gobierno Español

---

### Edad

18-29 años	30-45 años	46-60 años	Más de 60 años
4.01	3.49	3.76	3.98

### Intención de voto a JJGG

PNV	EH BILDU	PSE-EE	Elk. Pod.	NC	Indeciso	No votará	Resto
4.44	3.31	6.15	4.60	4.06	4.02	2.57	2.49

### Diferencias significativas en el conocimiento sugerido de los centros de día

	Sexo	
	Hombre	Mujer
"Conoce"	83,1%	89,2%

### Diferencias significativas en el conocimiento sugerido de las residencias

	Sexo	
	Hombre	Mujer
"Conoce"	81,8%	88,0%

### Diferencias significativas en el conocimiento sugerido del cuidado domiciliar

	Sexo		Edad			
	Hombre	Mujer	18-29 años	30-45 años	46-60 años	Más de 60 años
"Conoce"	67,9%	79,8%	66,2%	70,0%	80,5%	74,9%

### Diferencias significativas en el conocimiento sugerido de las ayudas a la dependencia

	Sexo		Edad			
	Hombre	Mujer	18-29 años	30-45 años	46-60 años	Más de 60 años
"Conoce"	67,7%	73,5%	62,7%	71,1%	77,8%	68,1%





www.gizaker.net  
investigaciones@gizaker.net  
902 119 169

