



Gipuzkoako Finantzen Kontseilua

UDALAK FINANTZATZEKO FORU FUNTSA

2021 ETA 2022KO AURREIKUSPENAK

1. SARRERA

Finantza Publikoen Euskal Kontseiluak (FPEK), 2021-10-15eko bileran, zerga itunduen bilketa aurreikuspenak onartu zituen 2021erako eta 2022rako. Era berean, FPEK-k diputazioek Eusko Jaurlaritzari egin beharreko ekarpenen aurreikuspenak ere onartu zituen. Aurreikuspen horietan oinarrituta kalkulatu dira, behin behingoz, Udalak Finantzatzeko Foru Funtzarenak (UFFF). Datu horiek guztiak jaso ditugu txosten honetan, eta bere eranskinetan.

2021eko datuei buruz, kontuan izan behar da 2021eko UFFFaren behin betiko likidazioa 2022ko otsailean kalkulatu delako, 2021eko behin betiko zerga-bilketan eta ekarpenetan oinarrituta.

2022ko datuei buruz, txosten honetan jasotako UFFFaren aurreikuspena erabiliko du foru aldundiak 2022ko aurrekontuak osatzerakoan. Datu horien arabera, UFFFa %2,75 haziko da 2021eko itxiera aurreikuspenaren aldean. Hala ere, kontuan izan behar da kopuru horiek ere likidatu egin behar direla, behin betiko zerga bilketa eta ekarpenak ezagutzeko.

2.- 2021eko AURREIKUSPENAK

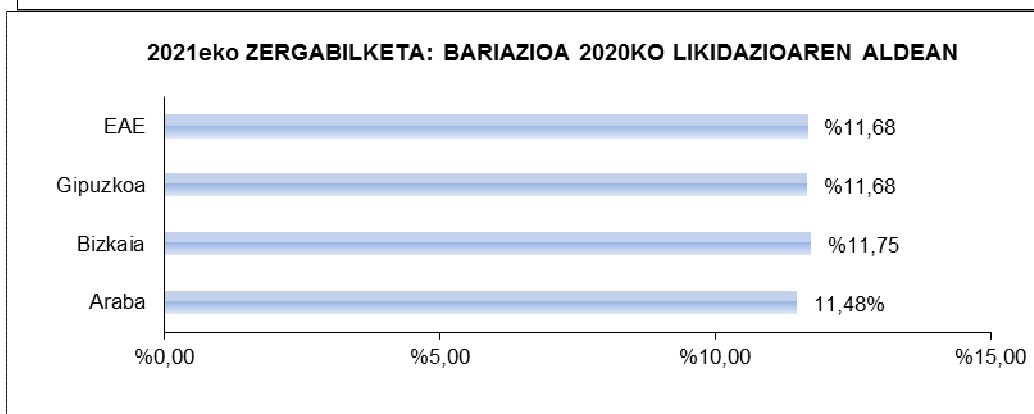
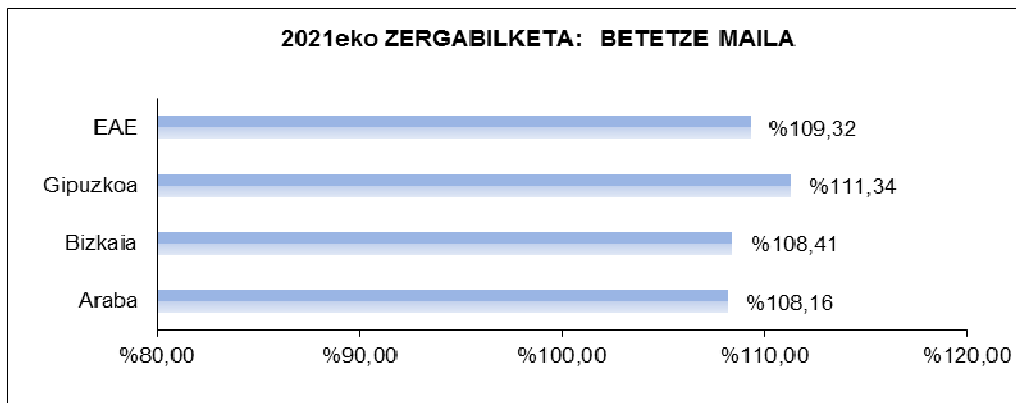
2.1.- ZERGA ITUNDUEN BILKETA

2021. urtean, 15.579 milioi euro biltzea espero da itundutako zergengatik EAE osoan, eta horietatik 5.176 milioi Gipuzkoari dagozkio.

Ondoko taula eta grafikoetan zerga bilketaren datu horiek jaso eta hasierako aurrekontuarekin eta aurreko ekitaldiko likidazioarekin konparatu ditugu:

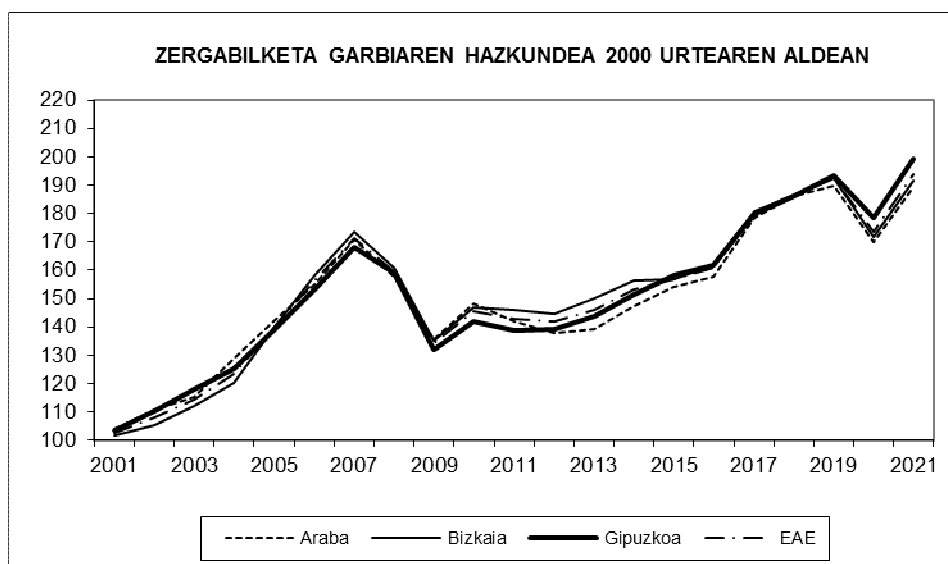
2021eko ZERGABILKETA

LURRALDEA	AURREK. 2021	AURRELIK. 2021	LIKIDAZIOA 2020	BIL. AURRELIK.21/ AURREK.21	BIL.AURRELIK.21/ LIK.20
Araba	2.259.526	2.443.994	2.192.316	108,16%	11,48%
Bizkaia	7.341.590	7.958.759	7.122.056	108,41%	11,75%
Gipuzkoa	4.648.957	5.176.087	4.634.878	111,34%	11,68%
EAE	14.250.073	15.578.840	13.949.250	109,32%	11,68%



- **Gipuzkoan aurrekontuaren betetze maila %111,34 izatea aurreikusi da, EAEko batez bestekoaren gainetik (%109,32).**
- **2020ko likidazioarekin alderatuta, zerga-bilketa Gipuzkoan %11,68 gehitzea espero da, EAEko batez bestekoa bezala.**

Azken urteetan zerga bilketak izandako bilakaera aztertuta, bost epe bereiz ditzakegu: krisia piztu arte (2007ra arte) %8ko hazkundearekin, batez beste, urtetik urtera; 2008an eta 2009an, krisiaren ondorioz, zerga bilketaren erorketa bortitzarekin; 2010etik 2019ra, hazkunde sendoarekin; 2020an, COVID-19aren ondorioz, bat-bateko erorketarekin; eta, azkenik, 2021ean, igoera esanguratsua, ia %12ko hazkundearekin.

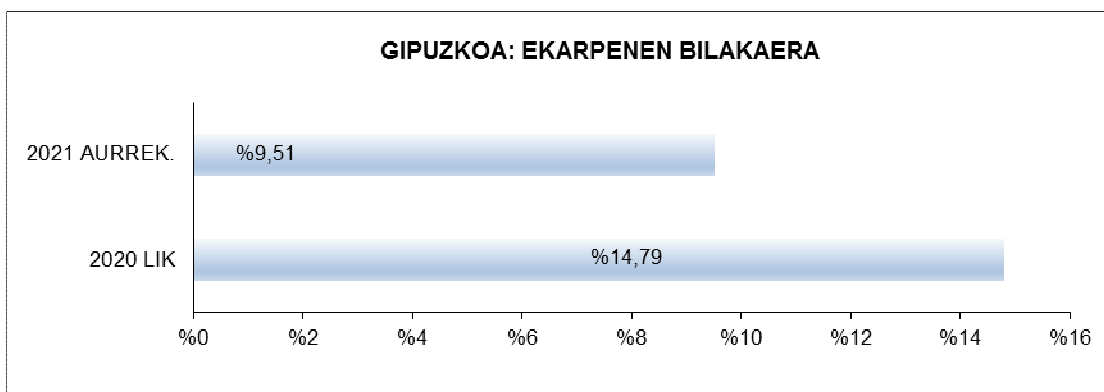




Gipuzkoako Finantzen Kontseilua

2.2.- EUSKO JAURLARITZAREN ALDEKO EKARPENAK

2021eko ekitaldian, aurreikuspenen arabera, Gipuzkoako Foru Aldundiak 3.528 milioi euroko ekarpena egingo dio Eusko Jaurlaritzari, %9,51 gehiago hasieran aurreikusitako ekarpenaren aldean, eta %14,79 gehiago 2020ko likidazioaren aldean.



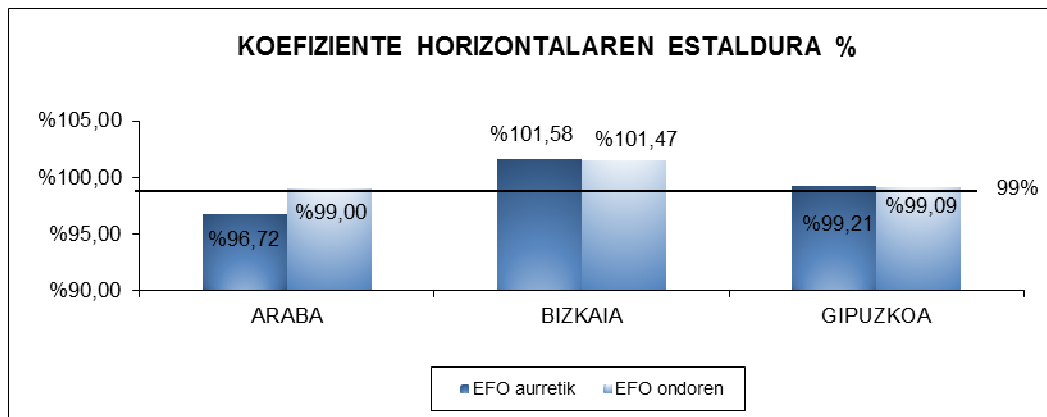
Ondorengo taulan zehazten da ekarpenen bilakaera:

2021eko EKARPENAK	AURREKONTUA	AURRELIKIDAZIOA
Ekarpen orokorra	3.007.184,82	3.327.190,94
Ertzaintza	11.472,83	11.103,37
Osasun ezohiko gastuen fin.	31.818,61	30.793,96
Hezkuntzaren Lege org.	26.822,31	25.958,56
SAAD hitzartutako maila	173,20	307,75
Eskumen berriak	143.974,84	132.532,40
EKARPENAK	3.221.446,61	3.527.886,98

2.3.- EGOKITZAPENERAKO FUNTS OROKORRA

Egokitzapenerako Funts Orokorraren helburua da ziurtatzea lurralde historiko bakoitzak Euskal Autonomia Erkidegoaren zerga bilketa osoan duen partaidetza erlatiboa bere koefiziente horizontalaren %99koa izango dela, behin funtsari egindako ekarpena gutxituta. Indarrean den Ekarpenen Legeak zuzkidura muga bat ezartzen du, %1ekoa, banatu beharreko baliabideen aldean. 2021ean, muga hori ez da indarrean sartu, eta lurralde guztiek lortu dute, funtsaren ekarpenaren ondoren, zerga bilketa koefiziente horizontalen %99ra iristea.

Gipuzkoak 2021ean izan duen partaidetza erlatiboa koefiziente horizontalaren %99tik gorakoa da, beraz, ez du diru sarrerarik jasoko kontzeptu horrengatik.



- Egokitzapenerako Funts Orokorraren zuzkidura aski izango da ziurtatzeko zerga bilketa koefiziente horizontalaren %99ra iristea lurralde guztietan.

2.4.-UDALAK FINANTZATZEKO FORU FUNTSA

Ondoko modeloaren arabera kalkulatu da, behin behingoz, 2021eko UFFFa:

UFFF	2021 AURREKONTUA	2021 AURRELIK.
0	4.648.957,23	5.176.086,95
2. Interesak	0,00	0,00
3. Banatu beharreko baliabideak (1)+(2)	4.648.957,23	5.176.086,95
4. Estatuarentzako kupoa	255.516,28	251.314,96
5. Eusko Jaurlaritzari egin beharreko ekarpen orokorra	3.007.184,82	3.327.190,94
6. Ertzaintza	11.472,83	11.103,37
7. FA Eskumen berrien finantzaketa	9.046,51	14.927,12
8. EJ Eskumen berrien finantzaketa	202.788,96	189.592,67
9. Egokitzapenerako Funts Orokorra	-75.668,73	6.077,21
10. Kenkariak (4+5+6+7+8+9)	3.410.340,67	3.800.206,28
11. Lurraldearen baliabide erabilgarriak (3)-(10)	1.238.616,56	1.375.880,67
12. DFi Kenkariak	380.103,24	422.226,47
13. Banatu beharreko lurraldearen baliabideak (11)-(12)	858.513,32	953.654,20
14. UFFF guztira (13ren %58)	497.937,72	553.119,43

Beraz, 2021ean, UFFFa %11,08 gehitzea espero da, hasieran aurreikusitakoaren aldean, hau da, 55 milioi euro gehiago. 2020an likidatutakoarekin alderatuta, 71 milioi euro (%14,74) gehiago izango da udalen finantzaketa.



Gipuzkoako Finantzen Kontseilua

ZERGABILKETA ETA UFFFAREN BILAKERA

	AURREK 2021	AURRELIK 2021	LIKIDAZIOA 2020	2021 AURREK EXEKUZIOA	BARIAZIOA AURRELIK/ LIK.
Gipuzkoako zergabilketa	4.648.957,23	5.176.086,95	4.634.877,96	111,34%	11,68%
UFFF	497.937,72	553.119,43	482.048,56	111,08%	14,74%

- Udalak Finantzatzeko Foru Funtsa %14,74 gehituko da 2021ean, 2020ko likidazioarekin alderatuz.

3.- 2022KO AURREIKUSPENAK

2022ko ekitaldirako kalkuluak egiteko urriaren 7ko 4/2021 Legea aplikatu da, baliabideak banatzeko eta foru aldundiek Euskal Autonomia Erkidegoko aurrekontuak finantzatzeko egin beharreko ekarpenak zehazteko 2022-2026 aldiari aplikatuko den metodologiari buruzkoa.

3.1.- ZERGA ITUNDUEN BILKETA

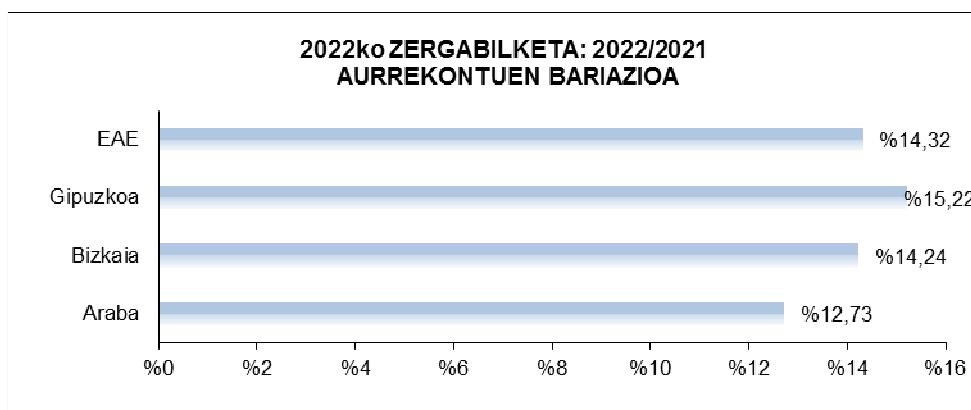
2022ko ekitaldian 5.356 milioi euro biltzea espero da Gipuzkoan zerga itunduengatik, hau da, 180 milioi euro gehiago (%3,49 igoera) 2021eko itxiera aurreikuspena baino. Ondoren aipatzen diren arrazoiak daude aldaketa horren atzean:

- ✓ Ekonomiaren hazkunde nominala %7,9 izatea espero da
- ✓ Zerga araudiaren aldaketak

Ondoko taula eta grafikoetan zerga bilketaren datu horiek jaso eta 2021eko aurrekontuarekin eta itxiera aurreikuspenekin konparatu ditugu:

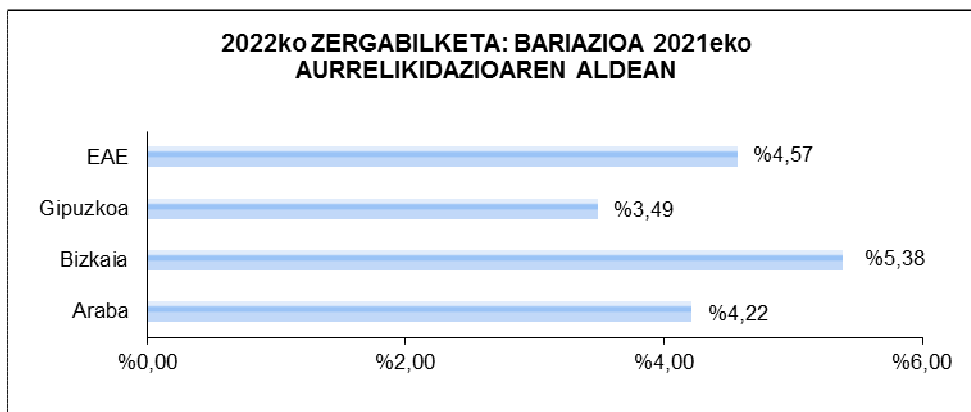
2022eko ZERGABILKETA

LURRALDEA	AURREK. 2022	AURREK. 2021	AURRELIK. 2021	BIL. AURREK.22/ AURREK.21	BIL. AURR.22/ AURRELIK.21
Araba	2.547.062	2.259.526	2.443.994	12,73%	4,22%
Bizkaia	8.386.893	7.341.590	7.958.759	14,24%	5,38%
Gipuzkoa	5.356.484	4.648.957	5.176.087	15,22%	3,49%
EAE	16.290.440	14.250.073	15.578.840	14,32%	4,57%





Gipuzkoako Finantzen Kontseilua

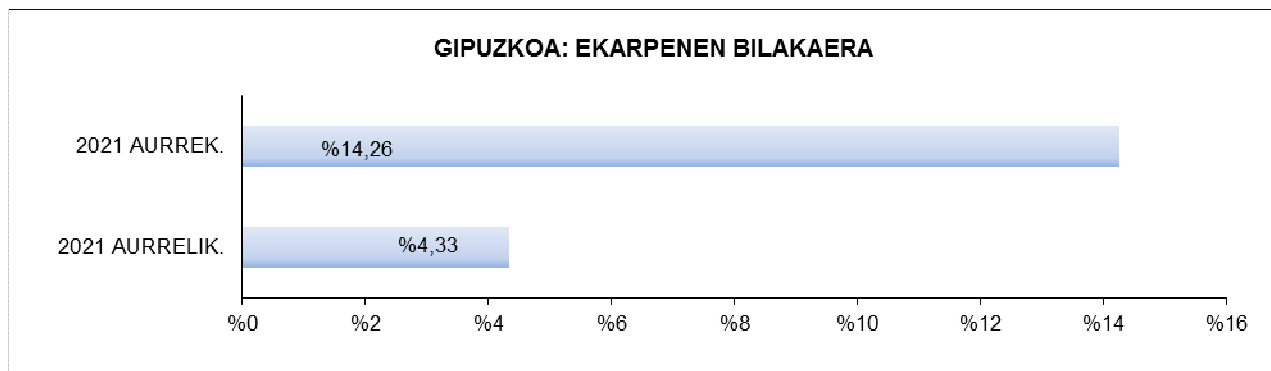


- Gipuzkoan aurreikusitako zerga bilketaren hazkundera %15,22 izatea espero da 2021eko aurrekontuaren aldean, EAEn batez bestekoaren gainetik (%14,32).
- 2021eko aurrelikidazioaren aldean %3,49ko igoera izatea espero da.

3.2.- EUSKO JAURLARITZAREN ALDEKO EKARPENAK

2022ko ekitaldian, foru aldundi guztien artean 11.003 milioi euroko ekarpena egingo diote Eusko Jaurlaritzari, hau da, 470 milioi euro gehiago 2021ko itxiera aurreikuspenaren aldean (%4,46).

Gipuzkoako Foru Aldundiak 3.681 milioi euroko ekarpena egingo dio Eusko Jaurlaritzari, %14,26 gehiago 2021eko aurrekontuaren aldean, eta %4,33 gehiago 2021eko itxiera aurreikuspenaren aldean.



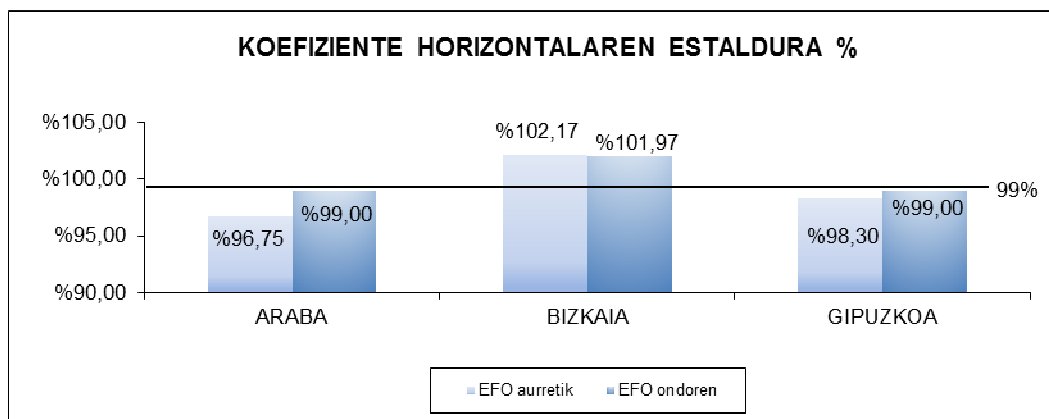
Gipuzkoaren ekarpen koefizientea %33,49tik %33,45era pasatu da 2021etik 2022ra. Ekarpeneren horien detailea honako taulan ageri da:

EKARPENAK 2022	AURREKONTUA
Ekarpen orokorra	3.582.175,71
Ertzaintza	-1.050,26
22.3 art. politiken finantzazioa	11.113,87
Osasun ezohiko gastuen fin.	-2.912,78
Hezkuntzaren Lege org.	-2.455,41
SAAD hitzartutako maila	124,11
Eskumen berriak	93.802,25
EKARPENAK	3.680.797,49

3.3.- EGOKITZAPENERAKO FUNTS OROKORRA

Egokitzapenerako FUNTS OROKORRAREN helburua da ziurtatzea lurralde historiko bakoitzak Euskal Autonomia Erkidegoaren zerga-bilketa osoan duen partaidetza erlatiboa bere koefiziente horizontalaren %99koa izango dela, behin funtsari egindako ekarpena gutxituta. Ekarpeneren Lege berriak zuzkidura muga bat ezartzen du, %1,45ekoa, banatu beharreko baliabideen aldean, eta bi tarte berezitan artikulatuko da. 2022ko aurrekontuan, bigarren tarte ez da indarrean sartuko ezta muga hori ere, eta lurralde guztiek lortuko dute, funtsaren ekarpenaren ondoren, zerga-bilketa koefiziente horizontalen %99ra iristea.

Doikuntza horren ondorioz, Gipuzkoak 38,18 milioi euro jasoko ditu, garbi, Egokitzapenerako FUNTS OROKORRETIK, eta horri esker %98,30tik %99,00ra handitu ahal izango du bere estaldura.



- **Egokitzapenerako FUNTS OROKORRAREN zuzkidura aski izango da Arabako eta Gipuzkoako zerga bilketa koefiziente horizontalaren %99ra iristea ziurtatzeko.**

3.4.- UDALAK FINANTZATZEKO FORU FUNTSA

Ondoko modeloaren arabera kalkulatu da, behin behingoz, 2022ko UFFFa:



Gipuzkoako Finantzen Kontseilua

UFFF	2022 AURREKONTUA	2021 AURREKONTUA	2021 AURRELIK.
1. Itundutako zergen dirubilketa	5.356.484,42	4.648.957,23	5.176.086,95
2. Interesak	0,00	0,00	0,00
3. Banatu beharreko baliabideak (1)+(2)	5.356.484,42	4.648.957,23	5.176.086,95
4. Estatuarentzako kupoa	286.338,33	255.516,28	251.314,96
5. Eusko Jaurlaritzari egin beharreko ekarpen orokorra	3.582.175,71	3.007.184,82	3.327.190,94
6. Ertzaintza	-1.050,26	11.472,83	11.103,37
7. 22.3 artikulua finantzaketa	11.113,87	0,00	0,00
8. FA Eskumen berrien finantzaketa	5.336,42	9.046,51	14.927,12
9. EJ Eskumen berrien finantzaketa	88.558,15	202.788,96	189.592,67
10. Egokitzapenerako Funtz Orokorra	-38.176,24	-75.668,73	6.077,21
11. Kenkariak (4+5+6+7+8+9+10)	3.934.295,96	3.410.340,67	3.800.206,28
12. Lurraldearen baliabide erabilgarriak (3)-(11)	1.422.188,45	1.238.616,56	1.375.880,67
13. DFi Kenkariak	0,00	380.103,24	422.226,47
14. Banatu beharreko lurraldearen baliabideak (12)-(13)	1.422.188,45	858.513,32	953.654,20
15. UFFF Guztira (14aren %58)	568.306,51	497.937,72	553.119,43

2022an, Gipuzkoako Foru Aldundiak 568 milioi euro emango dizkie udalei UFFFaren bitartez. 15 milioi euro gehiago izango dira (%2,75) 2021eko likidazioaren aurreikuspenean baino.

ZERGABILKETA ETA UFFFAREN BILAKERA

	AURREK. 2022	AURREK. 2021	AURRELIK. 2021	AURREK. BARIAZ. 2022/2021	BARIAZIOA AURREK./AURRELIK.
Gipuzkoako zergabilketa	5.356.484,42	4.648.957,23	5.176.086,95	15,22%	3,49%
UFFF	568.306,51	497.937,72	553.119,43	14,13%	2,75%

- Udalak Finantzatzeko Foru Funtza %2,75 haziko da 2022an, 2021eko itxiera aurreikuspenekin alderatuz.



**Gipuzkoako
Foru Aldundia**
Ogasun eta Finantza Departamentua



EUSKADIKO UDALEN ELKARTEA
ASOCIACIÓN DE MUNICIPIOS VASCOS

Gipuzkoako Finantzen Kontseilua

2021. URTERAKO AURREIKUSITAKO ZERGABILKETA

PREVISIONES DE RECAUDACIÓN PARA EL AÑO 2021

2021eko EAEn AURREIKUSITAKO DIRU-BILKETA/ PREVISION RECAUDACION C A P V 2021

Zerga Itunduak / Tributos concertados

FINKATUTA/ CONSOLIDADO

(eurotan/ en euros)

	ARABA	BIZKAIA	GIPUZKOA	C A P V	
ZUZENEKO ZERGAK					
IMPUESTOS DIRECTOS					
Persona Fisikoen Errentaren g/Zerga:					Impto. s/ Renta Personas Físicas :
Lan eta Lanbide-jardueren Etekinen Atxikip.	900.000.000	2.900.000.000	1.846.000.000	5.646.000.000	Retenciones Rdtos. Trabajo y Act. Prof.
Higigarriaren Kapital Etekinen Atxikip.	17.000.000	84.000.000	50.000.000	151.000.000	Retenciones Rdtos. Capital Mobiliario
Higiezinaren Kapital Etekinen Atxikip.	9.000.000	45.000.000	27.000.000	81.000.000	Retenciones Rdtos. Capital Inmobiliario
Ondare Irabazien Atxikip.	5.000.000	30.000.000	23.000.000	58.000.000	Retenciones Ganancias Patrimoniales
Loteria eta Apostu Jakin Batzuen g/Z Ber.	1.000.000	25.000.000	4.000.000	30.000.000	Gravamen especial s/premios det. loterías y apuestas
Zatikako Ordinketak	11.000.000	60.000.000	59.000.000	130.000.000	Pagos frac. Profes. y Empresariales
Hondar-kuota Garbia	(7.000.000)	(10.000.000)	9.000.000	(8.000.000)	Cuota diferencial neta
PFEZ Guztira	936.000.000	3.134.000.000	2.018.000.000	6.088.000.000	Total I R P F
Sozietateen g/Zerga:					
Higigarriaren Kapital Etekinen Atxikip.	17.000.000	84.000.000	50.000.000	151.000.000	Impto. s/ Sociedades :
Higiezinaren Kapital Etekinen Atxikip.	9.000.000	45.000.000	27.000.000	81.000.000	Retenciones Rdtos. Capital Mobiliario
Ondare Irabazien Atxikip.	5.000.000	30.000.000	23.000.000	58.000.000	Retenciones Rdtos. Capital Inmobiliario
Loteria eta Apostu Jakin Batzuen g/Z Ber.	0	0	0	0	Retenciones Ganancias Patrimoniales
Hondar-kuota Garbia	132.000.000	418.000.000	191.000.000	741.000.000	Gravamen especial s/premios det. loterías y apuestas
					Cuota diferencial neta
Sozietateen Zergak. Guztira	163.000.000	577.000.000	291.000.000	1.031.000.000	Total I. Sociedades
Egoitzadunak Ez Direren Errentaren g/Zerga	10.000.000	22.500.000	19.000.000	51.500.000	Impto. s/ Renta No Residentes
Oinordekotasunen eta Dohaintzen g/Zerga	17.000.000	80.000.000	63.000.000	160.000.000	Impto. s/ Sucesiones y Donaciones
Ondare/Aberastasun eta Fortuna Handien g.Z	20.000.000	81.000.000	72.000.000	173.000.000	Impto. s/ Patrimonio / Riqueza y Grandes Fortunas
Kreditu Erakundeetako gordailuen g/Z	4.000.000	16.000.000	9.000.000	29.000.000	Impto. s/ Depósitos en las Entidades de Crédito
Energia elektrikoaren ekoizpenaren g/Z	2.806.060	8.700.170	5.793.770	17.300.000	Impto. s/ Producción de Energía Eléctrica
Bestelako Iraungitako Zergak	0	0	0	0	Impuestos extinguidos
Zuzeneko Zergak Guztira	1.152.806.060	3.919.200.170	2.477.793.770	7.549.800.000	Total Impuestos Directos
ZEHARKAKO ZERGAK					
IMPUESTOS INDIRECTOS					
BEZ Berezko Kudeaketa	665.506.600	2.063.398.700	1.374.094.700	4.103.000.000	IVA Gestión propia
BEZ. FA Kudeaketa	453.000.000	2.928.000.000	722.000.000	4.103.000.000	Gestión propia D.F.
BEZ. FFAA Egokitzapena	212.506.600	(864.601.300)	652.094.700	0	Ajuste interno
Ondare-eskualdaketen g/Zerga	26.700.000	85.000.000	71.000.000	182.700.000	Impto. s/ Transmisiones Patrimoniales
Egintza Juridiko Dokumentatuen g/Zerga	6.500.000	18.000.000	15.000.000	39.500.000	Impto. s/ Actos Jurídicos Documentados
Zenbait Garraibidieren g/Z.B.	4.000.000	11.000.000	9.000.000	24.000.000	I.E. s/Determinados Medios de Transporte
Fabrikazio Z.Berezia Berezko Kudeaketa		0			Impots. Especiales. Gestión propia
Alkohola,Eratorriak eta Bitartekoak	632.580	1.961.310	1.306.110	3.900.000	Alcohol, Derivadas e Intermedios
Hidrokarburoak:					Hidrocarburos:
Barne eragiketak (tasa autonomika salbu)	240.169.540	744.644.030	495.886.430	1.480.700.000	Op. Interiores (excluido tipo autonómico)
Tasa autonomikoa	0	0	0	0	Tipo autonómico
Tabako-motak	51.287.640	159.016.980	105.895.380	316.200.000	Labores del Tabaco
Garagardoa	324.400	1.005.800	669.800	2.000.000	Cerveza
Elektrizitatea	7.396.320	22.932.240	15.271.440	45.600.000	Electricidad
Ikatzaren g/Z.B.	0	0	0	0	I.E.s/ Carbón
Aseguru-primen g/Zerga	14.200.000	48.000.000	33.000.000	95.200.000	Impto. s/ Primas de Seguros
Joku jardueraren g/Zerga	1.400.000	4.000.000	2.000.000	7.400.000	Impto. s/ Actividades del Juego
Berrotegi-efektuko gas fluordunen g/Zerga	160.000	1.200.000	2.000.000	3.360.000	Impto. s/ Gases fluorados de efecto invernadero
Finantza-transakzioen g/Zerga	0	0	0	0	Impto. s/ Transacciones Financieras
Zenbait zerbitzu digitalen g/Zerga	0	0	0	0	Impto. s/ Determinados Servicios Digitales
Iraungitako Zergak	(16.220)	(50.290)	(33.490)	(100.000)	Impuestos extinguidos
Zeharkako Zergak Guztira	1.018.260.860	3.160.108.770	2.125.090.370	6.303.460.000	Total Impuestos Indirectos
TASAK ETA BESTELAKO SARRERAK					
TASAS Y OTROS INGRESOS					
Bingoa	330.000	1.000.000	500.000	1.830.000	Bingo
Makinak eta aparato automatikoak	4.000.000	17.000.000	6.300.000	27.300.000	Máquinas y aparatos automáticos
Kasinoak eta bestelakoak	300.000	3.000.000	1.700.000	5.000.000	Casinos y otros
Jokoaren gaineko tasak Guztira	4.630.000	21.000.000	8.500.000	34.130.000	Total Tasas de juego
Errekargoak	1.500.000	11.000.000	5.000.000	17.500.000	Recargos
Berandutza interesak	1.600.000	16.000.000	6.000.000	23.600.000	Intereses de Demora
Isunak	900.000	12.000.000	8.000.000	20.900.000	Sanciones
Tasak eta bestelako Sarrerak Guztira	8.630.000	60.000.000	27.500.000	96.130.000	Total Tasas y otros ingresos
BEREZKO KUDEAKETA GUZTIRA	2.179.696.920	7.139.308.940	4.630.384.140	13.949.390.000	TOTAL TRIBUTOS CONCERTADOS GESTION PROPIA
BEZaren egokitzapena					Ajuste IVA
Aduanak	205.994.000	638.683.000	425.323.000	1.270.000.000	Importaciones
Barne Eragiketak	118.406.000	367.117.000	244.477.000	730.000.000	Op. Interiores
BEZaren egokitzapena Guztira	324.400.000	1.005.800.000	669.800.000	2.000.000.000	Total Ajuste IVA
Zerga Berezien Egokitzapena					Ajustes Imptos. Especiales
Alkohola,Eratorriak eta Bitartekoak	7.003.796	21.715.222	14.460.982	43.180.000	Alcohol, Derivadas y Prod. Intermedios
Aduanak	29.196	90.522	60.282	180.000	Importaciones
Barne Eragiketak	6.974.600	21.624.700	14.400.700	43.000.000	Op. Interiores
Hidrokarburoak	(75.257.556)	(233.335.542)	(155.386.902)	(463.980.000)	Hidrocarburos
Aduanak	3.244	10.058	6.698	20.000	Importaciones
Barne Eragiketak	(75.260.800)	(233.345.600)	(155.393.600)	(464.000.000)	Op. Interiores
Tasa autonomikoa	0	0	0	0	Tipo autonómico
Tabako motak	4.866.000	15.087.000	10.047.000	30.000.000	Labores del Tabaco
Garagardoa	3.284.550	10.183.725	6.781.725	20.250.000	Cerveza
Aduanak	40.550	125.725	83.725	250.000	Importaciones
Barne Eragiketak	3.244.000	10.058.000	6.698.000	20.000.000	Op. Interiores
Zerga berezien egokitzapenak Guztira	(60.103.210)	(186.349.595)	(124.097.195)	(370.550.000)	Total Ajustes Imptos. Especiales
ITUNDUTAKO ZERGA GUZTIRA	2.443.993.710	7.958.759.345	5.176.086.945	15.578.840.000	TOTAL TRIBUTOS CONCERTADOS



**Gipuzkoako
Foru Aldundia**
Ogasun eta Finantza Departamentua



EUSKADIKO UDALEN ELKARTEA
ASOCIACIÓN DE MUNICIPIOS VASCOS

Gipuzkoako Finantzen Kontseilua

UFFFaren AURREIKUSPENAK 2021. URTERAKO

PREVISIONES DEL FFFM PARA EL AÑO 2021

2021EKO FORU FUNTSAREN AURRELIKIDAZIOA
PREVISIÓN DE CIERRE DEL FFFM DE 2021

UDALA	LIKIDAZIOA 2020 LIQUIDACIÓN	AURREKONTUA 2021 PRESUPUESTO	ITX. AURREIK. 2021 PREV.CIERRE	BET. MAILA 2021 EJECUCION	ALDAKUNTZA 2021/2020 VARIACIÓN	BIZTANLEKO EUROAK POR HABITANTE
69 DONOSTIA	130.909.297	135.369.351	150.371.051	111,08%	14,87%	799
45 IRUN	40.528.201	41.967.856	46.618.755	111,08%	15,03%	741
67 ERRETERIA	25.730.740	26.502.705	29.439.748	111,08%	14,41%	745
30 EIBAR	17.950.179	18.551.270	20.607.132	111,08%	14,80%	742
79 ZARAUTZ	15.121.685	15.515.304	17.234.717	111,08%	13,97%	738
55 ARRASATE	14.385.087	14.786.665	16.425.330	111,08%	14,18%	744
40 HERNANI	13.190.645	13.662.979	15.177.117	111,08%	15,06%	743
71 TOLOSA	12.750.537	13.205.721	14.669.186	111,08%	15,05%	740
83 LASARTE-ORIA	11.858.037	12.284.700	13.646.096	111,08%	15,08%	734
36 HONDARRIBIA	11.081.999	11.311.235	12.564.752	111,08%	13,38%	744
64 PASAIA	10.545.418	10.854.472	12.057.371	111,08%	14,34%	752
18 AZPEITIA	9.707.570	10.066.825	11.182.436	111,08%	15,19%	740
9 ANDOAIN	9.507.091	9.792.396	10.877.595	111,08%	14,42%	740
74 BERGARA	9.520.377	9.827.566	10.916.662	111,08%	14,67%	745
19 BEASAIN	8.991.566	9.235.319	10.258.781	111,08%	14,09%	736
17 AZKOITIA	7.591.717	7.817.960	8.684.350	111,08%	14,39%	747
32 ELGOIBAR	7.575.823	7.815.278	8.681.371	111,08%	14,59%	750
59 OÑATI	7.416.657	7.656.624	8.505.135	111,08%	14,68%	740
76 ORDIZIA	6.590.682	6.941.855	7.711.155	111,08%	17,00%	734
63 OIARTZUN	6.720.767	6.939.968	7.709.059	111,08%	14,71%	748
81 ZUMAIA	6.520.776	6.711.467	7.455.235	111,08%	14,33%	737
80 ZUMARRAGA	6.365.501	6.498.478	7.218.643	111,08%	13,40%	738
51 LEGAZPI	5.462.968	5.620.524	6.243.393	111,08%	14,29%	750
13 ARETXABALETIA	4.556.652	4.788.686	5.319.371	111,08%	16,74%	749
84 ASTIGARRAGA	4.086.554	4.373.725	4.858.424	111,08%	18,89%	691
77 URRETXU	4.344.522	4.499.380	4.998.004	111,08%	15,04%	737
72 URNIETA	4.062.339	4.168.112	4.630.024	111,08%	13,97%	749
73 USURBIL	4.025.518	4.144.672	4.603.986	111,08%	14,37%	746
53 LEZO	3.974.715	4.139.172	4.597.877	111,08%	15,68%	753
61 ORIO	3.872.176	4.015.171	4.460.134	111,08%	15,18%	732
75 VILLABONA	3.847.265	3.934.750	4.370.801	111,08%	13,61%	744
49 LAZKAO	3.646.600	3.812.396	4.234.887	111,08%	16,13%	726
29 DEBA	3.594.811	3.692.360	4.101.549	111,08%	14,10%	751
56 MUTRIKU	3.515.845	3.603.811	4.003.187	111,08%	13,86%	754
42 IBARRA	2.735.681	2.831.675	3.145.482	111,08%	14,98%	740
34 ESKORIATZA	2.673.378	2.731.743	3.034.476	111,08%	13,51%	739
65 SORALUZE	2.550.775	2.620.065	2.910.422	111,08%	14,10%	742
27 ZESTOA	2.435.841	2.497.597	2.774.382	111,08%	13,90%	736
28 ZIZURKIL	1.934.710	2.007.725	2.230.222	111,08%	15,27%	737
39 GETARIA	1.843.475	1.886.029	2.095.039	111,08%	13,65%	749
43 IDIAZABAL	1.497.480	1.544.506	1.715.669	111,08%	14,57%	748
11 ANTZUOLA	1.384.725	1.417.793	1.574.913	111,08%	13,73%	749
10 ANOETA	1.327.118	1.399.894	1.555.031	111,08%	17,17%	746
16 AIA	1.362.379	1.376.763	1.529.337	111,08%	12,25%	750
82 MENDARO	1.311.593	1.341.789	1.490.487	111,08%	13,64%	754
46 IRURA	1.210.293	1.240.843	1.378.354	111,08%	13,89%	744
5 ALEGIA	1.121.529	1.155.481	1.283.532	111,08%	14,44%	726
15 ATAUN	1.077.256	1.122.160	1.246.519	111,08%	15,71%	735
78 ZALDIBIA	1.044.725	1.075.140	1.194.287	111,08%	14,32%	730
14 ASTEASU	1.003.777	1.047.311	1.163.375	111,08%	15,90%	745
25 ZEGAMA	990.942	1.024.313	1.137.828	111,08%	14,82%	747
70 SEGURA	929.217	975.873	1.084.020	111,08%	16,66%	726
52 LEGORRETA	926.617	950.892	1.056.270	111,08%	13,99%	743
62 ORMAIZTEGI	846.811	856.332	951.231	111,08%	12,33%	756
33 ELGETA	742.146	763.642	848.269	111,08%	14,30%	750
22 BERASTEGI	717.561	735.998	817.562	111,08%	13,94%	761
58 OLABERRIA	653.015	681.642	757.181	111,08%	15,95%	791
8 AMEZKETA	635.605	643.711	715.048	111,08%	12,50%	765
3 AIZARNAZABAL	542.225	555.001	616.507	111,08%	13,70%	791
47 ITSASONDO	448.328	475.663	528.376	111,08%	17,85%	791
54 LIZARTZA	434.873	447.525	497.120	111,08%	14,31%	806
23 BERROBI	433.665	447.763	497.384	111,08%	14,69%	828
35 EZKIO-ITSASO	529.820	452.461	502.603	111,08%	-5,14%	836
66 ERREZIL	437.160	451.160	501.158	111,08%	14,64%	867
24 BIDANIA-GOIZATZ	384.636	407.397	452.545	111,08%	17,66%	862
38 GABIRIA	367.325	383.330	425.811	111,08%	15,92%	860
44 IKAZTEGIETA	373.010	394.054	437.723	111,08%	17,35%	914
2 ADUNA	364.537	377.688	419.544	111,08%	15,09%	889
7 ALTZO	329.068	348.582	387.212	111,08%	17,67%	842
50 LEABURU	308.500	318.959	354.306	111,08%	14,85%	918
6 ALKIZA	306.905	318.064	353.312	111,08%	15,12%	952
1 ABALTZISKETA	268.472	292.562	324.983	111,08%	21,05%	1.022
41 HERNIALDE	267.662	273.822	304.167	111,08%	13,64%	1.004
4 ALBIZTUR	263.145	274.170	304.553	111,08%	15,74%	1.008
26 ZERAIN	229.085	245.796	273.035	111,08%	19,19%	1.011
48 LARRAUL	229.276	239.669	266.229	111,08%	16,12%	1.040
57 MUTILOA	229.193	238.242	264.644	111,08%	15,47%	1.038
21 BELAUNTZA	221.003	232.674	258.459	111,08%	16,95%	1.064
31 ELDUAIN	218.499	237.406	263.716	111,08%	20,69%	1.085
86 ORENDAIN	205.734	218.056	242.222	111,08%	17,74%	1.067
68 LEINTZ-GATZAGA	214.727	227.521	252.735	111,08%	17,70%	1.165
12 ARAMA	196.167	216.262	240.229	111,08%	22,46%	1.189
87 ALTZAGA	191.255	205.690	228.485	111,08%	19,47%	1.284
88 GAZTELU	173.287	184.799	205.278	111,08%	18,46%	1.333
85 BALIARRAIN	164.032	175.377	194.812	111,08%	18,76%	1.273
20 BEIZAMA	172.683	179.238	199.102	111,08%	15,30%	1.364
37 GAINZA	159.305	169.379	188.150	111,08%	18,11%	1.555
60 OREXA	154.944	164.838	183.106	111,08%	18,18%	1.565
GUZTIRA	481.325.488	497.190.816	552.289.755	111,08%	14,74%	760



Gipuzkoako
Foru Aldundia
Ogasun eta Finantza Departamentua



EUSKADIKO UDALEN ELKARTEA
ASOCIACIÓN DE MUNICIPIOS VASCOS

Gipuzkoako Finantzen Kontseilua

2022. URTERAKO AURREIKUSITAKO ZERGABILKETA

PRESUPUESTO DE RECAUDACIÓN PARA EL AÑO 2022



**Gipuzkoako
Foru Aldundia**
Ogasun eta Finantza Departamentua



EUSKADIKO UDALEN ELKARTEA
ASOCIACIÓN DE MUNICIPIOS VASCOS

Gipuzkoako Finantzen Kontseilua

UFFFaren AURREIKUSPENAK 2022. URTERAKO

PREVISIONES DEL FFFM PARA EL AÑO 2022

**2022KO UDAL FINANTZAKETARAKO FORU FUNTSA (EUROTAN)
FONDO FORAL DE FINANCIACIÓN MUNICIPAL DE 2022 (EN EUROS)**

UDALA MUNICIPIO	BIZTANLEAK 2020 POBLACIÓN	AURREKONTUA 2022 PRESUPUESTO	AURREKONTUA 2021 PRESUPUESTO	ITX. AURREIK. 2021 PREV.CIERRE	ALDAKUNTZA VARIACIÓN	BIZTANLEKO EUROAK POR HABITANTE	
69 DONOSTIA	188.240	154.570.618	135.369.351	150.371.051	4.199.566	2,79%	821
45 IRUN	62.910	48.103.669	41.967.856	46.618.755	1.484.914	3,19%	765
67 ERRETERIA	39.540	30.191.921	26.502.705	29.439.748	752.174	2,55%	764
30 EIBAR	27.769	21.257.411	18.551.270	20.607.132	650.279	3,16%	766
79 ZARAUZ	23.360	17.664.311	15.515.304	17.234.717	429.593	2,49%	756
55 ARRASATE	22.073	16.851.604	14.786.665	16.425.330	426.274	2,60%	763
40 HERNANI	20.438	15.602.477	13.662.979	15.177.117	425.360	2,80%	763
71 TOLOSA	19.816	15.127.562	13.205.721	14.669.186	458.377	3,12%	763
83 LASARTE-ORIA	18.594	14.130.748	12.284.700	13.646.096	484.651	3,55%	760
36 HONDARRIBIA	16.881	12.844.018	11.311.235	12.564.752	279.266	2,22%	761
64 PASAIA	16.035	12.260.798	10.854.472	12.057.371	203.427	1,69%	765
18 AZPEITIA	15.106	11.500.414	10.066.825	11.182.436	317.978	2,84%	761
9 ANDOAIN	14.691	11.153.899	9.792.396	10.877.595	276.304	2,54%	759
74 BERGARA	14.659	11.170.156	9.827.566	10.916.662	253.494	2,32%	762
19 BEASAIN	13.938	10.568.137	9.235.319	10.258.781	309.355	3,02%	758
17 AZKOITIA	11.627	8.885.392	7.817.960	8.684.350	201.042	2,31%	764
32 ELGOIBAR	11.570	8.866.177	7.815.278	8.681.371	184.806	2,13%	766
59 OÑATI	11.497	8.796.428	7.656.624	8.505.135	291.293	3,42%	765
76 ORDIZIA	10.503	7.979.043	6.941.855	7.711.155	267.887	3,47%	760
63 OIARTZUN	10.309	7.866.451	6.939.968	7.709.059	157.392	2,04%	763
81 ZUMAIA	10.111	7.635.081	6.711.467	7.455.235	179.847	2,41%	755
80 ZUMARRAGA	9.781	7.408.165	6.498.478	7.218.643	189.522	2,63%	757
51 LEGAZPI	8.321	6.334.406	5.620.524	6.243.393	91.013	1,46%	761
13 ARETXABALETA	7.103	5.419.516	4.788.686	5.319.371	100.145	1,88%	763
84 ASTIGARRAGA	7.029	5.320.727	4.373.725	4.858.424	462.303	9,52%	757
77 URRETXU	6.782	5.129.756	4.499.380	4.998.004	131.752	2,64%	756
72 URNIETA	6.185	4.745.049	4.168.112	4.630.024	115.025	2,48%	767
73 USURBIL	6.173	4.701.249	4.144.672	4.603.986	97.263	2,11%	762
53 LEZO	6.103	4.689.435	4.139.172	4.597.877	91.559	1,99%	768
61 ORIO	6.091	4.619.176	4.015.171	4.460.134	159.042	3,57%	758
75 VILLABONA	5.876	4.488.650	3.934.750	4.370.801	117.849	2,70%	764
49 LAZKAO	5.830	4.407.820	3.812.396	4.234.887	172.933	4,08%	756
29 DEBA	5.460	4.200.120	3.692.360	4.101.549	98.571	2,40%	769
56 MUTRIKU	5.309	4.100.310	3.603.811	4.003.187	97.123	2,43%	772
42 IBARRA	4.248	3.261.059	2.831.675	3.145.482	115.576	3,67%	768
34 ESKORIATZA	4.106	3.143.136	2.731.743	3.034.476	108.660	3,58%	765
65 SORALUZE	3.923	3.007.027	2.620.065	2.910.422	96.605	3,32%	767
27 ZESTOA	3.772	2.891.126	2.497.597	2.774.382	116.744	4,21%	766
28 ZIZURKIL	3.025	2.292.675	2.007.725	2.230.222	62.453	2,80%	758
39 GETARIA	2.796	2.123.416	1.886.029	2.095.039	28.377	1,35%	759
43 IDIAZABAL	2.293	1.742.344	1.544.506	1.715.669	26.675	1,55%	760
11 ANTZUOLA	2.102	1.597.372	1.417.793	1.574.913	22.459	1,43%	760
10 ANOETA	2.085	1.589.373	1.399.894	1.555.031	34.342	2,21%	762
16 AIA	2.039	1.551.657	1.376.763	1.529.337	22.320	1,46%	761
82 MENDARO	1.976	1.507.400	1.341.789	1.490.487	16.913	1,13%	763
46 IRURA	1.852	1.407.900	1.240.843	1.378.354	29.546	2,14%	760
5 ALEGIA	1.768	1.347.903	1.155.481	1.283.532	64.371	5,02%	762
15 ATAUN	1.696	1.278.842	1.122.160	1.246.519	32.323	2,59%	754
78 ZALDIBIA	1.637	1.241.903	1.075.140	1.194.287	47.616	3,99%	759
14 ASTEASU	1.561	1.191.482	1.047.311	1.163.375	28.107	2,42%	763
25 ZEGAMA	1.524	1.163.901	1.024.313	1.137.828	26.073	2,29%	764
70 SEGURA	1.494	1.129.942	975.873	1.084.020	45.922	4,24%	756
52 LEGORRETA	1.421	1.082.589	950.892	1.056.270	26.319	2,49%	762
62 ORMAIZTEGI	1.258	960.279	856.332	951.231	9.048	0,95%	763
33 ELGETA	1.131	865.204	763.642	848.269	16.935	2,00%	765
22 BERASTEGI	1.075	833.701	735.998	817.562	16.139	1,97%	776
58 OLABERRIA	957	774.753	681.642	757.181	17.572	2,32%	810
8 AMEZKETA	935	739.059	643.711	715.048	24.011	3,36%	790
3 AIZARNAZABAL	779	635.094	555.001	616.507	18.587	3,01%	815
47 ITSASONDO	668	542.903	475.663	528.376	14.526	2,75%	813
54 LIZARTZA	617	501.591	447.525	497.120	4.470	0,90%	813
23 BERROBI	601	496.457	447.763	497.384	-927	-0,19%	826
35 EZKIO-ITSASO	601	502.493	452.461	502.603	-110	-0,02%	836
66 ERREZIL	578	498.976	451.160	501.158	-2.181	-0,44%	863
24 BIDANIA-GOITZ	525	459.214	407.397	452.545	6.669	1,47%	875
38 GABIRIA	495	432.751	383.330	425.811	6.940	1,63%	874
44 IKAZTEGIETA	479	425.944	394.054	437.723	-11.779	-2,69%	889
2 ADUNA	472	422.361	377.688	419.544	2.818	0,67%	895
7 ALTZO	460	407.239	348.582	387.212	20.027	5,17%	885
50 LEABURU	386	363.019	318.959	354.306	8.713	2,46%	940
6 ALKIZA	371	352.787	318.064	353.312	-525	-0,15%	951
1 ABALTZISKETA	318	311.712	292.562	324.983	-13.271	-4,08%	980
41 HERNIALDE	303	301.474	273.822	304.167	-2.693	-0,89%	995
4 ALBIZTUR	302	299.271	274.170	304.553	-5.282	-1,73%	991
26 ZERAIN	270	278.033	245.796	273.035	4.998	1,83%	1.030
48 LARRAUL	256	266.537	239.669	266.229	308	0,12%	1.041
57 MUTILOA	255	265.234	238.242	264.644	589	0,22%	1.040
21 BELAUNTZA	243	257.747	232.674	258.459	-712	-0,28%	1.061
31 ELDUAIN	243	255.167	237.406	263.716	-8.549	-3,24%	1.050
86 ORENDAIN	227	243.356	218.056	242.222	1.134	0,47%	1.072
68 LEINTZ-GATZAGA	217	236.105	227.521	252.735	-16.630	-6,58%	1.088
12 ARAMA	202	223.525	216.262	240.229	-16.703	-6,95%	1.107
87 ALTZAGA	178	218.972	205.690	228.485	-9.513	-4,16%	1.230
88 GAZTELU	154	200.135	184.799	205.278	-5.143	-2,51%	1.300
85 BALIARRAIN	153	199.192	175.377	194.812	4.380	2,25%	1.302
20 BEIZAMA	146	193.580	179.238	199.102	-5.522	-2,77%	1.326
37 GAINITZA	121	175.604	169.379	188.150	-12.547	-6,67%	1.451
60 OREXA	117	172.838	164.838	183.106	-10.268	-5,61%	1.477
GUZTIRA	727.121	567.454.045	497.190.816	552.289.755	15.164.290	2,75%	780