



diciembre de 2021

OTOÑO BICICLETERO ZONAS DE BAJAS EMISIONES

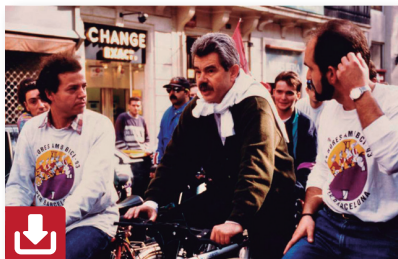
La crisis pandémica hasta ahora vivida ha provocado, entre otras cuestiones, un gran debate global y local en relación con la movilidad y el transporte de personas y mercancías. También se han podido vivir ciudades sin automóviles, con menos ruido y contaminación, más tranquilas y en las que el uso de la bicicleta se ha visto incrementado. Las intervenciones de “urbanismo táctico” en el espacio urbano de muchas ciudades han facilitado el uso seguro de la bicicleta, además del caminar.

La emergencia sanitaria se ha solapado con una emergencia climática declarada y asumida mayoritariamente por las ciudades. Estos compromisos están centrándose, en la mayoría de los casos, en disminuir las emisiones de gases de efecto invernadero producidos por la movilidad motorizada y adaptar las ciudades a nuevas condiciones climáticas. La transformación del metabolismo urbano en las ciudades es un reto asumido en el que el espacio público “verde” gana importancia vital y la reducción del tráfico motorizado es determinante, incrementándose aún más, si cabe, la importancia de la bicicleta como herramienta de transformación, resiliencia y cultura de sustentabilidad de la vida en las ciudades. En este contexto, medidas concretas como la implantación de Zonas de Bajas Emisiones y la consolidación de infraestructuras adecuadas (viales ciclistas, aparcamientos, etc.) para el pedalear masivo y seguro, forman parte ya de la agenda política y social de las ciudades.



SELECCIÓN DOCUMENTAL

Actualmente son más de 2.400 las piezas documentales almacenadas en nuestra base de datos. Presentamos a continuación una breve referencia de algunos documentos que nos parecen de interés.



«I per què no?» El retorn de la bicicleta a Barcelona (1977-1997)

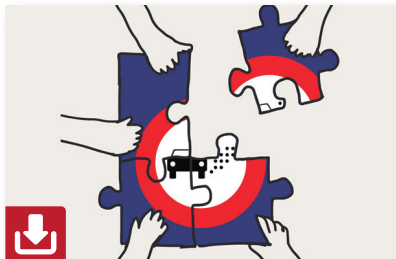
Fundació Catalunya Europa.
Diciembre de 2020

Partiendo de los intensos debates que se produjeron durante la alcaldía de Pasqual Maragall (1982-1997) sobre los carriles bici en las calles de la ciudad y la percepción sobre el uso y el potencial de la bicicleta como alternativa de transporte, el trabajo examina las primeras políticas municipales ciclistas en Barcelona. El conflicto por el espacio público es el punto de partida y la justificación para iniciar una investigación que examina las circunstancias políticas, sociales, ambientales y culturales en las que se enmarca la presencia creciente de las bicicletas en las calles. El estudio está realizado por Santiago Gorostiza, Azahara Sillero y Àngel Cebollada.

Mujeres y personas no binarias en bici 2020. Estudio de movilidad ciclista en Barcelona desde una perspectiva feminista

Col·lectiu Punt 6. 2021

El trabajo es continuación del **estudio realizado en 2019** sobre la movilidad ciclista de las mujeres y personas no binarias en Barcelona. El objetivo del estudio es seguir recopilando datos y visibilizando temas de la movilidad ciclista desde una perspectiva feminista.



Directrices para la creación de zonas de bajas emisiones (ZBE)

Ministerio para la Transición
Energética y el Reto Demográfico
(MITECO). 2021

El MITECO, en colaboración con la Federación Española de Municipios y Provincias (FEMP), ha elaborado unas directrices que tienen como objeto servir de guía para aquellas entidades locales que deban diseñar e implantar una ZBE. El documento, además de explicar en qué consisten las zonas de bajas emisiones, desarrolla sus objetivos e interacción con las políticas medioambientales. Las directrices describen los tipos de ZBE y los contenidos mínimos de cualquier proyecto zonificador, así como el proceso para su implementación.



Guía de buenas prácticas. Programa de promoción de seguridad en bicicleta

Federación Europea de Ciclistas. 2020

La Guía contiene una lista de medidas positivas que se pueden adoptar para promover el uso de la bicicleta y la seguridad en la movilidad ciclista. Se basa en las experiencias de los Países Bajos y Dinamarca, dos países que han desarrollado una experiencia significativa en el campo de la seguridad ciclista. Escrita en cooperación entre la European Cyclists' Federation, Fietsersbond (la Unión de Ciclistas Holandeses) y Cyklistforbundet (Federación de Danesa de Ciclistas).

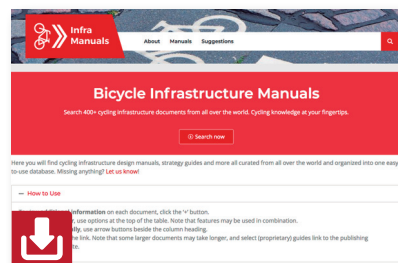
Seleccionado por ConBici.



DONES I PERSONES NO BINÀRIES EN BICI Estudi de Mobilitat Ciclista a Barcelona des d'una perspectiva feminista



© Ajuntament de Barcelona "Convocatòria de subvencions projectes de districte i ciutat 2020"
i del Premi Bicicampus de l'AMB



Manuales de infraestructuras para bicicleta

Bicycle Infra Manuals

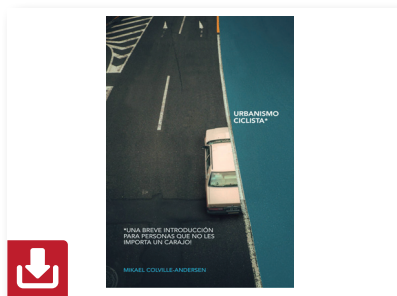
Repositorio telemático de documentos que reúne más de 400 manuales sobre infraestructuras y políticas ciclistas de todo el mundo.



Guía de las Vías Verdes. Norte

Fundación de los Ferrocarriles Españoles. Anaya Touring. 2021

La guía oficial de las Vías Verdes ofrece 35 itinerarios por antiguos trazados ferroviarios del Norte de España. Presenta recorridos seguros, fáciles y accesibles para personas aficionadas al senderismo y a la bici de todas las edades y condiciones. Cada itinerario incluye descripciones de la ruta y su entorno, la historia del ferrocarril, sugerencias para alojarse y alquilar bicicletas, mapas de situación, perfiles altimétricos, fotografías y códigos QR para ampliar la información.



Urbanismo Ciclista. Una breve introducción para personas que no les importa un carajo

Mikael Colville-Andersen. 2019

En 2018, el mismo autor publicó **Copenhageneze - La guía global definitiva** para el urbanismo ciclista. Una guía dirigida a las personas interesadas en el urbanismo ciclista, y concebida para aprender de los éxitos y fracasos de Copenhague y otras ciudades de todo el mundo en la introducción de la bicicleta como herramienta para diseñar y mejorar la habitabilidad y humanizar las ciudades. Esta nueva publicación, en cambio, va dirigida a las personas escépticas, idiotas, quejumbrosas o desinformadas.

Este libro es una rápida y efectiva guía para entender los porqués y los cómo del uso de las bicicletas como medio de transporte.



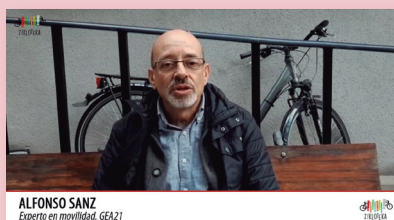
Mujeres en bicicleta. Imaginarios, prácticas y construcción social del entorno en la ciudad de Sevilla

Elena Huerta; Cristina Gálvez. Revista de Antropología Experimental nº 16, 2016. Universidad de Jaén.

Estudio realizado en el marco del proyecto *Movilidad sostenible en Andalucía: prácticas y discursos en el uso de la bicicleta* desarrollado durante 2014 y 2015. Además de la etnografía se desarrollaron varios grupos de discusión y dos foros participativos. Se realizaron 57 entrevistas a diferentes agentes, además de trabajo de observación participante continuo. Basándose en los resultados obtenidos, el estudio pretende mostrar cómo aquellos aspectos que tienen que ver con las percepciones y representaciones existentes en torno al uso de la bicicleta por parte de las mujeres influyen en la forma en que la utilizan y en su acceso real a la misma.

RECOMENDACIÓN

El experto en movilidad Alfonso Sanz nos recomienda en este vídeo el libro *Energía y Equidad. Los límites sociales de la velocidad*, de Ivan Ilich.



NOTICIAS

Velo-city



Del 6 al 9 de septiembre se celebró en la ciudad de Lisboa el congreso anual Velo-city. El lema elegido fue *Diversidad en bici* que de alguna manera inspira diversidad de usos de la bici, personas, incluso de bicicletas. La cita se estructuró en diferentes ámbitos: Diversidad de bicicletas y movilidad urbana; Economía y turismo; Reestructuración de ciudades y política; Construcción comunitaria, cocreación e inclusión; Salud y resiliencia climática.

Presentaciones:

<https://drive.google.com/drive/folders/1JoMXdW1umA9whygbFZc-F3v5SoYiSMP48>

Videos:

<https://www.velo-city2021.live/>



La importancia de los aparcamientos seguros para garantizar la movilidad en bicicleta. Red de Ciudades por la Bicicleta (RCxB)



El 18 de noviembre la RCxB celebró una jornada técnica monográfica centrada en los aparcamientos seguros para garantizar la movilidad en bicicleta en nuestras ciudades y territorios.

La Jornada comenzó con una presentación y una mesa redonda centradas en las políticas y desarrollo de aparcamientos ciclistas de gran capacidad en estaciones ferroviarias. Seguidamente se expusieron diferentes buenas prácticas de aparcamiento seguro en ciudades españolas, finalizando la jornada con un bloque de presentaciones breves de los principales proveedores de sistemas de aparcamiento.

Datorren Donostia. Un nuevo modelo de movilidad.



El Ayuntamiento de Donostia/San Sebastián ha presentado el 19 de noviembre una propuesta de modelo de movilidad para la ciudad, *Datorren Donostia*, que pone el foco en la mejora de la movilidad de peatones, ciclistas y ciudadanía usuaria de transporte público. El plan, abierto a debate y a aportaciones, busca transformar el esquema de movilidad durante los próximos años, con actuaciones en diferentes ámbitos. Se trata de un planteamiento de reordenación integral de la ciudad a través de la potenciación de los espacios peatonales y del diseño del viario y del transporte público teniendo en cuenta la ampliación de la red ferroviaria de Euskotren.



AGENDA

Copenhague. Clases Magistrales, organizadas por Copenhagenize.



8-10 de junio de 2022

Curso intensivo de urbanismo ciclista que reúne las mejores prácticas probadas del norte de Europa con innovaciones exitosas de todo el mundo. Quienes participen tendrán la oportunidad de explorar una ciudad ciclista y comprender de primera mano las conexiones entre la planificación de la movilidad y la vida urbana. El curso comprende tres días de charlas, recorridos, talleres, buena comida y gran compañía.

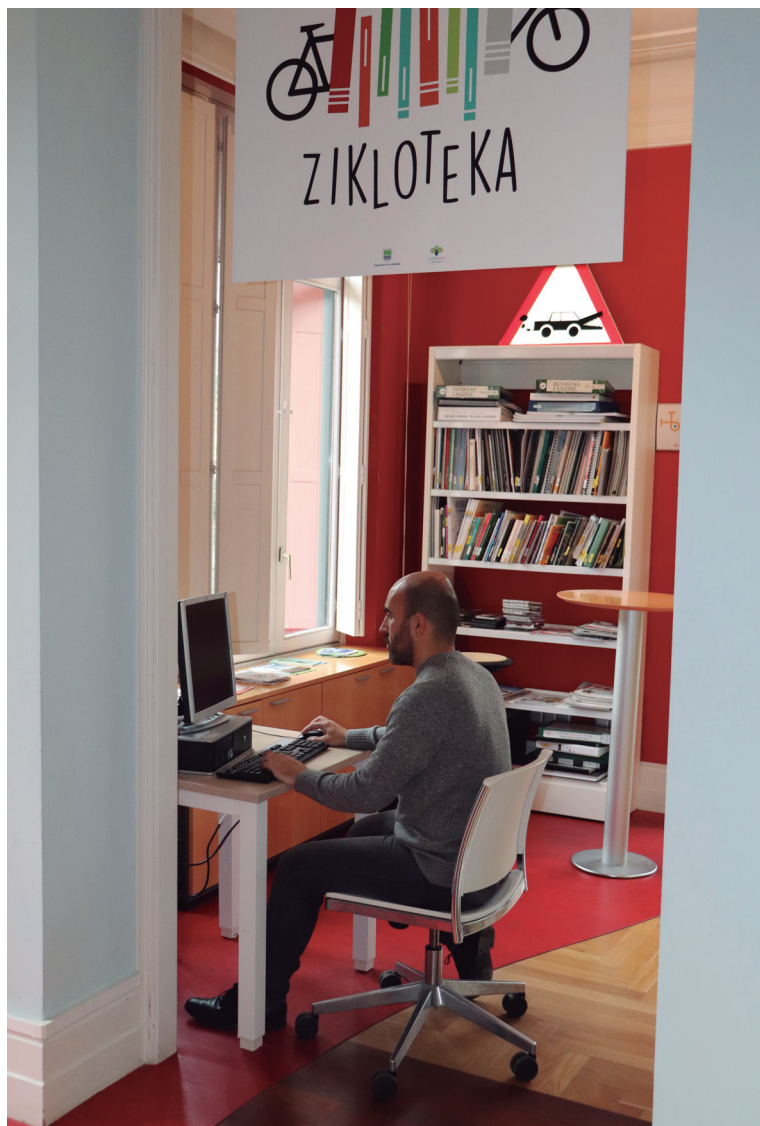
Velo-city 2022



14-17 de junio de 2022

La próxima Cumbre Mundial del Ciclismo está convocada en Liubliana (Eslovenia). Este encuentro anual sirve como plataforma global para el intercambio de conocimientos y la transferencia de políticas en el ámbito ciclista. Desde su primera edición en 1980, ha desempeñado un papel valioso en la promoción de la bicicleta como medio de transporte sostenible y saludable para todo tipo de personas. El lema de este año es *Pedaleando el cambio* (Cycling the Change).





Zikloteka. Centro de Documentación de la Bicicleta de Gipuzkoa

La Zikloteka es un centro documental especializado en el área de la movilidad ciclista, creado entre la Diputación Foral de Gipuzkoa y Fundación Cristina Enea. Lleva abierta al público desde comienzos de 2016 en el Centro de Recursos Medio Ambientales de Cristina Enea, en San Sebastián.

Con este boletín, además de referenciar algunas publicaciones que consideramos de interés y recoger algunas noticias relacionadas con la movilidad ciclista, queremos recabar vuestro apoyo para que aportéis documentos, vídeos, carteles, etc. que, vinculados con la bicicleta como medio de desplazamiento, podáis poseer o tener conocimiento de su existencia.

Si nos llamáis por teléfono (943 453 526) o nos mandáis un correo electrónico (zikloteka@donostia.eus), os atenderemos con mucho gusto para ver la mejor forma de recoger la información o documentación de que dispongáis y concertar el modo de incorporarla a los fondos documentales de la Zikloteka.

Os recordamos que ya es posible acceder al espacio físico de la Zikloteka para consulta y préstamo de documentos; se aplicará el protocolo COVID vigente en ese momento.

Zikloteka. Centro de Documentación de la Bicicleta de Gipuzkoa
Pº Duque de Mandas, 66. 20012 San Sebastián
943 45 35 26 | zikloteka@donostia.eus | www.cristinaenea.eus/zikloteka

Horario:

De lunes a sábado: 9:30 - 13:30 h. / 15:00 - 19:00 h. (en horario de verano, hasta las 20:00)

Domingos y festivos: 10:00 - 13:30 h.



Gipuzkoako
Foru Aldundia
Diputación Foral
de Gipuzkoa



ETORKIZUNA ORAIN
Es futuro