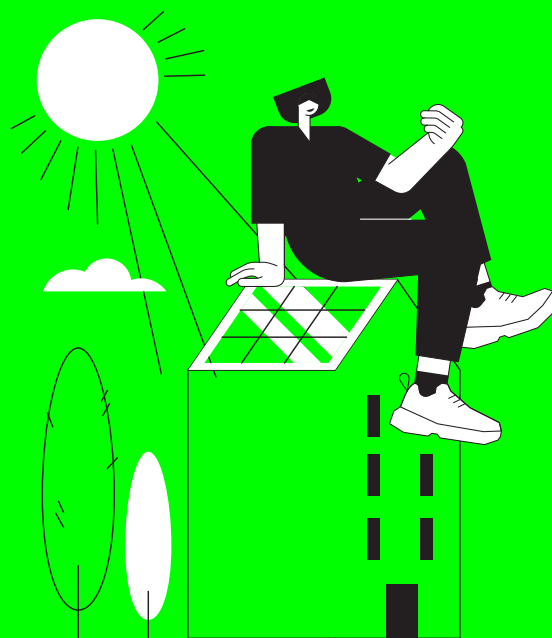
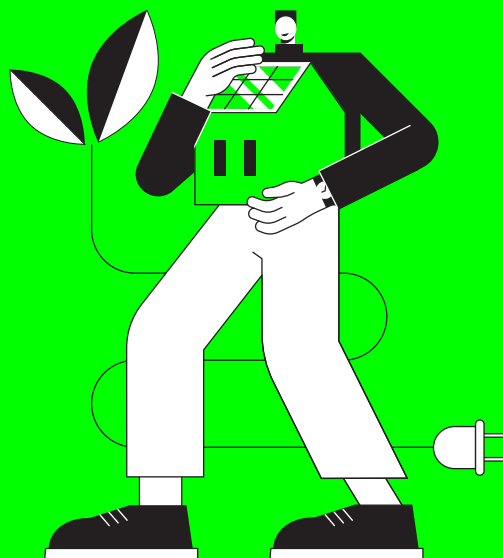


OTC GIPUZKOAKO
ERALDAKETA
ENERGETIKORAKO
BULEGOA



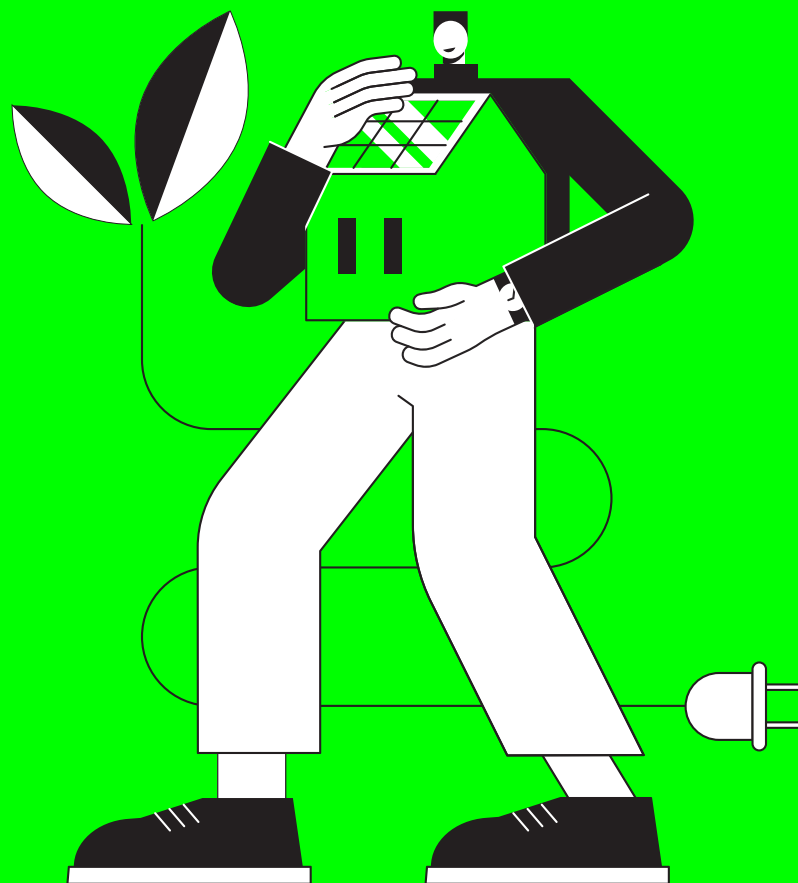
EGIN BAT GIPUZKOA ERALDATUKO DUEN ENERGIA POSITIBOAREKIN.



energia  **BULEGOA
OFICINA**



**Gure energia
elkar dezagun.**
*Gipuzkoa eraldatzeko
boterea dugu.*



Gipuzkoako Foru Aldundiko Jasangarritasun Departamentuan helburu hau dugu: **Gipuzkoa zainduko duen energia-kultura berria sortzea** gure energia-kontsumoan aldaketa nabarmena eragingo duena eta energia positiboa, **tokikoa, 100% berdea eta berriztagarria** izatera eramango duena.

Kultura horretan, besteekin elkartzeak ahalmena ematen dio herritarrari. Komunitate energetikoei esker ekoizti eta kontsumitzen duen energiaren autokontrollean era aktiboan parte hartzen du eta

lurraldearekin arduratsuagoa, planetarekin errespetuzkoagoa eta merkeagoa den energia ekoizten laguntzen du.

Herritarrak, **OTC Gipuzkoako Eraldaketa Energetikorako Bulegoaren** laguntza baliatuz, **burujabetza, ingurumen kontzientzia eta energia-aurrezpena** jorratzeko bidean aurrera egin ahal izango du: Bulegoa baliabide independente eta doakoa da, gure lurraldearen energia-eraldaketaranzko bidean herritarraren bidelagun izateko jaioa.

ZER DA OTC GEEB?

OTC Gipuzkoako Eraldaketa Energetikorako Bulegoa erreminta instituzionala da, independentea eta doakoa, **gure lurraldeko hiritarra ahalduntzea** bilatzen duena eta **energia kultura berriranzko aldaketan hiritarra eragile aktibo** bihurtzen laguntzeko xedez sortu dena.

Gipuzkoako Foru Aldundiaren Jasangarritasun Departamentuak Gipuzkoako udalerrri bakoitzeko **etxe, enpresa txiki eta ertain (ETE) nahiz tokiko erakundeei** eskaintzen dien

zerbitzu publikoa da. Energia burujabetza lortzeko bidean **laguntza, aholkularitza eta gidaritza** ematen du eta 100% berdea, iraunkorra, 0 kilometrokoa eta merkeagoa den energia sortu eta kontsumitzen duten **tokiko energia komunitateak sustatzen ditu.**



ENERGIA KOMUNITATEAK:

ENERGIA BURUJABETASUNA

LORTZEKO BIDEA

Komunitate hauek **energiaren autokontsumoa** dute oinarri.

Etxe, enpresa eta tokiko entitateez osatutako kolektibo txikiak dira, elkarrengandik gertu daudenak eta **irabazi asmorik gabeko ente juridiko** gisa eratzen direnak. **Jabetza pean** dauzkaten **energia berriztagarriko proiektuetatik gertu** egoteak euren energia modu **borondatezko, partehartzaile eta autonomoan** ekoitzi, kontsumitu eta kudeatzeko aukera ematen die.

Kideek lortzen dituzten **onura garrantzitsuenak:**

- energia kultura berriranzko aldaketaren eragile izatea.
- ingurumenarekin errespetuzkoagoa den energia kontsumoa: energia berdea, 0 kilometrokoa, 100% berriztagarria eta deskarbonizatua.
- faktura elektrikoan % 25-30 inguru aurreztea.

01

ZER DIRA?

Elkarrengandik hurbil dauden zenbait etxek, enpresek edo/eta tokiko erakundek osatutako talde txikiak dira. Irabazi asmorik gabeko erakunde gisa elkartzen dira, **euren kabuz sortu, kontsumitu eta kudeatzeko energia berdea.**

02

NORK OSA DEZAKE ENERGIA KOMUNITATE BAT?

- Herritarrek (etxeek)
- Saltokiek
- ETEek
- Tokiko erakunde publiko edo pribatuak

03

ZER ONURA DITU?

Herritarren ahalduntzea.

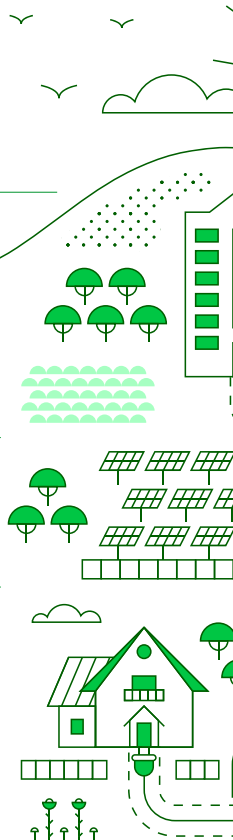
Energiari dagokionean autonomoak diren egitura komunitarioak sortzen dira.

Ingurumen onurak.

Erabat berdea eta berriztagarria den tokiko energia sortzen da.

Onura ekonomikoak.

Urtean batez beste % 25-30 aurrezten da faktura elektrikoan. Beste jarduera batzuetan inbertitzeko aukera dago.



TOKIKO ENERGIA

KOMUNITATEK

OHIKO GALDERAK.

04 NON JAR DAITEKE ENERGIA EKOIZTEKO INSTALAZIOA?

Etxebizitza, enpresa edo instalazio publikoetako eraikinen teilatuetan. Edo kontsumo puntuetatik hurbil dauden lursailetan, haietan ingurumen elementu babesturik ez badago.

05 NON BIZI BEHAR DA ENERGIA PARTEKATZEKO?

Teilatuetan jarritako instalazio fotovoltaikoen inguruan, **gehienez 2.000 m-ko erradioan**. Eta gehienez 500 m-ko erradioan, lurtean jarrita badaude.

06 ZER JARDUERA GARATZEN DIRA?

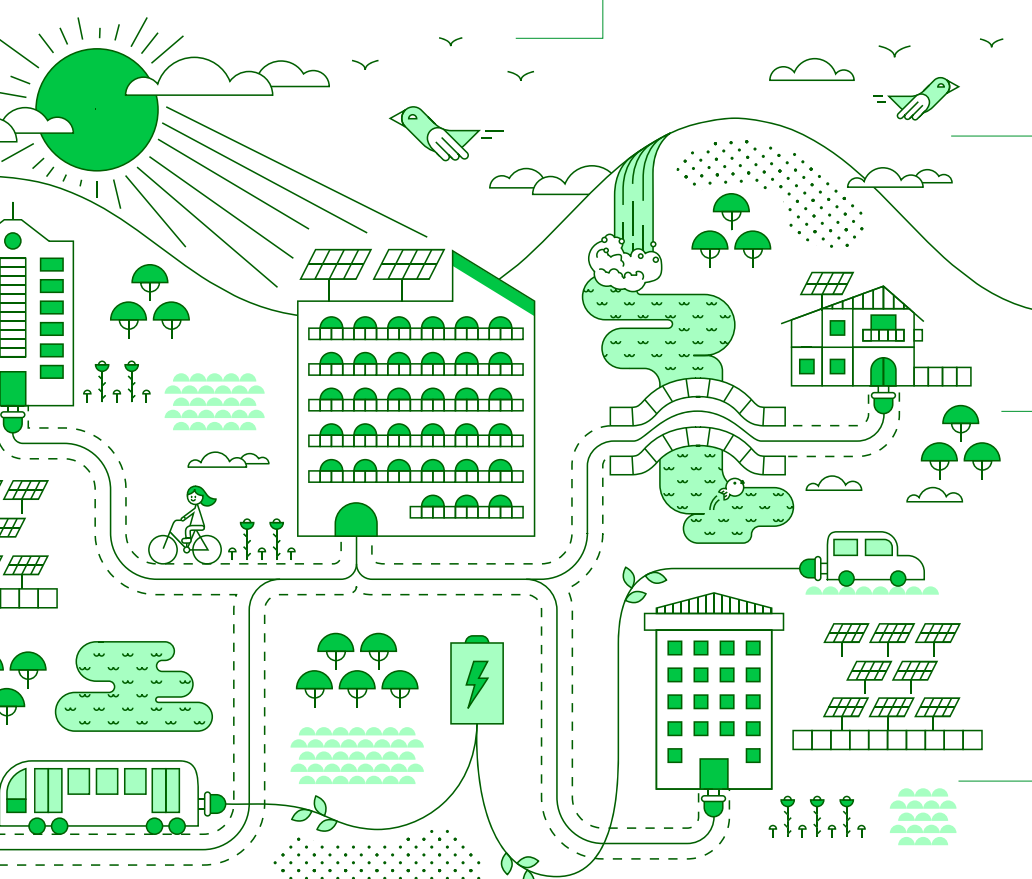
Autokontsumorako energia sortzen da.

Energia **metatzen da**.

Ibilgailu elektrikoak edo mugikortasun jasangarriko ibilgailuak kargatzeko zerbitzua ematen zaie komunitateko kideei.

07 ZER FUNTZIO DU GEEB-AK?

Gipuzkoako etxe, ETE eta tokiko **erakunde**ei laguntza, aholkularitza eta orientazioa eskaintzen dizkie modu independente eta doakoan, energia subiranotasun erabat berdea eta merkeagoa lortzeko.



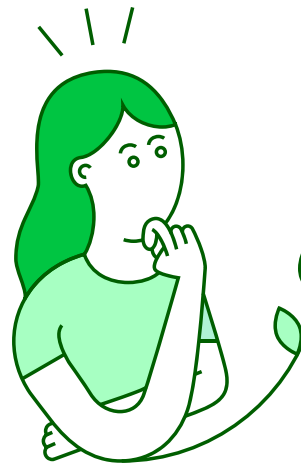
ZER JARDUERA

EGIN DITZAKE ENERGIA

KOMUNITATE BATEK

Energia Komunitate batek egin ditzakeen **jarduera nagusiak** dira:

- Energia-iturri berriztagarrien bidez sortzea autokontsumo partekaturako instalazio kolektiboen bidez.
- Energia-eraginkortasuneko zerbitzuak ematea, herritarrei eta enpresei aholkuak emanez, energia-kontsumoa murrizteko.
- Ekoizpena, kontsumoa, agregazioa, energia-metaketa eta, ahal bada, banaketa.
- Ibilgailu elektrikoak kargatzeko zerbitzuak eta/edo mugikortasun iraunkorreko beste zerbitzu batzuk ematea.



GEEB-AREN IBILBIDE ORRIA.

Gipuzkoako Eraldaketa Energetikorako Bulegoa irekita dago energia subiranotasun berdea, tokikoa eta arduratsua lortu nahi duten herritar, ETE edo/eta tokiko erakunde guztientzat, eta prozesu horretan laguntza, informazioa eta aholkularitza ematen dizkie, doan eta modu independentean.

GEEB-REN ESKUTIK KOMUNITATE

ENERGETIKOA SORTZEKO URRATSAK

Herritarren, ETEen eta tokiko erakundeen eskura gaude **laguntza emateko**, bai tokiko energia-komunitate bat **sortzeko prozesuan** eta baita funtzionamendu garaian ere, haren optimizazioa bermatzeko.

– 1. URRATSA – PLANGINTZA

Erabakitzeko unea: energia komunitatea definitzea

Kide potentzialen artean ideia zabaltzea.

Gobernantza eredia prestatzea..

Izaera juridikoa zehaztea.

Garatuko diren jardueren gainean hausnartzea eta horiek zehaztea.

Instalazio mota eta kokalekua zehaztea.

Autokontsumo partekatuko eredia aukeratzea.

Tokiko erakundeetan parte hartzeko modua zehaztea.

– 2. URRATSA – SORRERA

Baimenak, gestioak, kideen arteko akordioak...

Komunitatea eratzea erabakitako izaera juridikoarekin.

Kide bakoitzari dagozkion energia banaketa eta kontsumoaren indizeak ezartzea.

Gobernantza eredia abian jartzea.

Enpresa instalatzaileak bilatzea.

Finantzaketa moduak eta dirulaguntzak bilatzea.

Instalazio fotovoltaikoak jartzeko estalkien egokitasuna aztertzea.

Estalkiak lagatzeko hitzarmenak ezartzea.

– 3. URRATSA – EKITEA

Abian jartzeko unea

Amaitutako obrak eta instalazioak egiaztatzea.

Instalazio fotovoltaikoa eta bestelako instalazioak legeztatzeke eta martxan jartzeko baimenak eta lizentziak izapidetzea.

Enpresa banatzaile edo/eta merkaturatzaileekiko harremanak.

– 4. URRATSA – JARRAIPENA

Egunerokoaren jarraipena: funtzionamendua optimizatzea

Instalazioa denbora errealean monitorizatzea, ekoizpena eta kontsumoa optimizatzeke.

Instalazio eta komunitate bakoitzeko ekoizpen datuen jarraipena egitea.

Funtzionamendu akatsen alertak jaso eta jakinaraztea.

Energia aurrezteko eta emisioak txikitzeke egindako ekarpena aztertzea.

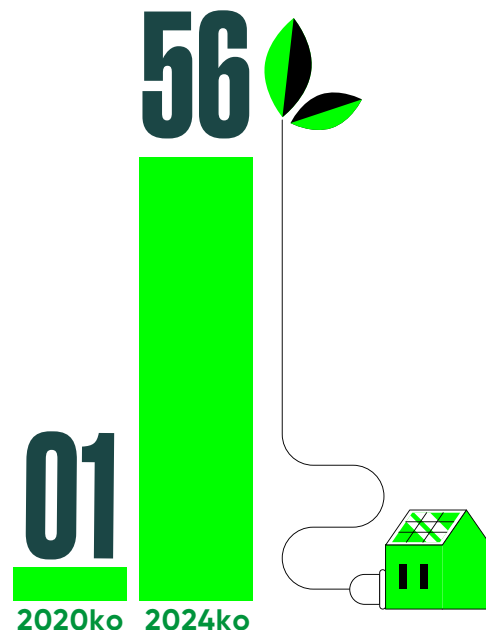
ESPERIENTZIA

EGIAZTATUA

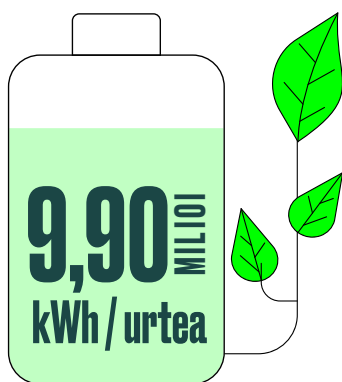
DATU GARRANTZITSUAK

2020an Gipuzkoako Eraldaketa Energetikorako Bulegoa sortu zenetik, energia komunitateen hazkundera eta finkapena geldiezina izan da. Eredu horri esker, Gipuzkoa erreferentea da tokiko trantsizio energetiko jasangarrian.

Energia komunitateen bilakaera:



Instalatutako sorkuntza ahalmena:



Instalazio fotovoltaikoak:



Ekidindako CO₂ emisioak:

40 bizilagunena eta 100 Kw-eko instalazio batena

42t = 1.682
CO₂ URTEAN ZUHAITZEK URTEBETEAN XURGATUKO LUKETENA

Energia komunitate motak:

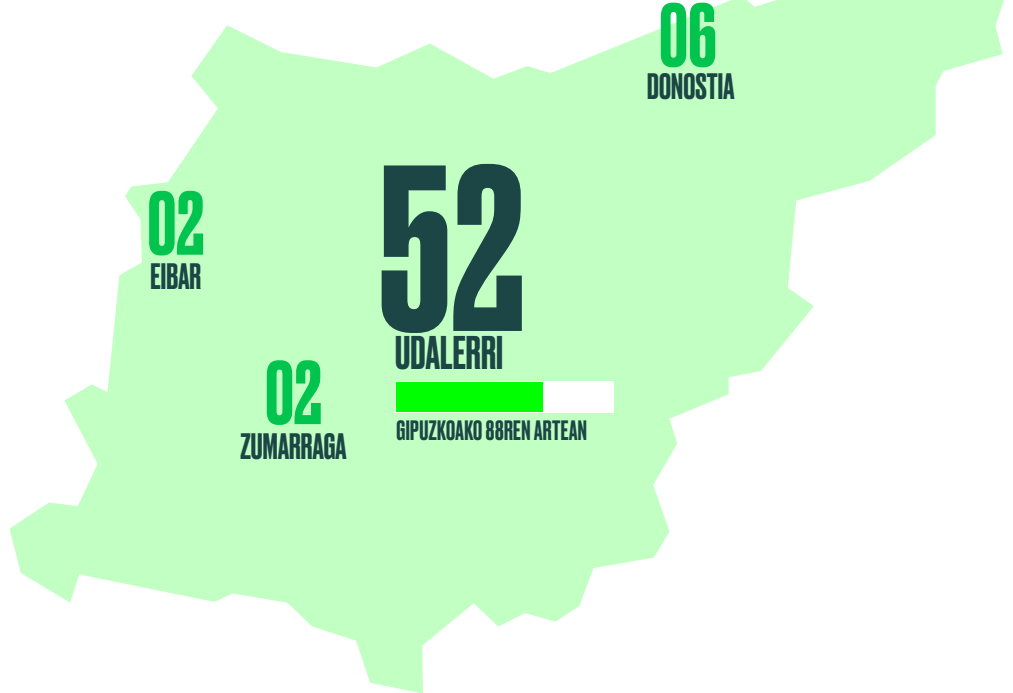


Haratago doazen Komunitate Energetikoak:



Energia komunitateak dituzten Gipuzkoako udalerrriak:

ENERGIA KOMUNITATE BAT BAINO GEHIAGO DUTEN UDALERRIAK



Familia batek urteko fakturan batez beste aurrezten duena:



Energia Komunitateen garapenerako inbertsioa:

4,21
MILIOI EURO

Gipuzkoa eraldatuko duen energia positibora batu nahi baduzu, energia komunitate bat sortu nahi baduzu, jada sortuta dagoen batean parte hartu nahi baduzu, sortzen ari diren proiektuak ezagutu nahi badituzu, Komunitate Energetiko bat zer den hobeto ulertu nahi baduzu... jarri harremanetan OTC GEEBrekin bere komunikazio kanalen bidez:

Posta elektronikoa:
energiabulegoa@gipuzkoa.eus

Web-eko formularioa:
<https://www.gipuzkoa.eus/eu/web/ingurumena/energia-bulegoa>

Bulegoa:
**Edificio Naturklima, Urepel 2, 1º planta,
Polígono Eskuzaitzeta, 20160 Donostia-San
Sebastián. Astelehenetik ostiralera,
9:00-14:00 (hitzordua eskatu).**

Telefona:
943 112 713

