

565000

570000

575000

580000

4765000

4760000



--- Udaleko mugak / Límites municipales

□ Kokalekua / Emplazamiento

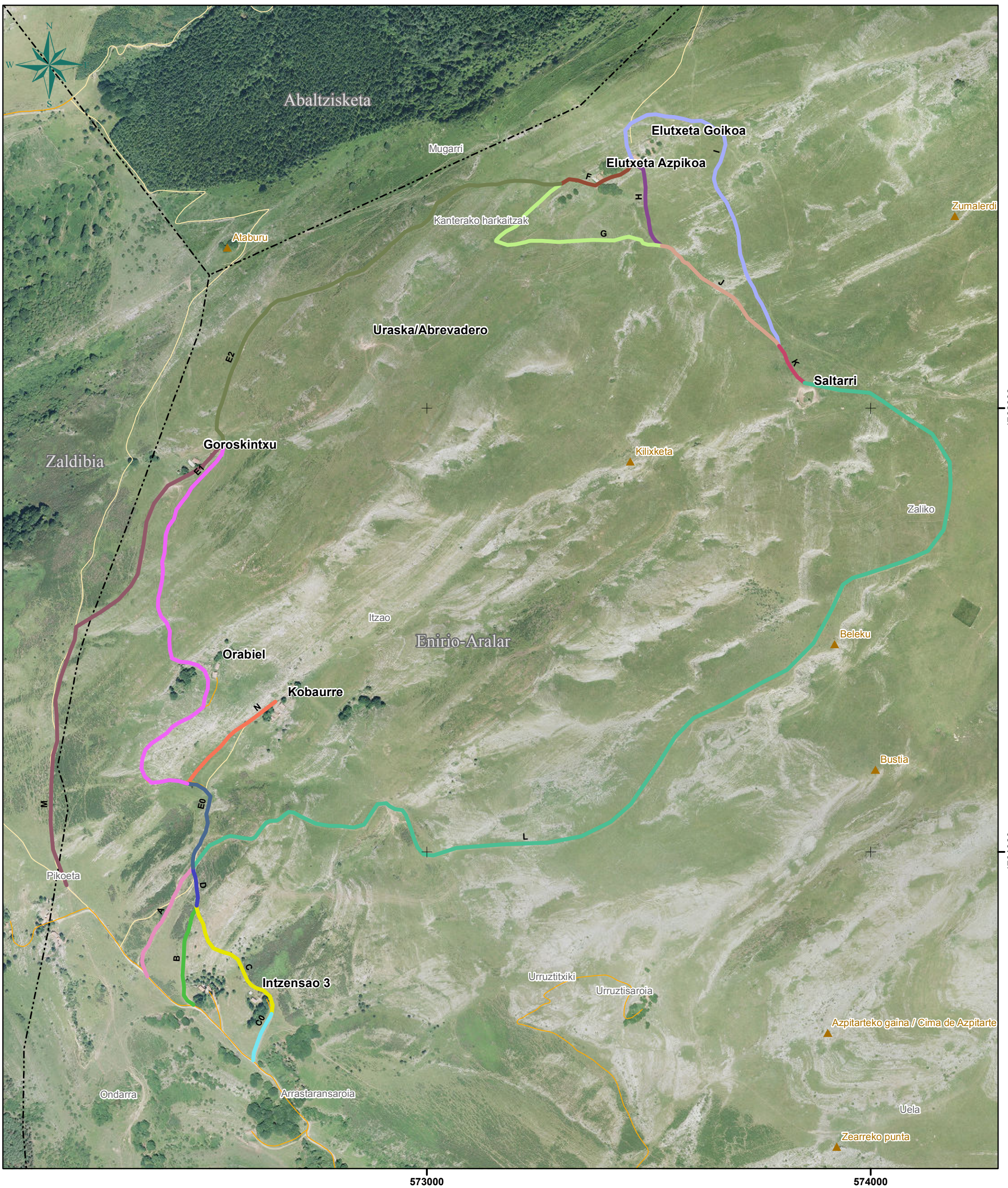
Aralarko txaboletara eta Saltarriko mangarako mendi-bideen antolakuntza eta egokitzapena. Ingurumen-dokumentua
Ordenación y restauración de accesos a txabolas y manga Saltarri, en Aralar. Documento ambiental

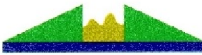
1 Mapa: Proiektuaren kokapena / Mapa 1: Emplazamiento del proyecto



2016ko ekaina / Junio 2016


Eskala / Escala: 1/45.000
 0 500 1,000 2,000 m.



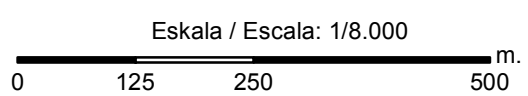

 enirio aralarako mankomunitatea

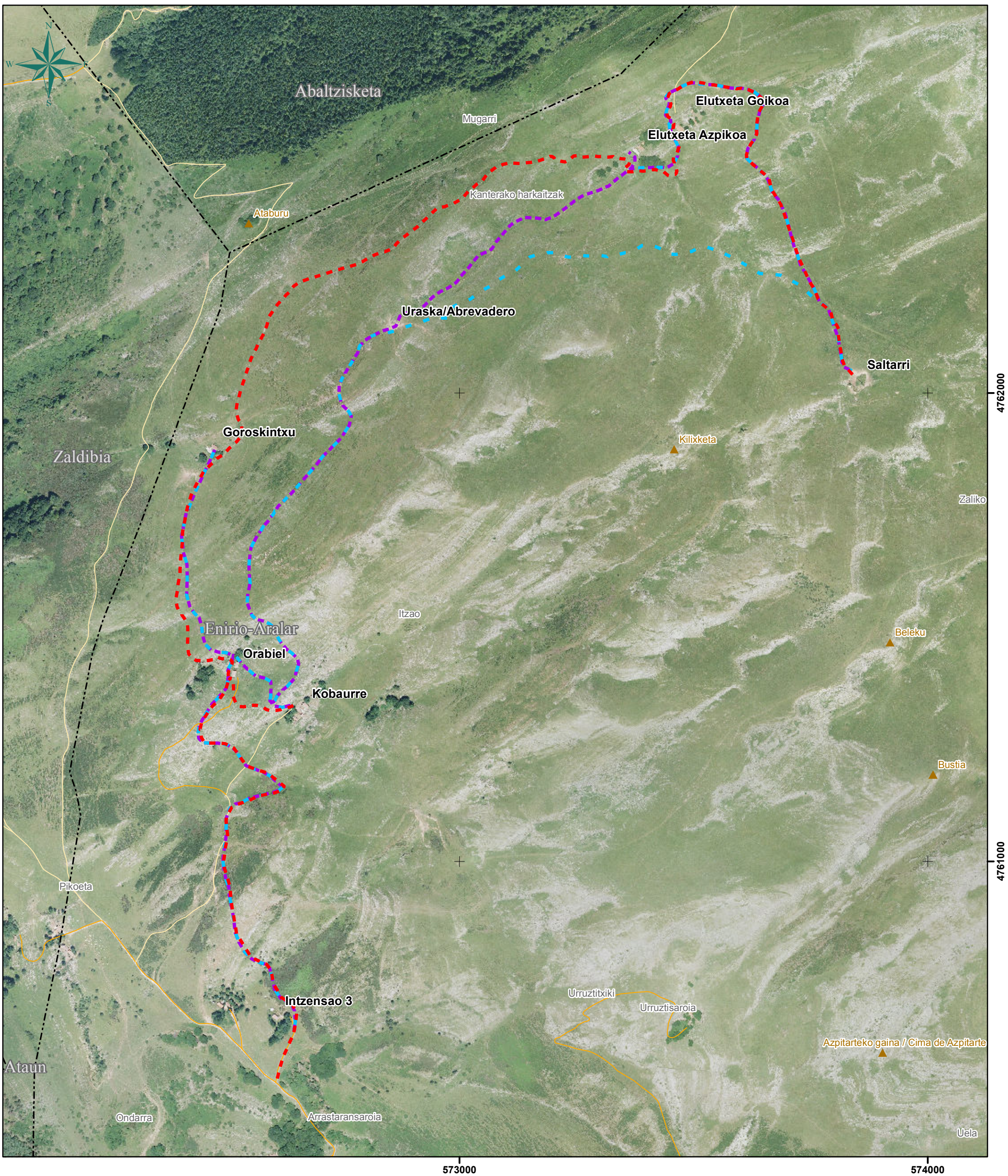
Aralarko txaboletara eta Saltarriko mangarako mendi-bideen antolakuntza eta egokitzapena.
Ingurumen-dokumentua
Ordenación y restauración de accesos a txabolas y manga Saltarri, en Aralar. Documento ambiental

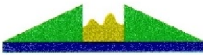
2.1 Mapa. Alternatibak: 1 fasea / Mapa 2.1. Alternativas: fase 1


 2016ko ekaina / Junio 2016

- Udaleko mugak / Límites municipales
 - Bideak / Caminos
 - Bidexkak / Sendas
- Alternatibak: 1 fasea / Alternativas: fase 1
- | | | |
|---|---|--|
| — A | — E1 | — J |
| — B | — E2 | — K |
| — C | — F | — L |
| — C0 | — G | — M |
| — D | — H | — N |
| — E0 | — I | |






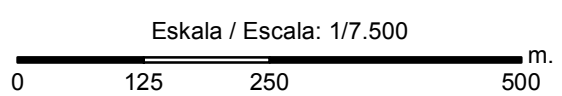

 enirio aralarako mankomunitatea

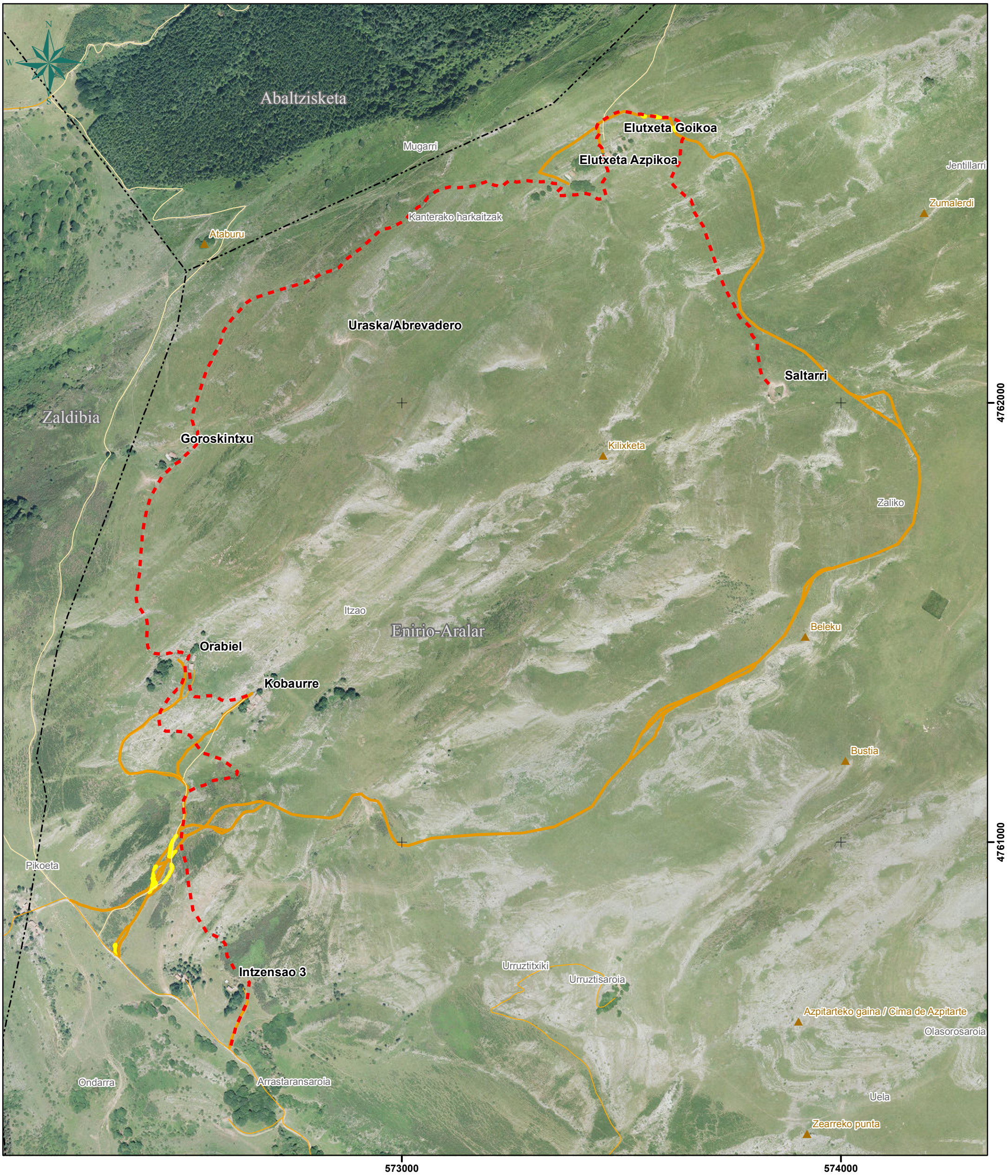
Aralarko txaboletara eta Saltarriko mangarako mendi-bideen antolakuntza eta egokitzapena.
Ingurumen-dokumentua
Ordenación y restauración de accesos a txabolas y manga Salzarri, en Aralar. Documento ambiental

2.2 Mapa. Alternatibak: 2 fasea / Mapa 2.2. Alternativas: fase 2


 2016ko ekaina / Junio 2016

- Udaleko mugak / Límites municipales
- Bideak / Caminos
- Bidexkak / Sendas
- Goroskintxu alternatiba / Alternativa Goroskintxu
- Uraska-Saltarri alternatiba / Alternativa Abrevadero-Saltarri
- Uraska-Elutxeta alternatiba / Alternativa Abrevadero-Elutxeta






 enirio aralarako mankomunitatea

Aralarko txaboletara eta Saltarriko mangarako mendi-bideen antolakuntza eta egokitzapena.
Ingurumen-dokumentua

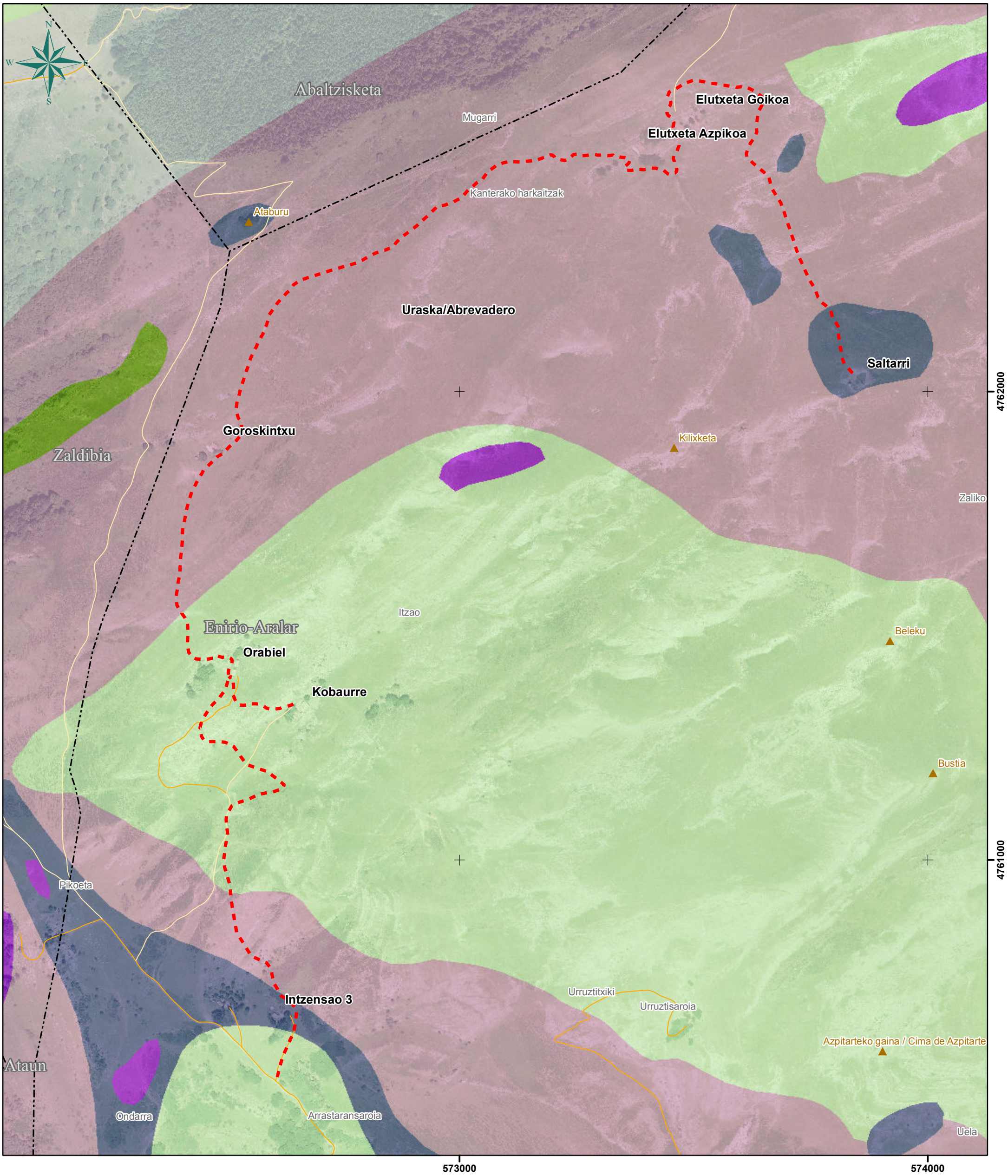
Ordenación y restauración de accesos a txabolas y manga Saltarri, en Aralar. Documento ambiental

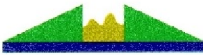
3 Mapa: Gaur egun gurpil arrasto eta higadura-prozesuek kaltetutako eremuak /
 Mapa 3: Zonas actualmente afectadas por rodadas y procesos erosivos


 2016ko ekaina / Junio 2016

Eskala / Escala: 1/8.000
 0 125 250 500 m.

- Udaleko mugak / Límites municipales
- Bideak / Caminos
- Bidexkak / Sendas
- - - Goroskintxu alternatiba / Alternativa Goroskintxu
- Higadura-prozesuek kaltetutako eremuak / Zonas afectadas por procesos erosivos
- Gurpil arrastoei kaltetutako eremuak / Zonas afectadas por rodadas




 enirio aralarako mankomunitatea

Aralarko txaboletara eta Saltarriko mangarako mendi-bideen antolakuntza eta egokitzapena. Ingurumen-dokumentua

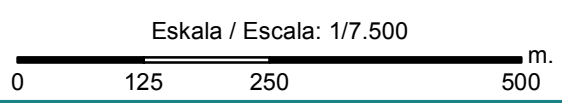
Ordenación y restauración de accesos a txabolas y manga Saltarri, en Aralar. Documento ambiental

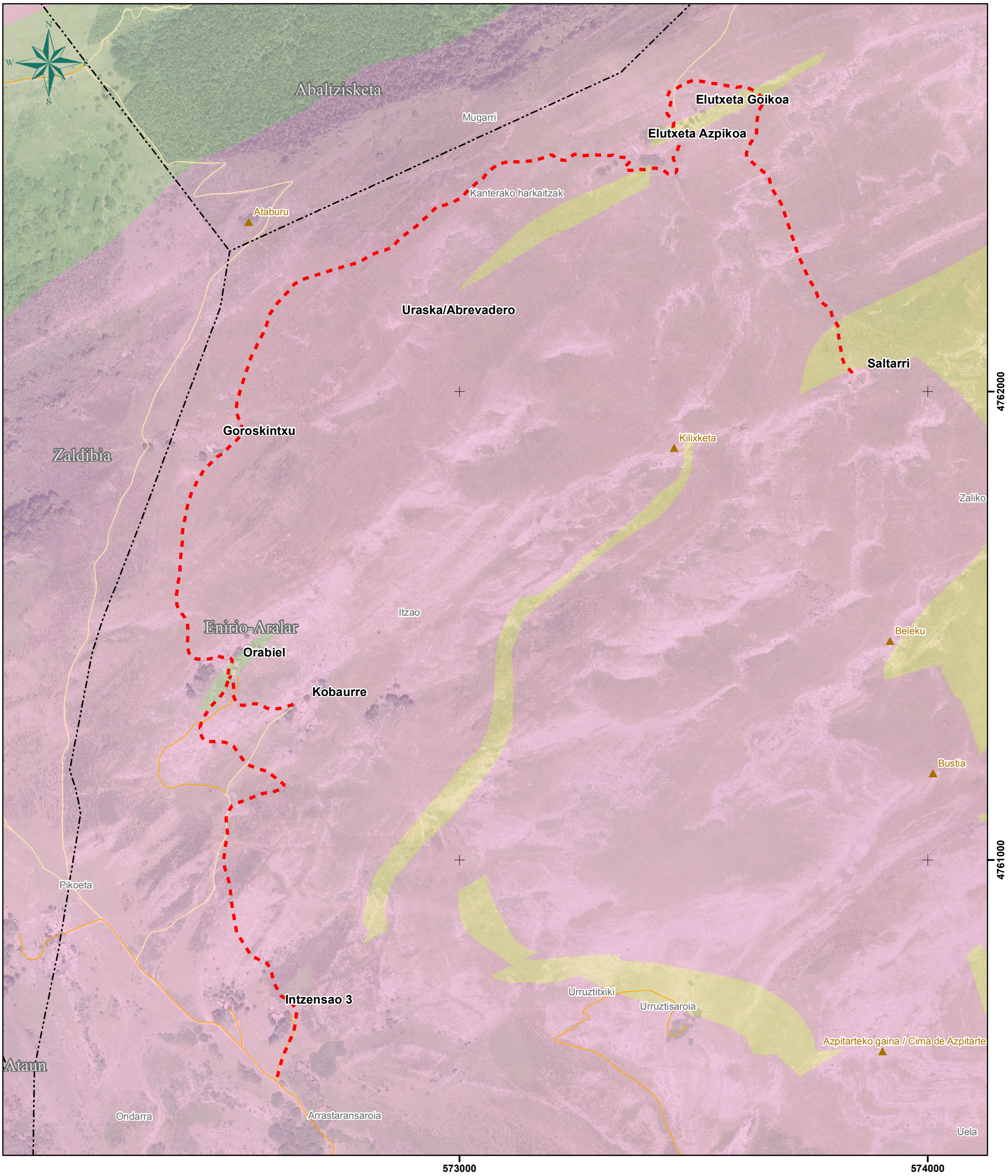
4 Mapa: Geomorfología / Mapa 4: Geomorfología

hazi
LANDA, PLANARITZ ETXEREN KULTURAREN DIBULGATZAILA, URRUTIAK, URRUTIAK, URRUTIAK

2016ko ekaina / Junio 2016

- Udaleko mugak / Límites municipales
- Bideak / Caminos
- Bidexkak / Sendas
- Goroskintxu alternatiba / Alternativa Goroskintxu
- Bloke-kolubiala / Coluvial de bloques
- Dolina-landa / Campo de dolinas
- Dolinaz estalitako hondoa / Fondo cubierto de dolina
- Erdiestalitako lapiaz / Lapiaz semidesnudo
- Informaziorik gabeko gunea / Zona sin información
- Lapiaz estalia / Lapiaz cubierto






 enirio aralarko mankomunitatea

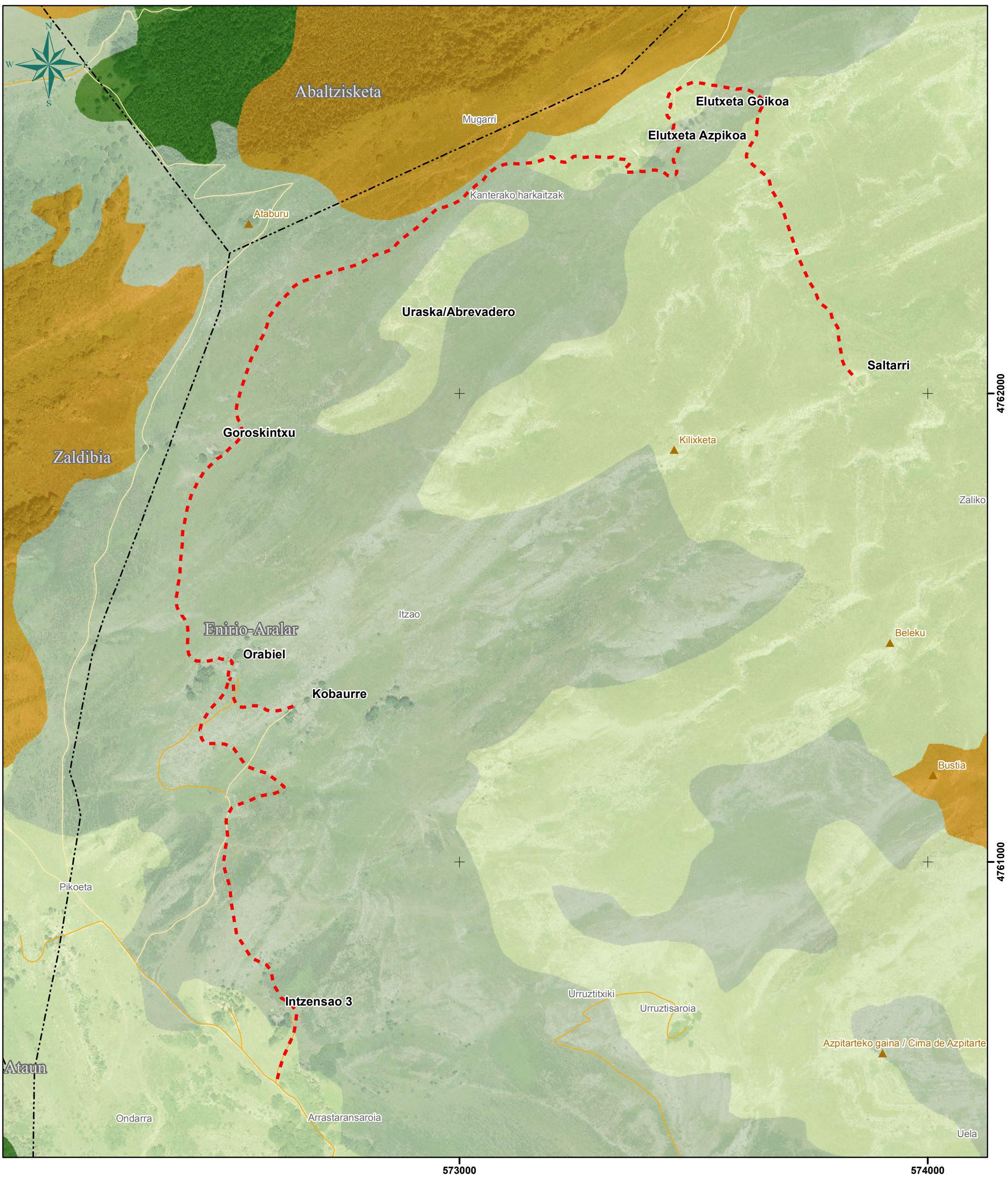
Aralarko txaboletara eta Saltarriko mangarako mendi-bideen antolakuntza eta egokitzapena.
Ingurumen-dokumentua
Ordenación y restauración de accesos a txabolas y manga Saltarri, en Aralar. Documento ambiental

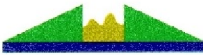
5 Mapa: Akuiferoen urratze-arriskua / Mapa 5: Vulnerabilidad de acuíferos


 2016ko ekaina / Junio 2016

Eskala / Escala: 1/7.500
 0 125 250 500 m.


- Udaleko mugak / Límites municipales
- Bideak / Caminos
- Bidexkak / Sendas
- - - Goroskintxu alternatiba / Alternativa Goroskintxu
- Zaurkortasun oso handia / Vulnerabilidad muy alta
- Zaurkortasun handia / Vulnerabilidad alta
- Zaurkortasun ertaina / Vulnerabilidad media



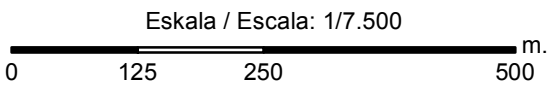

 enirio aralarko mankomunitatea

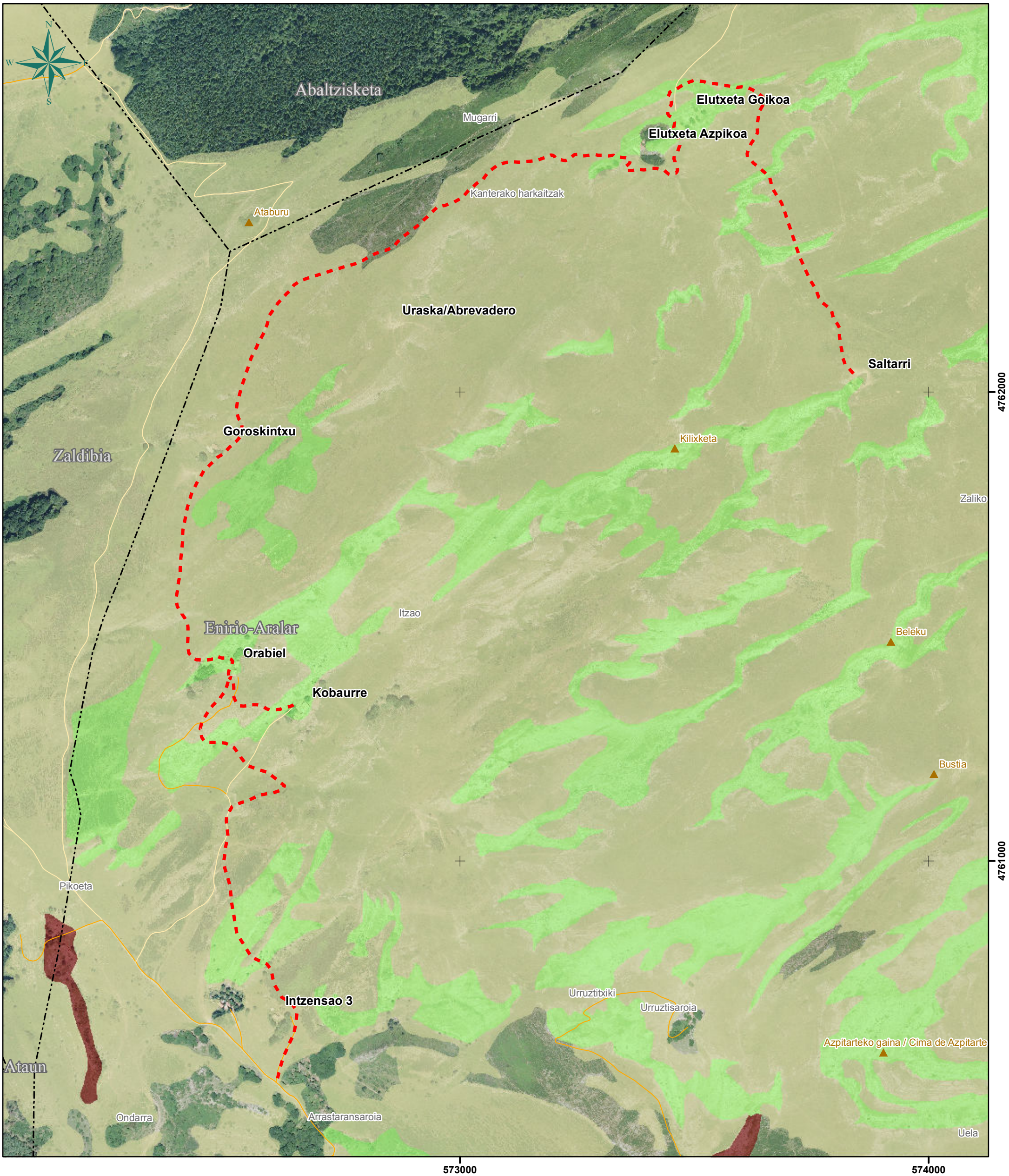
Aralarko txaboletara eta Saltarriko mangarako mendi-bideen antolakuntza eta egokitzapena.
Ingurumen-dokumentua
Ordenación y restauración de accesos a txabolas y manga Saltarri, en Aralar. Documento ambiental

6 Mapa: Aralar Parke Naturala / Mapa 6: Parque Natural de Aralar


 2016ko ekaina / Junio 2016

- Udaleko mugak / Límites municipales
 - Bideak / Caminos
 - Bidexkak / Sendas
 - - - Goroskintxu alternatiba / Alternativa Goroskintxu
- Aralar Parke Naturalaren zonifikazioa / Zonificación del Parque Natural de Aralar**
- Abeltzaintzako eremua / Zona de Uso Ganadero
 - Babespeko eremua / Zona de Protección
 - Basogintzako eremua / Zona de Uso Forestal
 - Mendi babeslearen eremua / Zona de monte protector





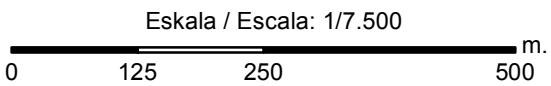

 enirio aralarko mankomunitatea

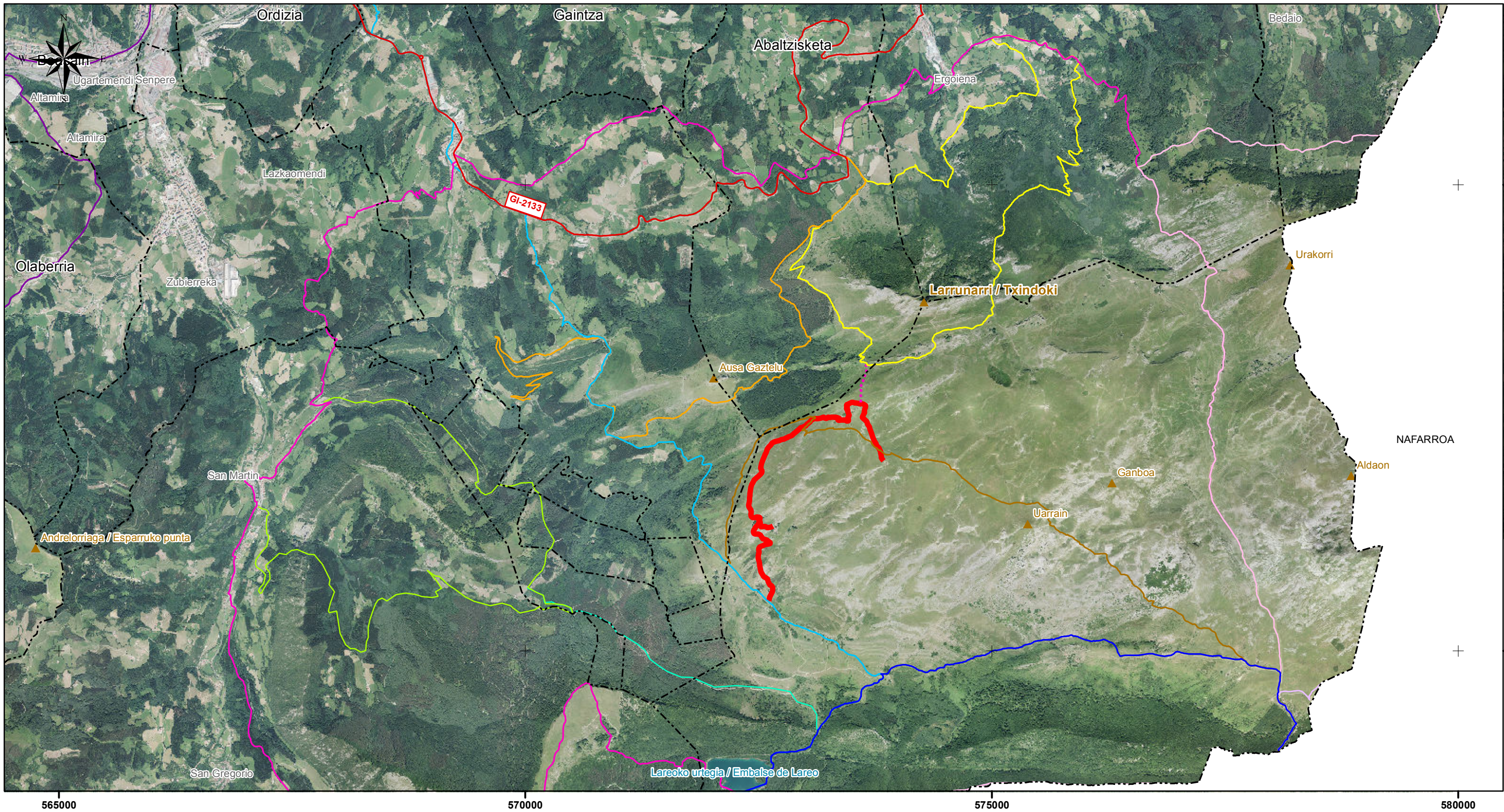
Aralarko txaboletara eta Saltarriko mangarako mendi-bideen antolakuntza eta egokitzapena.
Ingurumen-dokumentua
Ordenación y restauración de accesos a txabolas y manga Saltarri, en Aralar. Documento ambiental

7 Mapa: Batasunaren intereseko habitatak Aralar KBEn / Mapa 7: Hábitats de interés comunitario en la ZEC Aralar


 2016ko ekaina / Junio 2016

- Udaleko mugak / Límites municipales
- Bideak / Caminos
- Bidexkak / Sendas
- - - Goroskintxu alternatiba / Alternativa Goroskintxu
- 6170 Larre alpetar eta subalpetar karedunak
Prados alpinos y subalpinos calcáreos.
- 6230 Mendialdeko larreak / Praderas montanas
- 8210 Landaredia kasmofitikodun malda arrokatu kaltzikolak
Pendientes rocosas calcícolas con vegetación casmofítica






 enirio aralarko mankomunitatea

Aralarko txaboletara eta Saltarriko mangarako mendi-bideen antolakuntza eta egokitzapena. Ingurumen-dokumentua
Ordenación y restauración de accesos a txabolas y manga Saltarri, en Aralar. Documento ambiental

8 Mapa: Paisaia. Ikusgaitasuna / Mapa 8: Paisaje. Accesibilidad visual

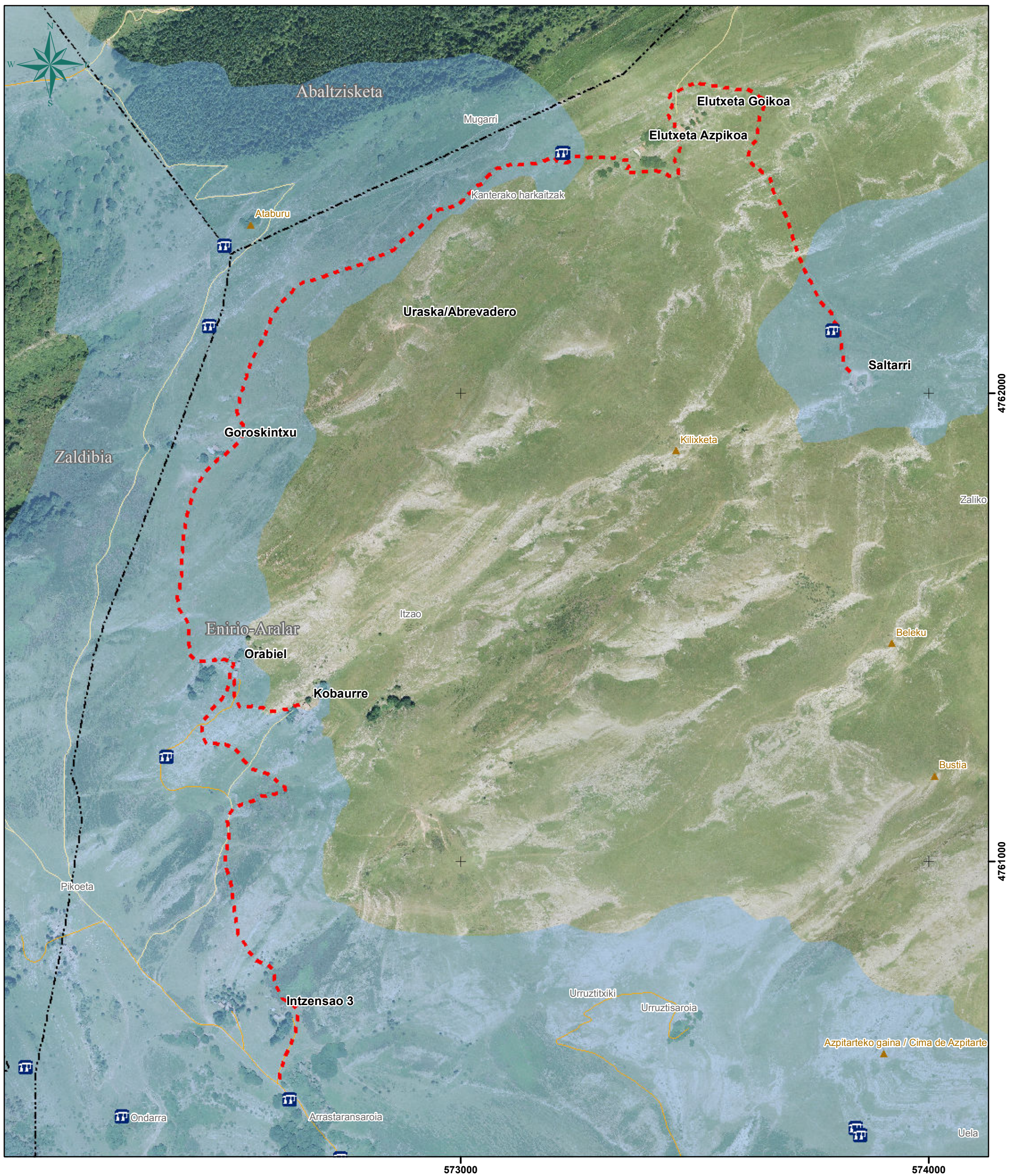
hazi
LANA, INKURTI ETX. KUNTSIAKIN KULTURAREN DESARROLLO RURAL, URRAL Y ALIMENTARIO

2016ko ekaina / Junio 2016

Eskala / Escala: 1/40.000

0 500 1,000 2,000 m.

- Udaleko mugak / Límites municipales
- GI-2133 Errepidea / Carretera GI-2133
- Goroskintxu alternatiba / Alternativa Goroskintxu
- GR 12 — GR 65 — PR-GI-2004 — PR-Gi 2002
- GR 20 — GR 121 — PR-GI-2005 — PR-Gi 2003
- GR 35 — GR 282 — PR-GI-2009 — Lotura / Conexión




 enirio aralarako mankomunitatea

Aralarko txaboletara eta Saltarriko mangarako mendi-bideen antolakuntza eta egokitzapena.
Ingurumen-dokumentua
Ordenación y restauración de accesos a txabolas y manga Saltarri, en Aralar. Documento ambiental

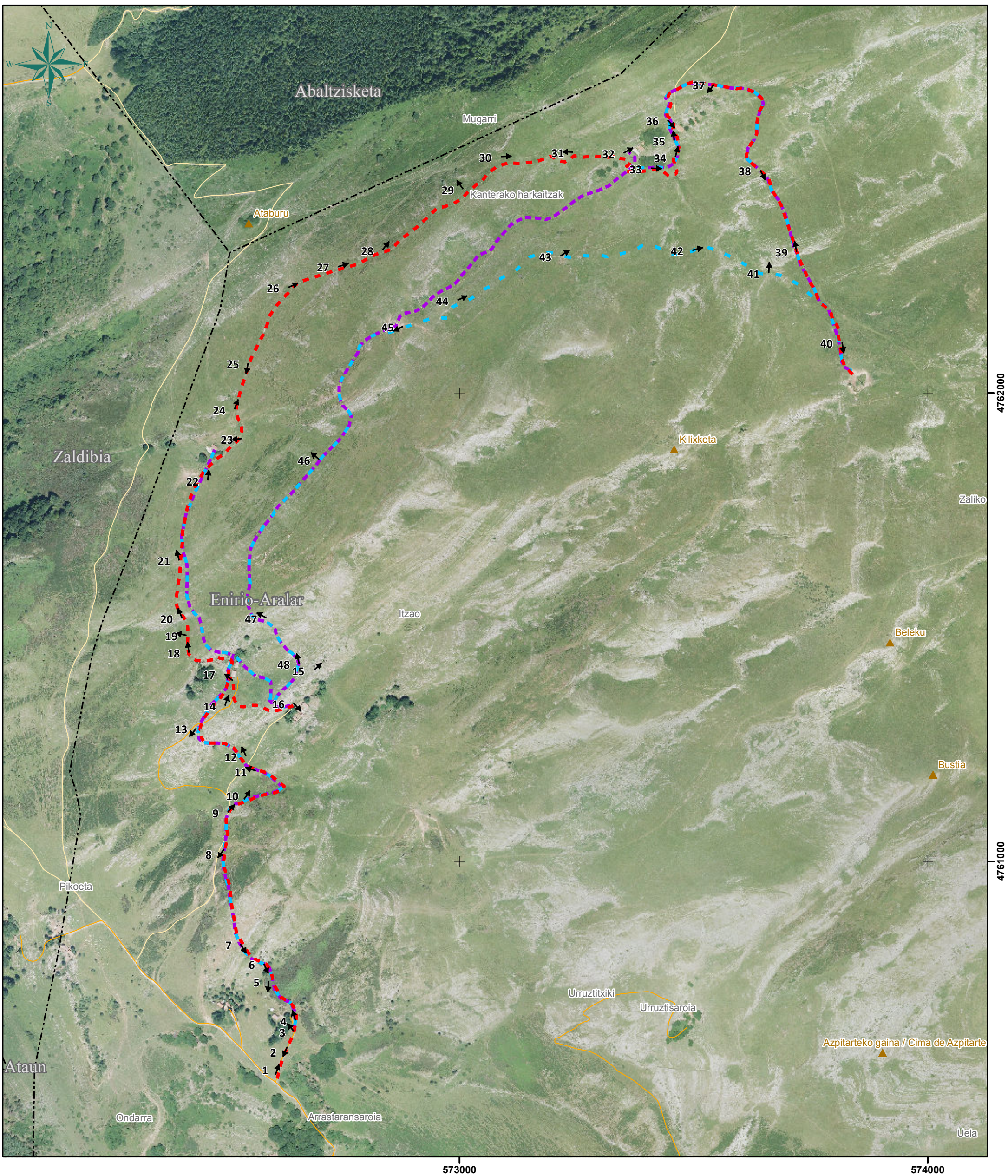
9 Mapa: Kultura-ondarea / Mapa 9: Patrimonio cultural

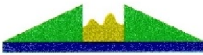

 2016ko ekaina / Junio 2016

Eskala / Escala: 1/7.500

0 125 250 500 m.


- Udaleko mugak / Límites municipales
- Bideak / Caminos
- Bidexkak / Sendas
- Goroskintxu alternatiba / Alternativa Goroskintxu
- Megalitoak / Megalitos
- Estazio megalitikoak / Estaciones megalíticas




 enirio aralarako mankomunitatea

Aralarko txaboletara eta Saltarriko mangarako mendi-bideen antolakuntza eta egokitzapena.
Ingurumen-dokumentua
Ordenación y restauración de accesos a txabolas y manga Saltarri, en Aralar. Documento ambiental

10 Mapa: Argazkien eranskina / Mapa 10: Anexo fotográfico


 2016ko ekaina / Junio 2016

Eskala / Escala: 1/7.500

0 125 250 500 m.

- Udaleko mugak / Límites municipales
 - Bideak / Caminos
 - Bidexkak / Sendas
- ## Legend
- ➔ Argazkiaren norabidea / Dirección de fotos