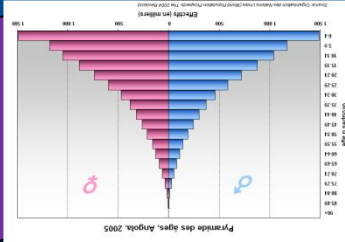




Gipuzkoako  
Foru Aldundia  
Diputación Foral  
de Gipuzkoa

# MUGIMENT GIPUZKOA.





90etik 1/2 2.500 px>



%45

%10



%5 ofizial  
%15 ez ofizial

%10





Gipuzkoako  
Foru Aldundia  
Diputación Foral  
de Gipuzkoa

## Equality



## Equity



© 2017 Robert Wood Johnson Foundation.  
May be reproduced with attribution.



Gipuzkoako  
Foru Aldundia  
Diputación Foral  
de Gipuzkoa

**XEDE:**

**Jokabide aldaketa egin eta eragitea.**

**NOLA:**

**Ekitatea eta bizi-baldintza erraztaile.**

**LANABESAK:**

**Tokiko talde sustatzailea eta KOZ.**



**mugiment**  
pertsona aktiboak



**EUSKO JAURLARITZA**  
**GOBIERNO VASCO**

OSASUN SAILA  
DEPARTAMENTO DE SALUD



Udalerrria / auzoa / eskualdea.

**TOKIKO TALDE SUSTATZAILEA**



Orientatzailea



MAR CÁNTABRICO / KANTAURI ITSASOA

BAJO BIDASOA / BIDASOALDEA

DONOSTIALDEA

LAPURDI

UROLA KOSTA

BAJO DEBA / DEBABARRENA

BIZKAIA

10

Placencia de las Armas / Soraluze

TOLOSALDEA

NAVARRA / NAFARROA

ALTO DEBA / DEBAGOIENA

GOIERRI

ÁLAVA / ARABA

Parzoneria de Gipuzkoa y Álava / Gipuzkoa eta Arabako Partzuergoa

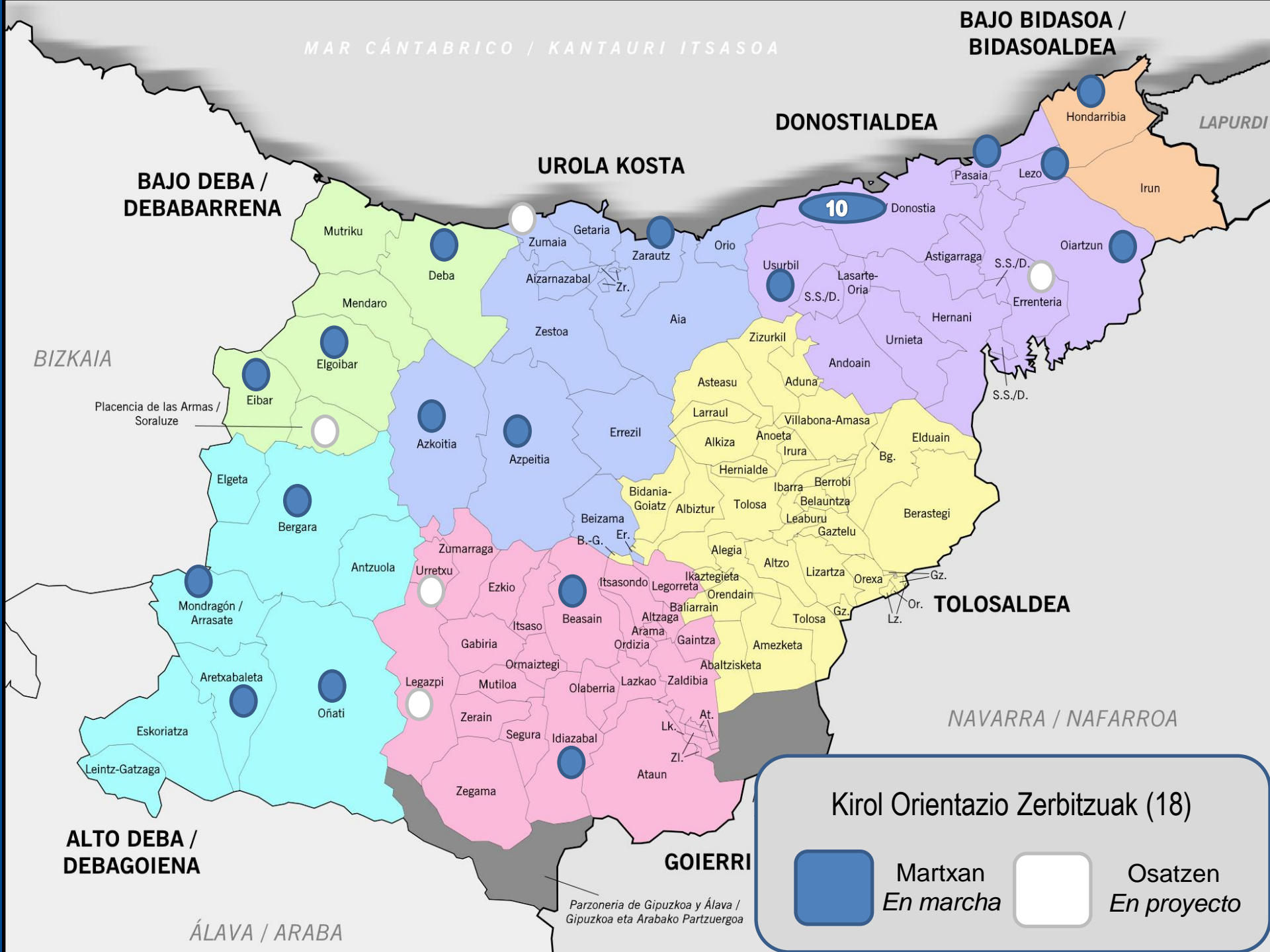
### Kirol Orientazio Zerbitzuak (18)



Martxan  
En marcha



Osatzen  
En proyecto



**0**

**Berariazko ekimena**

Bakarka  
Binaka  
Taldeka

**1**

**Osasuna**

- Familia medikua.
- Med espezialista.
- Peditra.
- Erizain.
- Fisioterapia.
- ...?

**3**

**Hezkuntza**

- Eskolak.
  - Eskola Kirola.
- Institutuak.
- Unibertsitate.
- Lanbide Heziketa.

**2**

**Gizarteratzea**

- Ongizate Saila.
- Gazteri.
- Berdintasuna.
- LAGUNKOI.

Gazte-leku, etxez etxeko zerbitzuak, kale hezitzaileak, eguneko zentroak,...

**4**

**Kirol eragileak**

- Klubak.
- Gimnasioak.
- Kiroldegia.
- ...

**5**

**Bestelakoak.**

- Enpresak.
- Kultur eragile.
- ...

**Tokiko Kirol Aholku / Orientazio Zerbitzua**

**GIPUZKOA EREDUA.**

- Koordinazioa.
- A4 Diru Laguntza.
- Kirol medikuntza laguntza zerbitzua.

**DATU BILDUMA.**  
Jarraipen a eta kontrola.

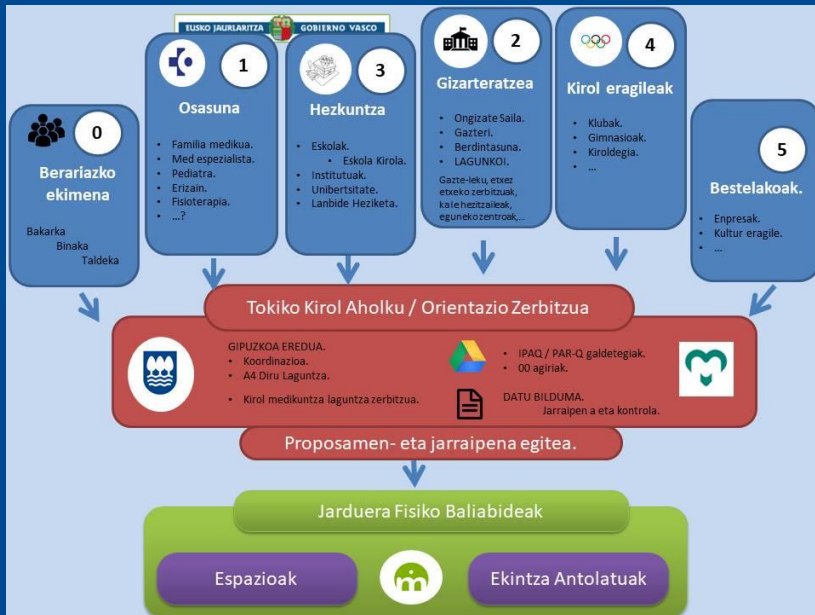
• IPAQ / PAR-Q galdetegiak.  
• 00 agiriak.

**Proposamen- eta jarraipena egitea.**

**Jarduera Fisiko Baliabideak**

Espazioak

Ekintza Antolatua

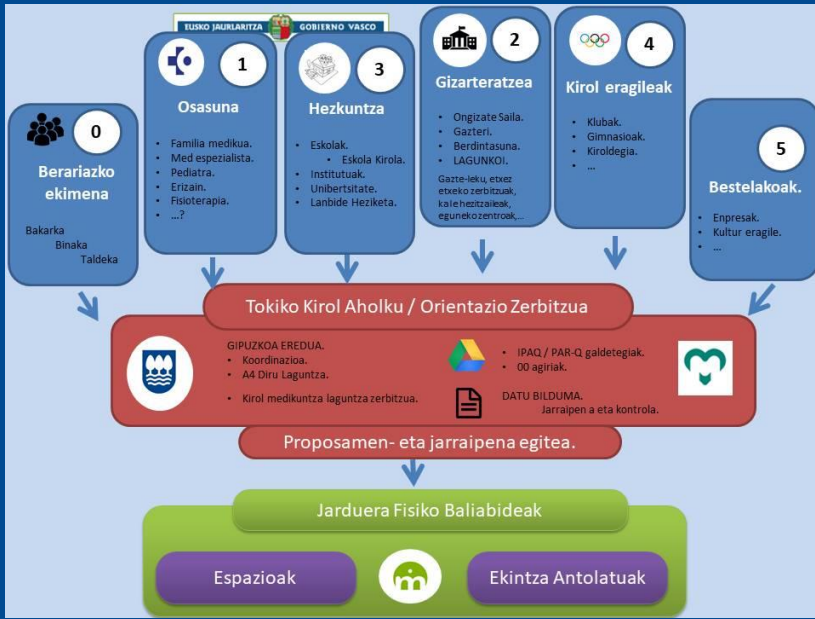


Gipuzkoako Foru Aldundia  
Diputación Foral de Gipuzkoa

# OSASUN IBILBIDEA







Gipuzkoako  
Foru Aldundia  
Diputación Foral  
de Gipuzkoa

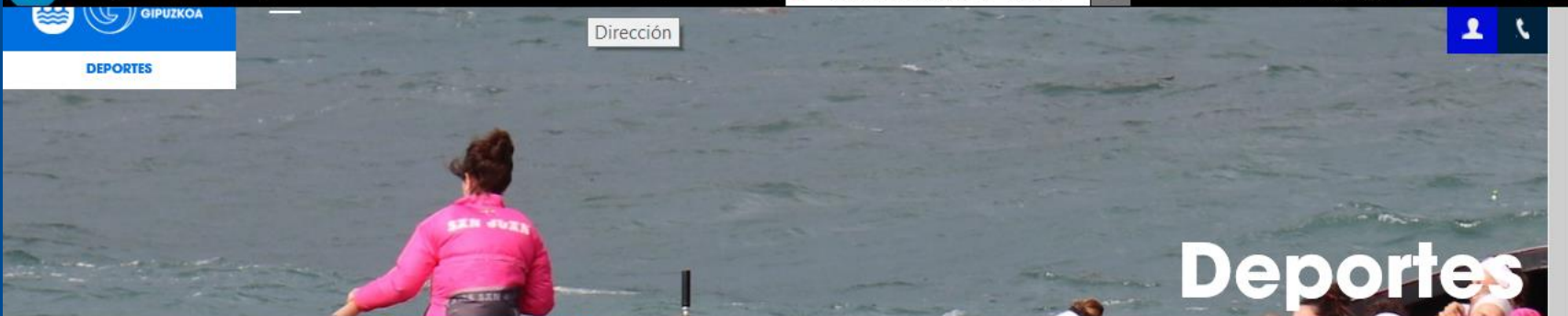
# GIZARTE eta HEZKUNTZA IBILBIDEA

**HOBESSEGI**



PASAIA  
**BADIA**  
AKTIBOA





### QUÉ HACEMOS

- Deporte Federado
- Deporte Escolar
- Acontecimientos extraordinarios
- Instalaciones deportivas
- **Mugiment Gipuzkoa**
  - [Acciones y estrategias de intervención en grupos de población de referencia](#)
  - [Red guipuzcoana de orientadores/as deportivos/as](#)
  - [Guías de actividad física](#)
  - [Atención a la equidad](#)
  - [Atención a la discapacidad](#)
- Mujer y deporte

## Mugiment Gipuzkoa

Gipuzkoako Foru Aldundia  
Departamento de Cultura, Turismo, Juventud y Deportes

ORAIN KIROLA

mugiment  
personas a-fibrok

La actividad física en la Agenda de Bienestar de **GIPUZKOA**

**mugiment**

Febrero 2018

El ser una persona activa y no sedentaria responde a múltiples factores y condicionantes.

Aquí encontrarás varias de las estrategias y acciones que estamos llevando adelante en la promoción de una vida activa.

*That's all Folks!*

Galderarik?



# FUNTZIO ANIZTASUNA DUTEN PERTSONEI KIROL ARRETA EREDUA GIPUZKOAN

---

2019ko urriak 24 Idiazabal

## PERTSONA GUZTIEI arreta. Kirolaren Europar Gutuna (1992)

1. *EKITATE IKUSPEGIA: Se garantizará el acceso a las instalaciones y a las actividades deportivas sin distinción alguna basada en el sexo, la raza, el color, la lengua, la religión, las ideas políticas o de otra índole, el origen nacional o social, a pertenencia a una minoría nacional, los medios de fortuna, el nacimiento o cualquier otra circunstancia.*
2. *PERTSONA GUZTIEI: Se adoptarán medidas tendentes a garantizar a todos los ciudadanos la posibilidad de practicar el deporte y, en su caso, se tomarán medidas complementarias que permitan, tanto a los jóvenes dotados de posibilidades como a las personas o grupos desfavorecidos o minusválidos, beneficiarse efectivamente de tales posibilidades.*

# Mugarik Gabeko Aniztasuna



# Diversidad funcional



# GIPUZKOAR EREDUA

- Unean uneko eskaria→
- Eragile eskaintza hutsetik→
- Orohar, normalizatutik kanpo, era segregatuan
- Politika eredu argia
- Eskaintza koordinatua
  - Bai kirolekoak
  - Bai gizarte arlokoak
  - Publiko-pribatua
- SARTU: Inklusioa lehenetsi/  
SEGI: ezin denean, bereizita
- EKITATE ikuspegia barneratu
  - E eta G arrakala
  - DSBE: kuotetan hobaria
  - Etorkin, etnia, erlijio...
  - Landa eremu
  - Sexu identitate

BEHAGI DATUAK  
desgaitasuna duten  
pertsonak %7 ziurtatua  
(Osasun Inkestak %10)  
2019an: 51.119 pertsona  
%62 FISIKOAK  
%22 ADIMENEKOKA  
%12 ZENTZUMENA

---

## GFAko KIROL ZERBITZUKO KARTA

---

- 1) **Dirulaguntzak: A3 toki erakunde 30.000€ (eskolume/heldu).** (C4 klub/ikastetxe eta elkarte sozialak: 43.000€). Datuak.
  - GKEF bidez:
- 2) **EKE:** 13 Gipuzkoako eskualde ezberdinetan. Udalekin koordinazioan. (Orain diagnosis Goierri eta Irun).
- 3) **EKI:** gida.
- 4) **Begirale formakuntza.**
- 5) **AHOLKULARITZA.**
- 6) **Errendimenduko ibilbidea:** tx. ofizialak, teknifikazioa, etorkizun eta goi mailako kirolari.
- 7) **KOZetatik** hauteman eta bideratu.
  - - HEGALAK FUNDAZIOAren bidez:
- 8) **HOBESEGI** programa. Errehabilitazio eta orientazio tekniko programa desgaitasun, patologia edota menpekotasun handia duten pertsonentzat. Eta, bereziki, baliabide ekonomiko gutxi dituztenentzat.





# DATUAK

2015	2016	2017	2018	2019
11	17	7	19	24



---

# 2019-2023 Aurreikuspenak

---

- 1) **EKE GARATU**, baina **TOKI EGITURETAN BARNERATUTA**.
- 2) **EKI SUSTATU**.
- 3) **GKEF BIDEZ AHOLKULARITZA INDARTU**.
- 4) **HOBESEGI HEGALAK SAREA, DONOSTIATIK KANPO ERE**.
- 5) **GIZARTE POLITIKETAKO DEPARTAMENTUAREKIN KOORDINAZIOA**.
- *\*Kasua Hobesegi/ Kasua prentsa/ Kasua Andoain (aholkua)*

DEBAGOIENENKO KASUA EREDU GISA  
Aitziber Muñoz



leintz  
eskola  
kirola

**KIROLAZ HEZI,**



**KIROLAZ HAZI,**

**OSASUNA IRABAZI!**



# ERAKE TA

## ANTOLATZAILEAK IKASTETXEAK - UDALAK



Arrasate  
Henri Eskola



Arrasate  
Institutua



ARRASATEKO UDALA  
Auzo-eremuko Udalak



Aretxabaletako  
Udala



ARAMAIOKO  
UDALA



eskoriatzako  
udala



LEINTZ SOTZAGA

## BABESLEAK



Gipuzkoako  
Foru Aldundia



## KUDEAKETA



bizimodu  
osasungarrien  
sustapena

## MONITOREAK

Heziketa fisikoan eta kirolean  
titulodunak edo ikasleak

ADINA	PROGRAMA	ASTEKO SAIOAK	EDUKIAK	LARUNBATAK
<b>JOLASAK</b> 6-8 URTE LH 1-2	<b>JOLAS-HEZI PROGRAMA</b>	2	Jolasen bidez; gorputzaren ezaguera, gorputz adierazpena, rolen bizipena, espazioaren estrukturaketa, kirol-jolasak,...	4 topaketa
<b>MULTIKIROLA</b> 8-12 URTE LH 3-4 LH 5-6	<b>LEHIAKETA KIROLAK</b>	1 edo 2	Rugbya, atletismoa, boleibola, saskibaloia, eskupilota, eskubaloia, 8ko futbola, areto futbola eta beste batzuk	16-17 jardunaldia
	<b>AISIALDI JARDUERAK</b>	1 edo 2	Beisbola, badmintona, xunba, euskal pilota, boleibola, kirol egokitua, frontenisa, patinajea, jolas kooperatiboak, jolasak naturan, hockey patinak, ezagutza jolasak eta beste batzuk.	Topaketak aukeran
<b>ESPEZIALIZAZIOA</b> 12-14 URTE DBH 1-2	<b>LEHIAKETA KIROLAK</b>	2 edo 3	<b>TALDE KIROLAK:</b> saskibaloia, eskubaloia, futbola, areto futbola, errugbia eta boleibola <b>BANAKAKO KIROLAK:</b> atletismoa, eskupilota, igeriketa, tenisa eta txirrindularitza	Asteburuetan partidak kirolaren arabera
	<b>FITNESS JARDUERAK</b>	2	Fitnessera bideratutako ekintzak; xunba, hip-hop, balances, spinning, bosu, ...	Jardunaldirik ez
	<b>AISIALDI JARDUERAK</b>	2	Boleibola, padela, badmintona, malabarrak, kirol egokitua, eskalada, frontenisa, skate/patinajea, jarduerak naturan,...	Taldearen arabera ekintzak egiteko aukera
<b>KIROL EGOKITUA</b>	<b>KIROL JARDUERAK</b>	2	Taldeko ikasleen ezaugarrietara egokitutako ekintzak	Topaketak aukeran



### KIROL ESKOLAK AUKERAN!

Multikirolean parte hartzen duten LH 3-6. maila bitarteko ikasleek, Leintz bailarako kirol elkarteek antolatzen dituzten "KIROL ESKOLETAN" parte hartzeko aukera izango dute. Astean saio bat eta topaketak hilean behin (igande goizetan).

**Taldeko kirolak:** areto futbola, eskubaloia, errugbia futbola, saskibaloia, boleibola

**Banakako kirolak:** atletismoa, xunba, igeriketa, tenisa, txirrindularitza eta eskupilota.



66

## SUSTAPEN JARDUERAK

Guztiantzat ikasturtean zehar hainbat larunbatetan eta ekainean udaberriko ekintzak: espeleologia, abentura parkea, surfa, padel surfa, patinajea karting-a, parkour-a, golfa, igeriketa artistikoa, esgrima, eskalada, izotz-pista,...

## ETA GAINERA ...

**Goi mailako kirol elkarteekin ekintza bereziak:** BASKONIA saskibaloia taldeko Euroliga partida bat ikustera irteera. ERREALA: Partidak ikustera joateko sarreraren zozketa.

**Beste Kirol Jarduera batzuen informazioa:** Arrasateko Santamas krosa, Otazelai krosa, Kirol elkartearen campus-ak, triatlai txikia ...



Leintz  
Eskola  
Kirola



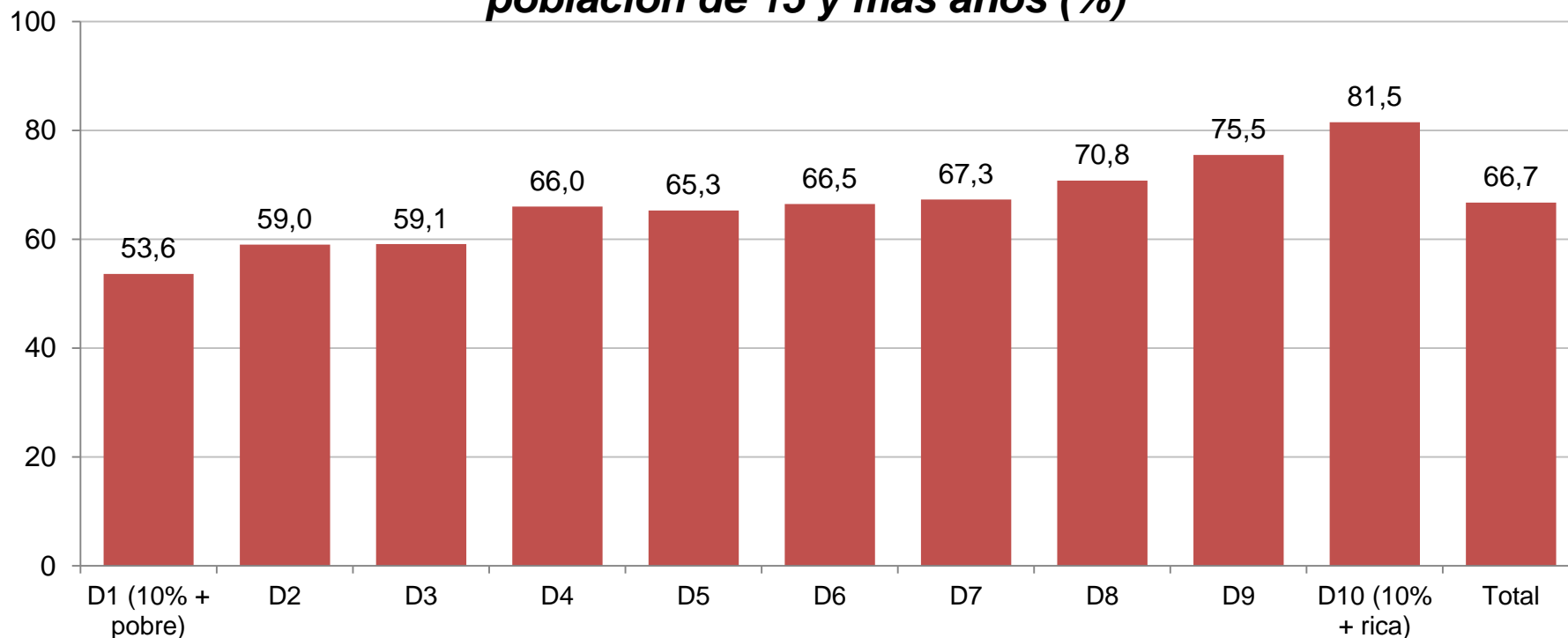
Gipuzkoako  
Foru Aldundia  
Diputación Foral  
de Gipuzkoa

# GIPUZKOAKO KIROLEAN EKITATEA SUSTATU

# ACTIVIDAD FÍSICA Y NIVEL DE INGRESOS

Al distribuir a la población guipuzcoana en función de sus ingresos se observa cómo la prevalencia de la actividad física al menos semanal aumenta conforme lo hace el nivel de ingresos. Entre el 10% de la población más pobre y el 10% de la más rica la diferencia es de 28 puntos porcentuales.

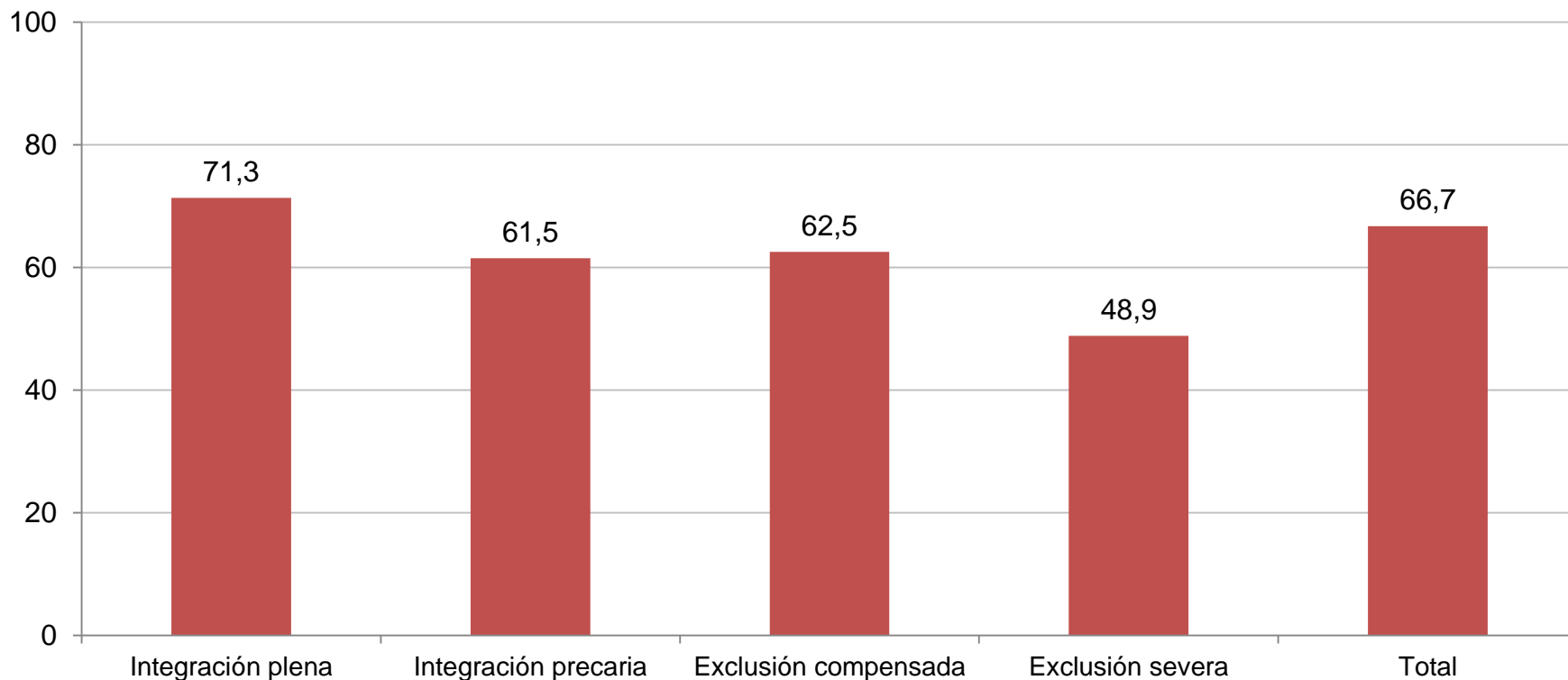
***Prevalencia de la actividad física diaria o semanal entre la población de 15 y más años (%)***



# ACTIVIDAD FÍSICA Y EXCLUSIÓN SOCIAL

Existen diferencias significativas en cuanto a la frecuencia de actividad física entre la población en situación de integración plena y la que se encuentra en situación de exclusión severa.

*Prevalencia de la actividad física diaria o semanal entre la población de 15 y más años (%)*

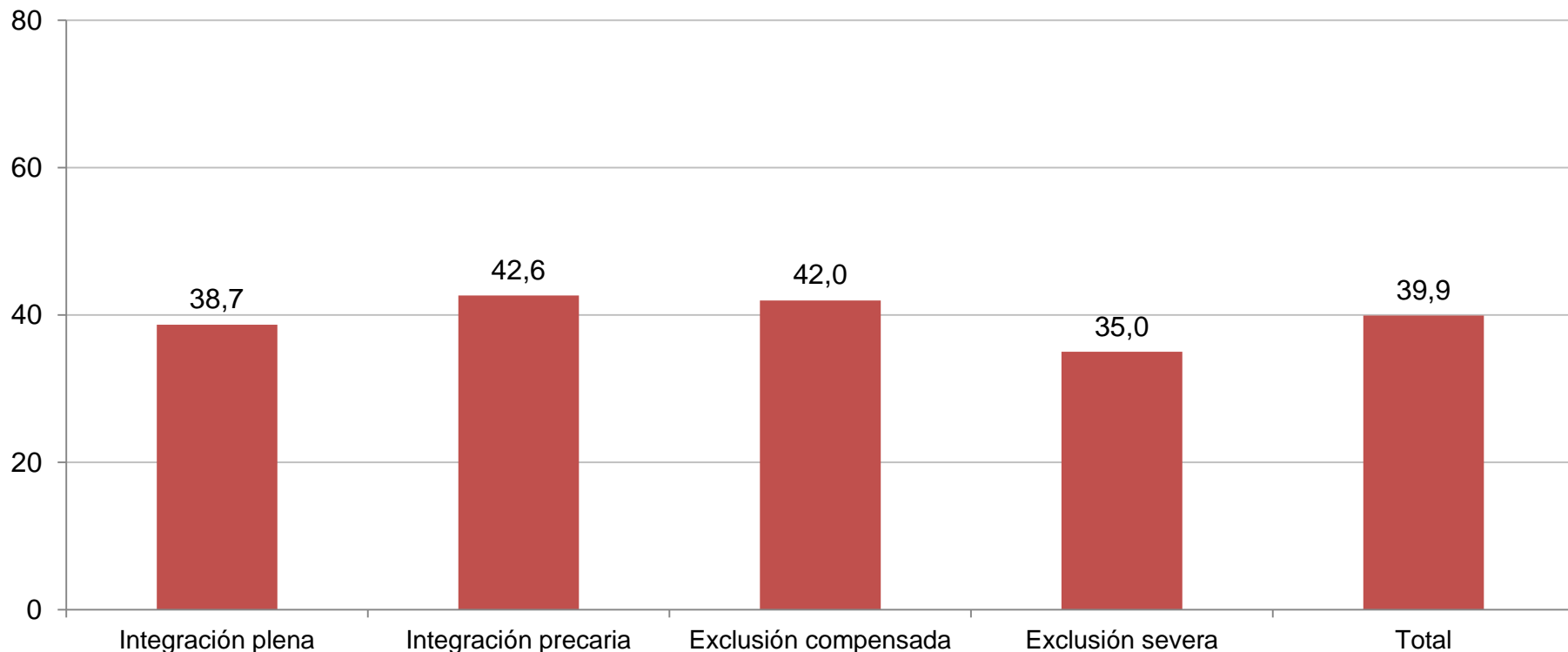





# ACTIVIDAD FÍSICA DESEADA Y EXCLUSIÓN SOCIAL

En el caso de la actividad física deseada no se observan diferencias importantes.

*Proporción de personas de 15 y más años que no hacen todo el ejercicio físico que desearían  
(%)*





Promoción del deporte

en colectivos en situación de exclusión socioeconómica:  
principios de actuación y buenas prácticas

Versión ampliada  
Febrero 2018

**SiiS**  
Euzko Foruak



OFERTA TÉCNICA

Zuzentasuna  
Gipuzkoako  
toki erakunde  
kirol politiketan

Elaborado por:  
Dr. Juan Aldaz Arregui  
[juan.aldaz@ehu.es](mailto:juan.aldaz@ehu.es)  
Telf.: 655722268

“oso herri aktiboa dala, ez dakit inor gelditzen dan hor parte hartzen ez duenik.”

“prezioak oso merkeak dira, orduan horrek errazten du ba edozein etorri ahal izatea.”

“musulmanak edo marrokiarrak edo... Ez datoz gehiegi, emakumeak ez dituzu ikusten.”

“asmatu nahian, azkenean izan zan mezkitako buruakin hitz egitera jun”

“Indarrak non egin behar ditugu, 300 ala bat?”

“jubilatatu batzuk suerte eukidutenak, gazteak baino hobe daude”

“hemendik aurrera nire izena Mikel da; eta ze aldagelara joan behar det?”

“interlokuziorik ez dagoenian oso zaila da jakitea zein den arazoa be.”

- Los y las responsables de fomento de actividad física y deporte convivimos con grupos de población con los que no nos cruzamos.
- No disponemos de políticas de atención a los grupos especiales expuestos a la exclusión de la actividad física.

## Interbentzioa:

- GFAko Kirol zuzendaritza eta Giza Eskubideetako zuzendaritza elkarlanean
- 4 urtetan populazio talde berezien inguruko eskualde ekimenak
- Eskualdeko eragileen arteko topaketa.
- Helburu bikoitza: gehiago ezagutzea, tokiko eragileen arteko harremanak eraiki.
- Ekimen pilotoa 2020an, LGTBI inguruan.

## GIZARTE POLITIKA DEPARTAMENTUAREKIN ELKARLANA

- Zuzendaritzekin bilera, datozen 4 urtetarako lan ildoak.
- Ekimen pilotoa bidean.
- Dirulaguntzen irizpideak koordinatu.
- Toki sareak eta KOZekin koordinazioa.
- Etxez etxeko zerbitzua kirol aukerekin konektatu.
- Bakardadea.



- Gizarte arloko eragileekin harremanak sortu eta elkarlana sustatu.
- Tokiko sareak eta KOZak tokiko gizarte zerbitzuekin lotu.
- Klub eta toki erakundeekin batera politikak eta ekimenak sustatu.
- Ekitate proiektuak garatzeko laguntza teknikoa eta baliabideak eskaini.





Gipuzkoako  
Foru Aldundia  
Diputación Foral  
de Gipuzkoa

# 0-8 URTE BITARTEKO JOLASA