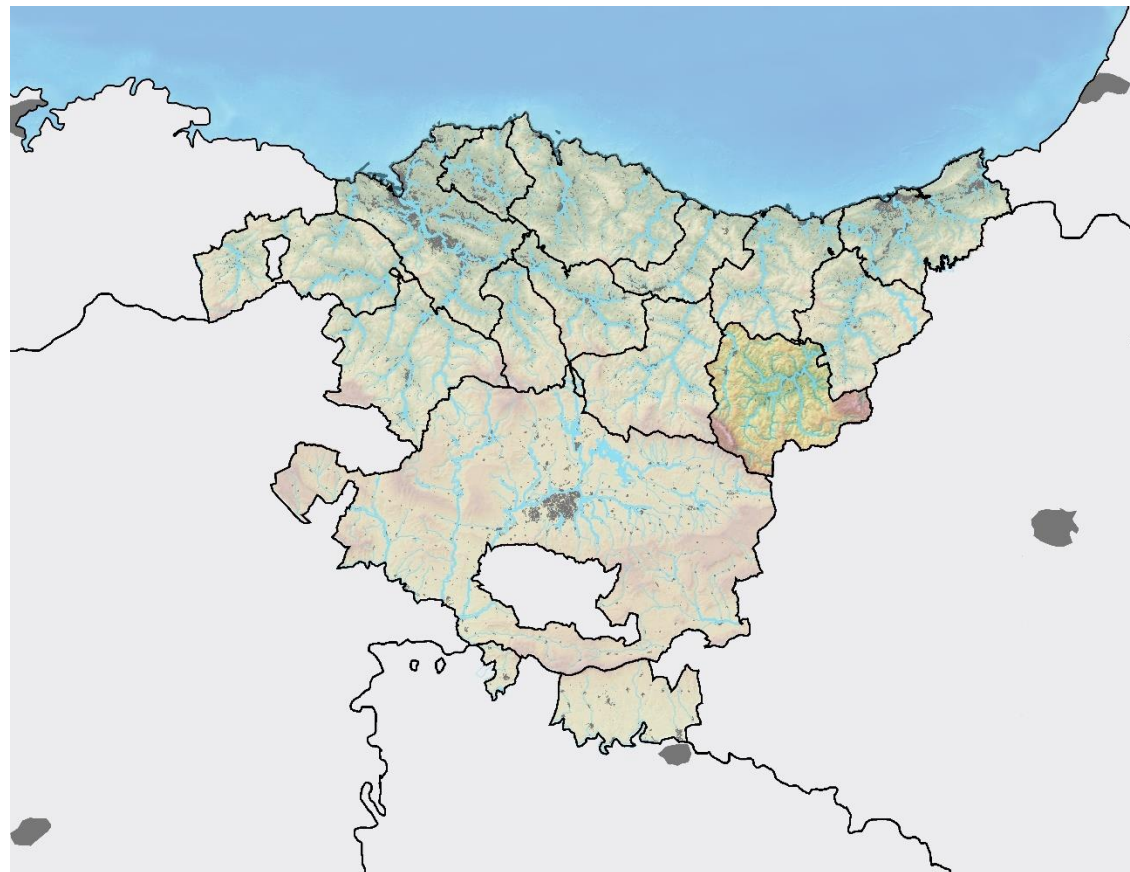


**BEASAIN-ZUMARRAGAKO EREME FUNTZIONALEKO  
LURRALDE PLAN PARTZIALA BERRIKUSTERAREN DOKUMENTUA  
(GOIERRI)**

**AURRERAPENA**  
2024



**BEASAIN-ZUMARRAGAKO EREMU FUNTZIONALEKO  
LURRALDE PLAN PARTZIALAREN BERRIKUSTEA  
(GOIERRI)**

**AURRERAPENA  
2024**



# BEASAIN-ZUMARRAGAKO EREMU FUNTZIONALEKO LURRALDE PLAN PARTZIALAREN BERRIKUSTEA (GOIERRI)

AURRERAPENA – 2024

Goierrik 2009an onartutako LPP bat du.  
GFAk eta EJK BERRIKUSPENA sustatzen dute.

Zer da LPPa eta zer xede su?

Goierriko lurralde-antolamenduari modu integralean heltzen dion plana da.

**Beraz, funtsezko tresna da Goierriren  
etorkizuna orientatzeko ikuspegi  
guztiak integratzeko.**

# BEASAIN-ZUMARRAGAKO EREMU FUNTZIONALEKO LURRALDE PLAN PARTZIALAREN BERRIKUSTEA (GOIERRI)

AURRERAPENA – 2024

**Goierrik 2009an onartutako LPP bat du.**

**GFAk eta EJK BERRIKUSPENA sustatzen dute.**

**Goierriko LPParen berrikuspenaren komenigarritasuna eta egokitasuna 2019ko LAGen zehaztapenetan, haren Jarraipen Memorian (2020ko azaroan egina) eta dagokion prozedura hasteko erabakian (2023/6/19) oinarritzen da.**

**Planaren denbora-horizontea  
2050ean kokatzea proposatzen da.**

# BEASAIN-ZUMARRAGAKO EREMU FUNTZIONALEKO LURRALDE PLAN PARTZIALAREN BERRIKUSTEA (GOIERRI)

AURRERAPENA – 2024

**Goierrik 2009an onatutako LPP bat du.**

**GFAk eta EJK BERRIKUSPENA sustatzen dute.**

**LPPren berriskuspenean herritarrek parte hartuko dute, baita erakundeek ere. Horretarako, dagokion  
PROGRAMA egin da.**

**Programa hori LPP berrikusteko aurreikusitako epeetara egokitu da; izan ere, epe horiek aukera ematen dute LPP berria hiru urte pasatxoko denbora-tartean izateko, eztabaidan eta erabakiak hartzean erabili beharreko denboren ziurgabetasunari kalterik egin gabe.**

**Saio hau programa horretan jasotzen da.**

# BEASAIN-ZUMARRAGAKO EREMU FUNTZIONALEKO LURRALDE PLAN PARTZIALAREN BERRIKUSTEA (GOIERRI)

## AURRERAPENA – 2024

Goierrik 2009an onatutako LPP bat du.  
GFAk eta EJK BERRIKUSPENA sustatzen dute.

Dagokion **EZTABAIDA** irekitzeko,  
**PLANAREN DIAGNOSTIKO** eta **AURRERAPEN**  
baterako lehen hurbilketa egin da.

# BEASAIN-ZUMARRAGAKO EREMU FUNTZIONALEKO LURRALDE PLAN PARTZIALAREN BERRIKUSTEA (GOIERRI)

## AURRERAPENA – 2024

- Lurraldearen neurria: **430 km<sup>2</sup> guztira.**
- **22 udalerri**, Gipuzkoako eta Arabako Partzuergo Orokorrekin (Aitzkorri eta Aratz), Gipuzkoako Partzuergo Txikiarekin (Idiazabal hegoaldean) eta Enirio-Aralarekin batera.
- Oria eta Urola ibaiek eta haien ibaiadarrek lurralde hori modelatu dute, eta, bertan, lursaila haranetatik Aitzkorri eta Aralar mendiguneetako kota altuenetara igotzen da, 1.500 metro inguruko altitudetan.
- **70.000 biztanle** inguru.

# BEASAIN-ZUMARRAGAKO EREMU FUNTZIONALEKO LURRALDE PLAN PARTZIALAREN BERRIKUSTEA (GOIERRI)

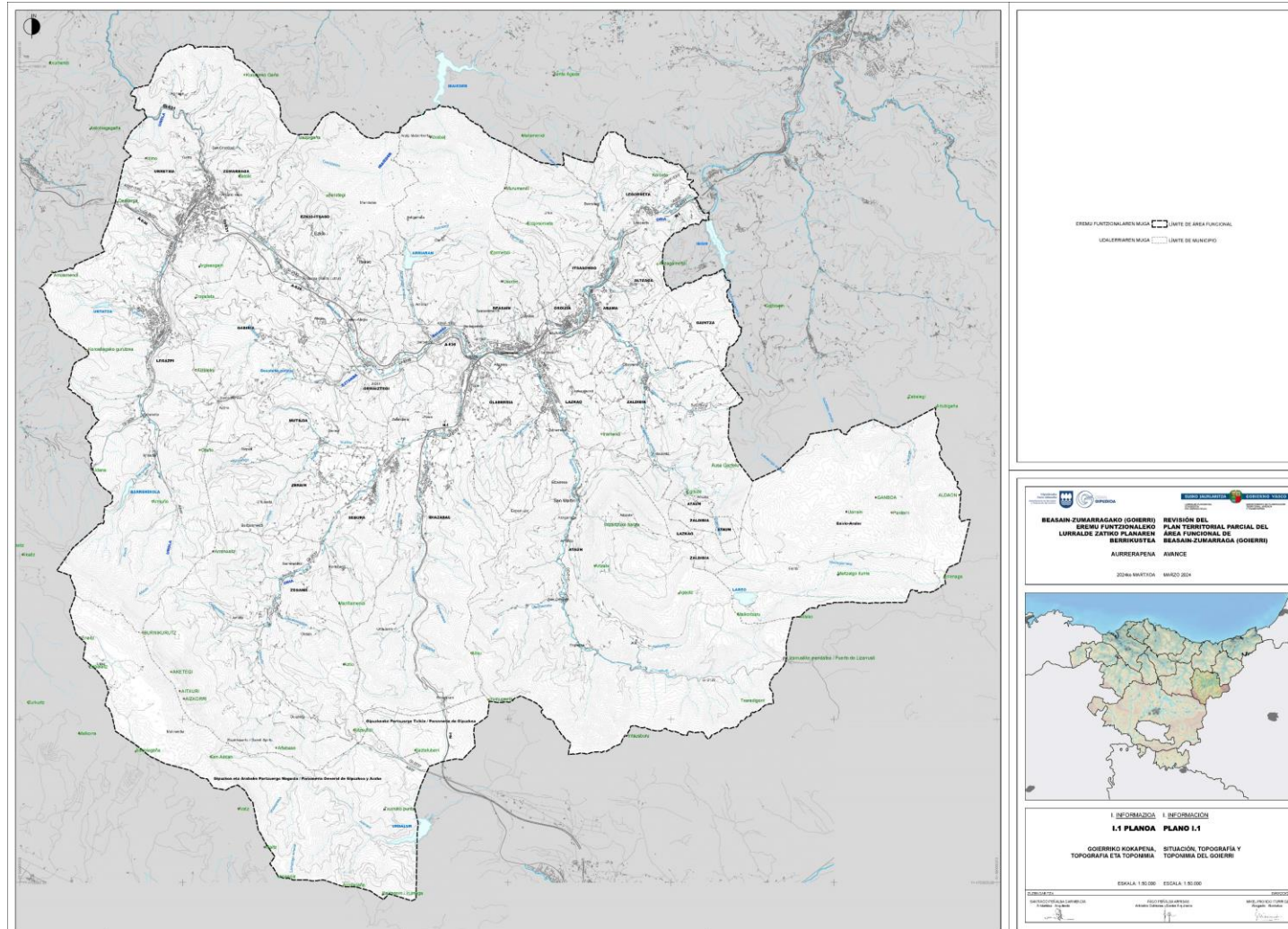
## AURRERAPENA – 2024

GOIERRIKO BIZTANLERIA– 2022ko urtarrilaren 1eko biztanleen erroldaren berrikuspena		
Udalerria	Bizatanleak	%
ALTZAGA	178	0,25
ARAMA	192	0,27
ATAUN	1.660	2,37
BEASAIN	13.877	19,84
EZKIO-ITSASO	609	0,87
GABIRIA	503	0,72
GAINTZA	128	0,18
IDIAZABAL	2.271	3,25
ITSASONDO	643	0,92
LAZKAO	5.962	8,52
LEGAZPI	8.337	11,92
LEGORRETA	1.432	2,05
MUTILOA	259	0,37
OLABERRIA	914	1,31
ORDIZIA	10.424	14,90
ORMAIZTEGI	1.242	1,78
SEGURA	1.469	2,10
URRETXU	6.738	9,63
ZALDIBIA	1.673	2,39
ZEGAMA	1.538	2,20
ZERAIN	276	0,39
ZUMARRAGA	9.636	13,77
TOTALA	69.961	100



# BEASAIN-ZUMARRAGAKO EREMU FUNTZIONALEKO LURRALDE PLAN PARTZIALAREN BERRIKUSTEA (GOIERRI)

## AURRERAPENA – 2024



EREMU FUNTZIONALA

# BEASAIN-ZUMARRAGAKO EREMU FUNTZIONALEKO LURRALDE PLAN PARTZIALAREN BERRIKUSTEA (GOIERRI)

## AURRERAPENA – 2024

### DIAGNOSTIKOA:

- **Urola Garaian dinamika atzerakorra** antzeman da, **eremu funtzionaleko gainerako eremuen hazkundearen aurrean.**
- Eremuaren **%90 baino gehiago kokagune eta azpiegiturarik gabe dago.**
- Goierrin babes berezia behar duten lurzoruak azaleraren **heren bat dira.**
- Indarrean dagoen LPPan aurreikusitako esku-hartze estrategiko asko ez dira gauzatu:

Beasain-Ordizia-Lazkao erpinaren garapena.

San Juan (Ordizia) eta Loinaz (Beasain) artean aurreikusitako trenbide-trazadura berria.

Euskal trenbide-sare berria ezartzea. (NRFV)

Legazpiko eta Ordiziko San Bartolomeko bizitegi-lurzoruen garapenak.

Jarduera ekonomikoak garatzea, bereziki Legazpin.

# BEASAIN-ZUMARRAGAKO EREMU FUNTZIONALEKO LURRALDE PLAN PARTZIALAREN BERRIKUSTEA (GOIERRI)

AURRERAPENA – 2024

## DIAGNOSTIKOA:

- LPPan formulatu beharreko lurralde-eredu berriak **hiri-birgaitzea, -berroneratzea eta – berrikuntza** lortu beharko ditu. Horretarako, Eremu Funtzionaleko **bi burutzak** indartzeko proposamena birformulatu beharko da, eta, gainera, **Santa Luzia korridoreari** buruzko erabaki egokiak hartu beharko dira, nahiz eta, a priori, bertan egin beharreko ekintzek Ezkio-Itsasoko Euskal Trenbide Sare Berriko (NRFVko) **plataformako esku-hartzearen subsidiarioak izan beharko luketen.**
- **Urola Garaiaren aldeko diskriminazio positiboa bultzatzea**, lurraldea berrorekatzeko eta identitate globala indartzeko, bi arroren identifikazioaren aurrean (Urola eta Oria).
- **Erronka demografikoari** eman beharreko erantzunari dagokionez, garapen berriei dagokien **bizitegi-eskaintzaren kuantifikazioaren eta kokapenaren** arloan proposatu beharreko irtenbideei eta egoerari buruzko hausnarketa sakona egiteko premia.

# BEASAIN-ZUMARRAGAKO EREMU FUNTZIONALEKO LURRALDE PLAN PARTZIALAREN BERRIKUSTEA (GOIERRI)

## AURRERAPENA – 2024

- Lurralde dinamikoa eta bizia da, etengabe aldatzen ari dena, eta bertan esku hartzen da, gizarte-, ingurumen- eta ekonomia- iraunkortasunaren irizpideak kontuan hartuta.
- Nabarmentzekoa da **industria-sektorearen garrantzia**, Goierriko enpleguaren %35 hartzen baitu; Gipuzkoan, berriz, ehuneko hori %22koa da. Nabarmentzekoa da, halaber, Eremu Funtzionaleko **irisgarritasun- eta mugikortasun-** baldintzek balorazio ona dutela.
- Biztanleria aktiboa hazi egin da, hemendik Aurrera gertatzen dena alde batera utzi gabe, eta, aldi berean, Goierri **33.704 enplegu ditu 2022an, eremu funtzionalean bizi diren aktibo landunena baino %8,5 handiagoa.**

# BEASAIN-ZUMARRAGAKO EREMU FUNTZIONALEKO LURRALDE PLAN PARTZIALAREN BERRIKUSTEA (GOIERRI)

AURRERAPENA – 2024

## ERRONKAK (1):

- **Zumarragako hiri-berroneratzea eta Urretxu eta Legazpiko** hiri-eremuen goi-ibarra indartzea, behar diren hiri-eraldaketak eginez eta funtsean **jarduera berriak hartzeko lurzoru egokia prestatuz, bai eta ekipamenduak eta etxebizitzak ere**, eta, hórrela, Goierriko hiri-kokalekuen **barne-oreka** sustatzea.
- **Beasaingo hiri-eremuaren burutza, Ordizia eta Lazkaoko** hiri-eremuetara hedatua, **berroneratzea, egungo bide- eta trenbide- azpiegiturak berraztertuz**, behar diren hiri-eraldaketak eginez eta **jarduera, ekipamendu eta etxebizitza berriak** hartzeko lurzoru egokia prestatuz, eta **zaharkituta dauden lurzoru artifizializatuak berreskuratuz**.
- **Santa Luzia korridorearen antolamendua** zehaztea. Bertan, Goierritik igarotzean **Euskal Trenbide Sare Berriaren geltoki bat** izateko aukera dago, **aukera paregabea Gipuzkoa barruan**, eta, aldi berean, **haren inguruan egin daitezkeen garapen berrietarako lurzoru egokia dago**. Trenbidearen arloan behi betiko hartzen diren erabakien mende dago.

# BEASAIN-ZUMARRAGAKO EREMU FUNTZIONALEKO LURRALDE PLAN PARTZIALAREN BERRIKUSTEA (GOIERRI)

AURRERAPENA – 2024

## ERRONKAK (2):

- Tamaina txikiko kokaguneei garraiobide publikoak eta landa- eta hiri-habitaten arteko lurralde-oreka ahalbidetzeko behar diren gutxieneko ekipamenduak ematea.
- Eremu Funtzionaleko **Eraztun Berde** baten konfigurazioa ia errealitate bat da, eta esan eta balioetsi egin behar da, era berean, identitate komuna bultzatzeko helburuarekin.
- **Energia berriztagarriak ekoizteko iturriak** ezartzeko beharra kontuan hartzea.
- **Uholde-arriskua minimizatzea.**

# BEASAIN-ZUMARRAGAKO EREMU FUNTZIONALEKO LURRALDE PLAN PARTZIALAREN BERRIKUSTEA (GOIERRI)

AURRERAPENA – 2024

## **BESTE ERRONKA BATZUK (3):**

- **Euskal Trenbide Sare Berriaren** ezarpena amaitzea Goierrin, eta, bereziki, **Santa Luzian (Ezkio-Itsaso)** egingo den esku-hartzearen irismena zehaztea.
- Uholde-arriskua minimizatzeko abian diren ekimenak, bereziki Oria ibaian.
- Hondakinak tratatzeko sistema konfiguratzeko abian diren ekimenak.
- **EAEko Trenbide Sare Berriaren eta Iruñearen arteko lotura Santa Luziatik** (Ezkio-Itsaso).

**BEASAIN-ZUMARRAGAKO EREMU FUNTZIONALEKO LURRALDE PLAN PARTZIALAREN BERRIKUSTEA  
(GOIERRI)**

**AURRERAPENA – 2024**

**PROPOSAMENEN ETA ALTERNATIBEN AURRERAPENA**

**Ingurune fisikoa eta azpiegitura verdea eta arriskuak**

**Landa-habitata**

**Hiri-habitata eta hiri-eraldaketarako ardatzak**

**Baliabideen kudeaketa jasangarria**

**Mugikortasuna**

**Ingurunean integratzea**



# BEASAIN-ZUMARRAGAKO EREMU FUNTZIONALEKO LURRALDE PLAN PARTZIALAREN BERRIKUSTEA (GOIERRI)

AURRERAPENA – 2024

## Ingurune fisikoa eta azpiegitura berdea

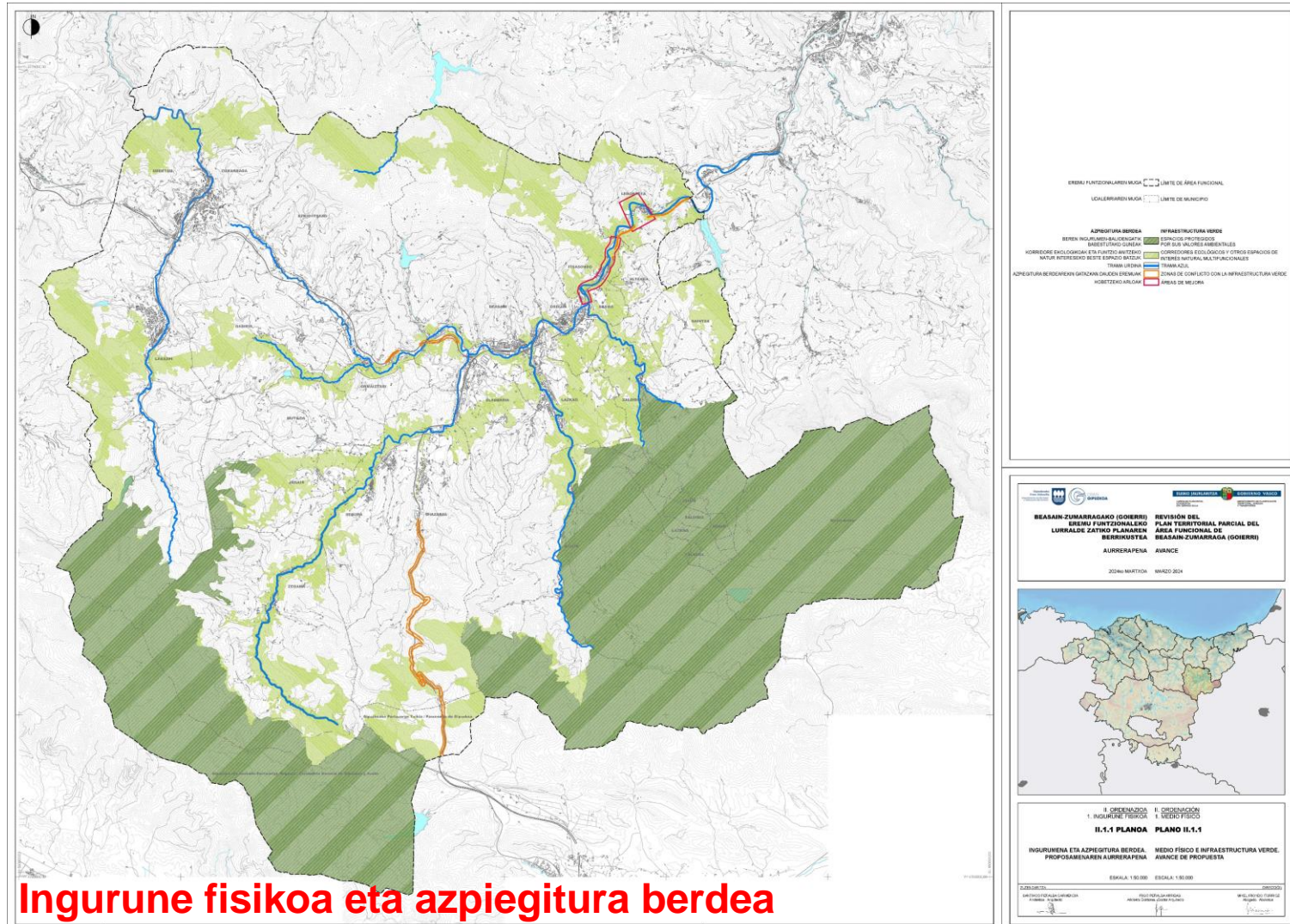
Aurrerapenean, **Azpiegitura Berde** bat eratu da, “**beren ingurumen-balioengatik Babestutako Espazioek**”, “**Korridore ekologikoez eta funtzio anitzeko natura-intereseko beste espazio batzuek**” eta “**Bilbe urdinak**” osatua, jarraitutasun handiagoa ematen dieten elementuekin osatuta, proposamen zehatzei jarraiki mugapen batzuk zuzentzearen kaltetan izan gabe, hala nola Itsasondoko Udalak landa-habitategian baserri-kokalekuen presentzia lehenesteko iradokitakoa (ZIFE-GAB-GO-01).

Testuinguru horretan, **antolamenduak LAGen Azpiegitura Berdearen** (128/2019 Dekretua, uztailaren 30ekoa) eta **Gipuzkoako Azpiegitura Berdearen** (GFA 2019) bat-egitearen berrikuspenean ondorioztatzen den guztia integratuko du; proposamen hori koherentea da aurrekoarekin, eta sare interkonektatu bat osatzen du, 19 ZIFE (Funtzionaltasun Ekologikorako Intereseko Eremuak).

Eremu Funtzionalaren Lurralde Ereduan eta haren identitatean duen garrantzi bereziagatik, berriaz proposatzen da **Murumendi** eta **Gorostiaga (Satui) inguruak** eta **Aralar-Aitzkorri korridorea** Berrikuspen honetan “Babes Berezi” horretara ex novo bideratzea.

# BEASAIN-ZUMARRAGAKO EREMU FUNTZIONALEKO LURRALDE PLAN PARTZIALAREN BERRIKUSTEA (GOIERRI)

## AURRERAPENA – 2024



# BEASAIN-ZUMARRAGAKO EREMU FUNTZIONALEKO LURRALDE PLAN PARTZIALAREN BERRIKUSTEA (GOIERRI)

AURRERAPENA – 2024

## Ingurune fisikoa eta arriskuak

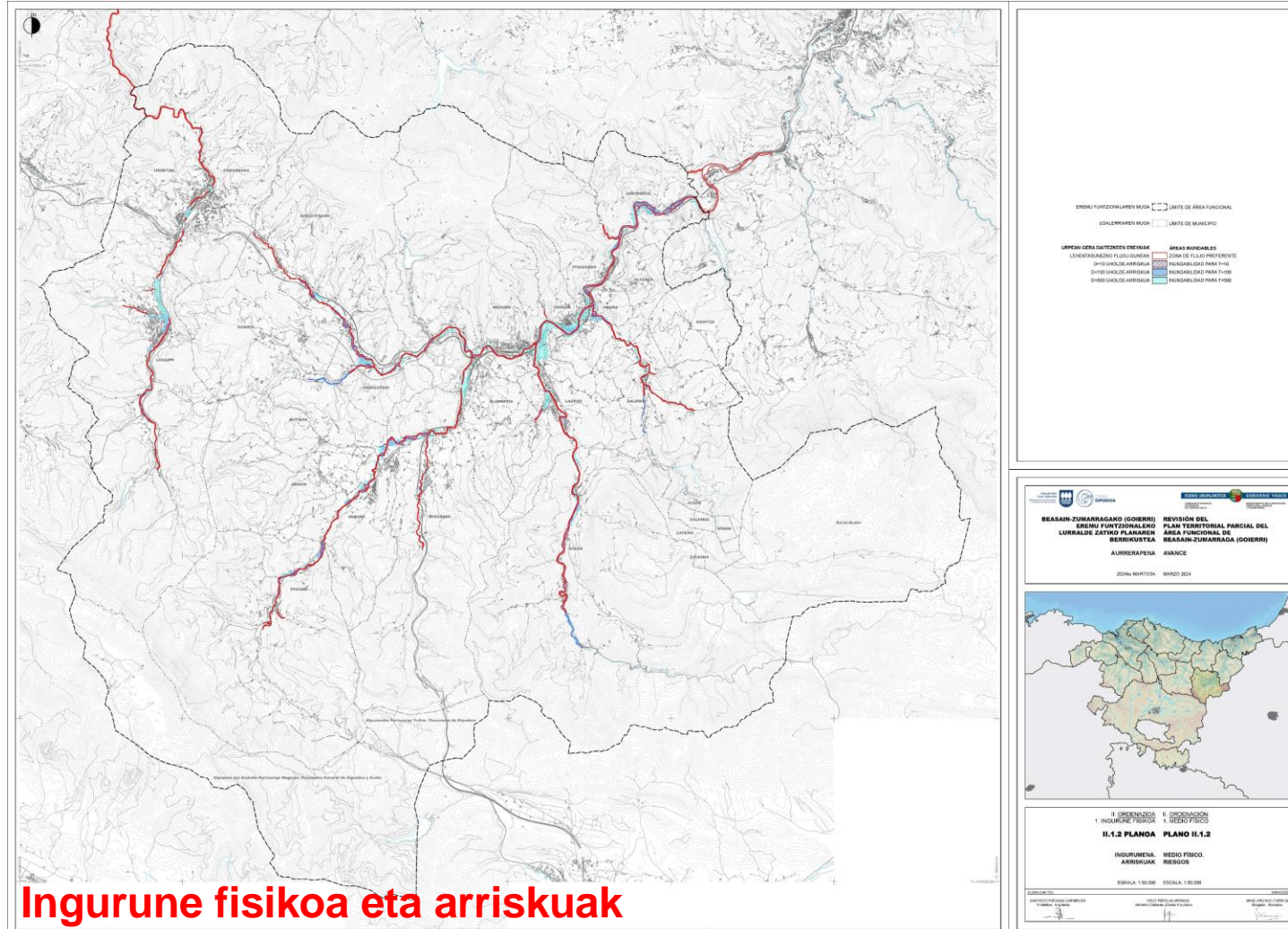
**Bero-boladak** dira Goierriko udalerrietan gehien eragingo duen klima-aldaketari lotutako mehatxua, eta, ondoren,

**nekazaritza- eta abeltzaintza-sektorerako lehortea** eta

**ibai-uholdea hiri-ingurunean.**

# BEASAIN-ZUMARRAGAKO EREMU FUNTZIONALEKO LURRALDE PLAN PARTZIALAREN BERRIKUSTEA (GOIERRI)

## AURRERAPENA – 2024



**Ingurune fisikoa eta arriskuak**

# BEASAIN-ZUMARRAGAKO EREMU FUNTZIONALEKO LURRALDE PLAN PARTZIALAREN BERRIKUSTEA (GOIERRI)

AURRERAPENA – 2024

## Landa-habitata

Landa-habitataren xedea Goierri lurralde osoa da, LAGek Urola Garaian eta Oria Garaian identifikatutako buruei dagozkien hiri-eremuak eta Santa Luzia korridorea izan ezik.

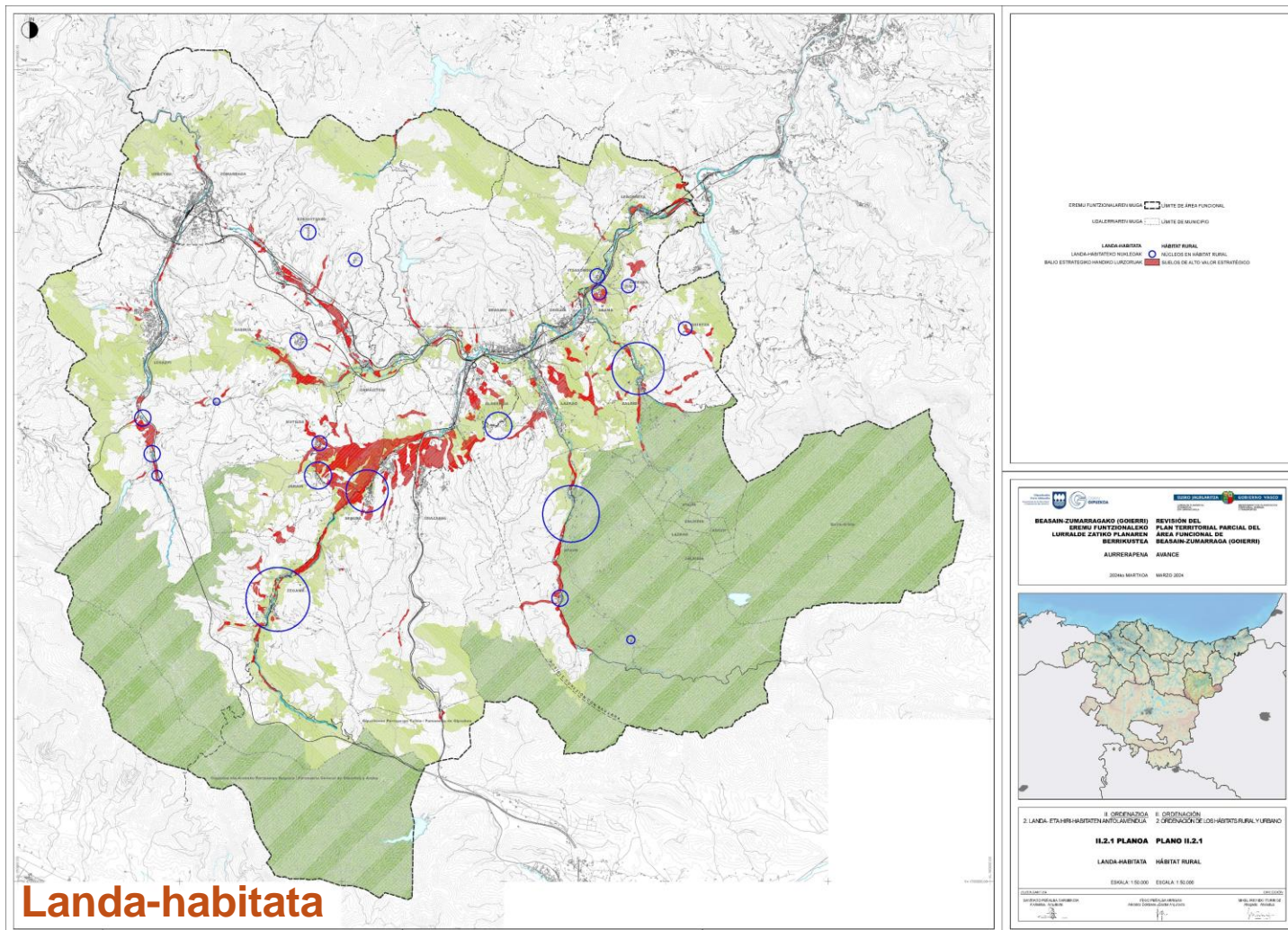
Helburua **landa-habitataren kokalekuak mantentzea eta indartzea da.**

Horretarako, **beharrezkoak diren zuzkidura publikoak** eta kasu bakoitzean **behar den etxebizitza-eskaintza** eduki beharko dira, eta, aldi berean, **irisgarritasuna** erraztuko duten eta, bereziki, landa-habitatetan **garraio publikoa** hobetzen lagunduko duten neurriak planteatu beharko dira, Plana alde batera utzita.

Landa-habitatari dagokionez, diskriminazio positibo gisa, **dentsitate txikiko hiri-garapenen antolamendua ahalbidetzea proposatzen da**, tamaina handieneko hiri-eremuetan txandaka debekatuz. Ildo beretik, **landa-habitatetan identifikatzen diren guneeetan hiri-hazkundearen perimetroak ez identifikatzea** proposatzen da.

# BEASAIN-ZUMARRAGAKO EREMU FUNTZIONALEKO LURRALDE PLAN PARTZIALAREN BERRIKUSTEA (GOIERRI)

## AURRERAPENA – 2024



# BEASAIN-ZUMARRAGAKO EREMU FUNTZIONALEKO LURRALDE PLAN PARTZIALAREN BERRIKUSTEA (GOIERRI)

AURRERAPENA – 2024

## Hiri-habitata eta hiri-eraldaketarako ardatzak

Hiri-sistemaren oinarritzko egitura antolatzen da, eta hiru eraldaketa-ardatz identifikatzen dira:

**Zumarraga-Urretxu/Legazpi ardatza.**

**Beasain-Ordizia ardatza, Lazkao eta lurre-Idiazabal gehigarriekin.**

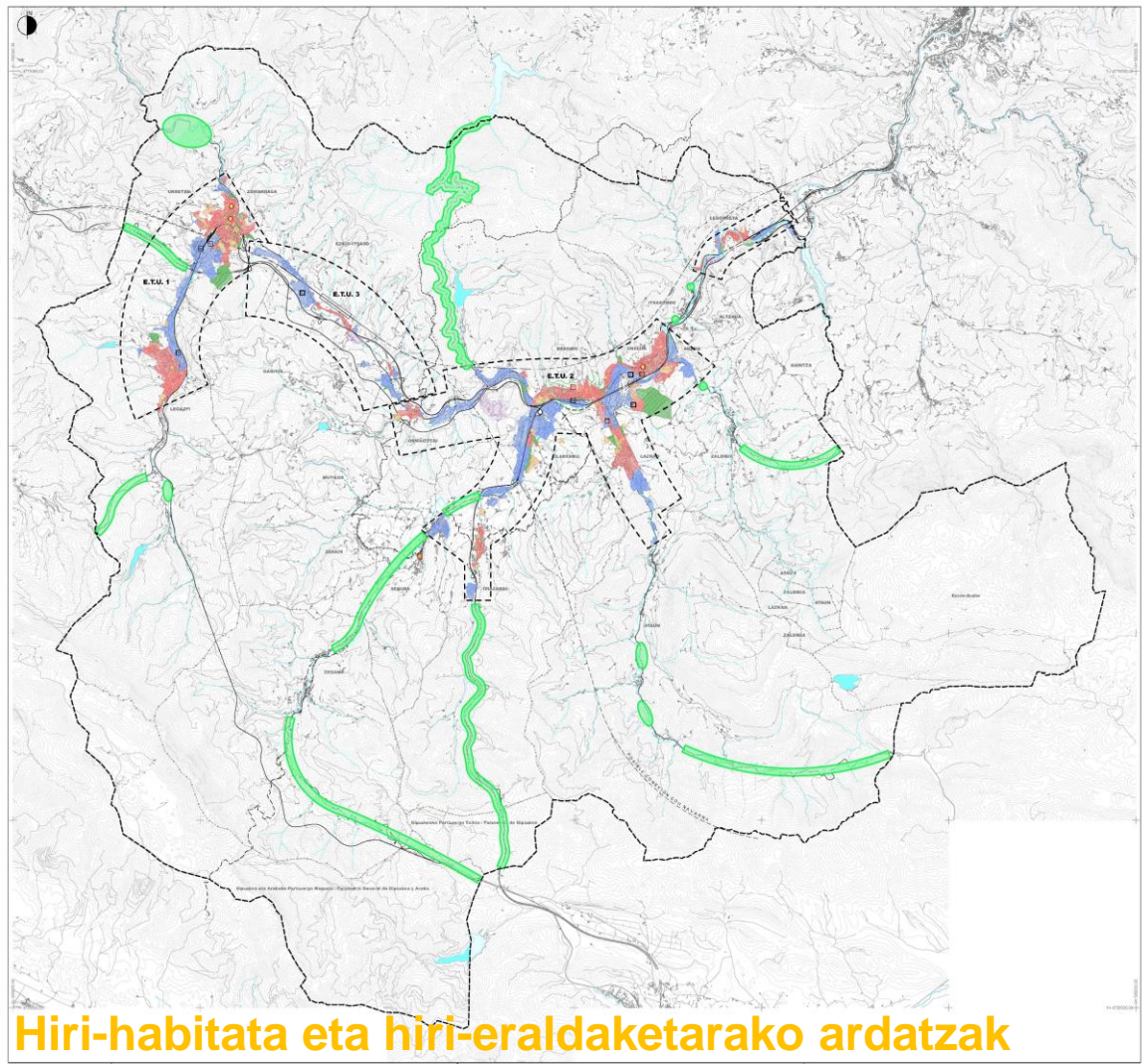
**Santa Luziaren ardatza Ormaiztegitik Eizagara.**

**Horiei Legorretako hiri-habitata gehitu behar zaie.**

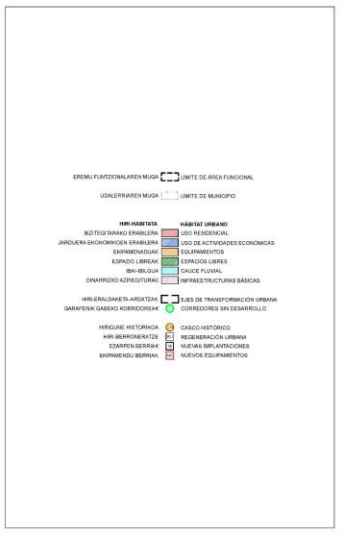
Eraldaketa-jarduketak ardatz horietara bideratzea proposatzen da, ahalik eta sinergia gehien lortze aldera, eta, aldi berean, hiri-berroneratzeko jarduketak eta hiri-jarraitasuna ahalbidetzea xede dutenak lehenesten dira ardatz horietan.

# BEASAIN-ZUMARRAGAKO EREMU FUNTZIONALEKO LURRALDE PLAN PARTZIALAREN BERRIKUSTEA (GOIERRI)

## AURRERAPENA – 2024



Hiri-habitata eta hiri-eraldaketarako ardatzak



BEASAIN-ZUMARRAGAKO (GOIERRI) REVISIÓN DEL PLANO TERRITORIAL PARCIAL DEL EREMU FUNTZIONALEKO PLAN TERRITORIAL PARCIAL DEL LURRALDE ZATIKO PLANAREN BERRIKUSTEA AREA FUNCIONAL DE BEASAIN-ZUMARRAGA (GOIERRI)

AURRERAPENA AVANCE

ZEDERA MARTXEA MARZO 2024



II.2.2 PLANO PLANO II.2.2

HIRI-HABITATA ETA HIRI-ERALDAKETA ARDATZAK HABITAT URBANO Y EJES DE TRANSFORMACION URBANA

ESKALA: 1:50.000 ESCALA: 1:50.000

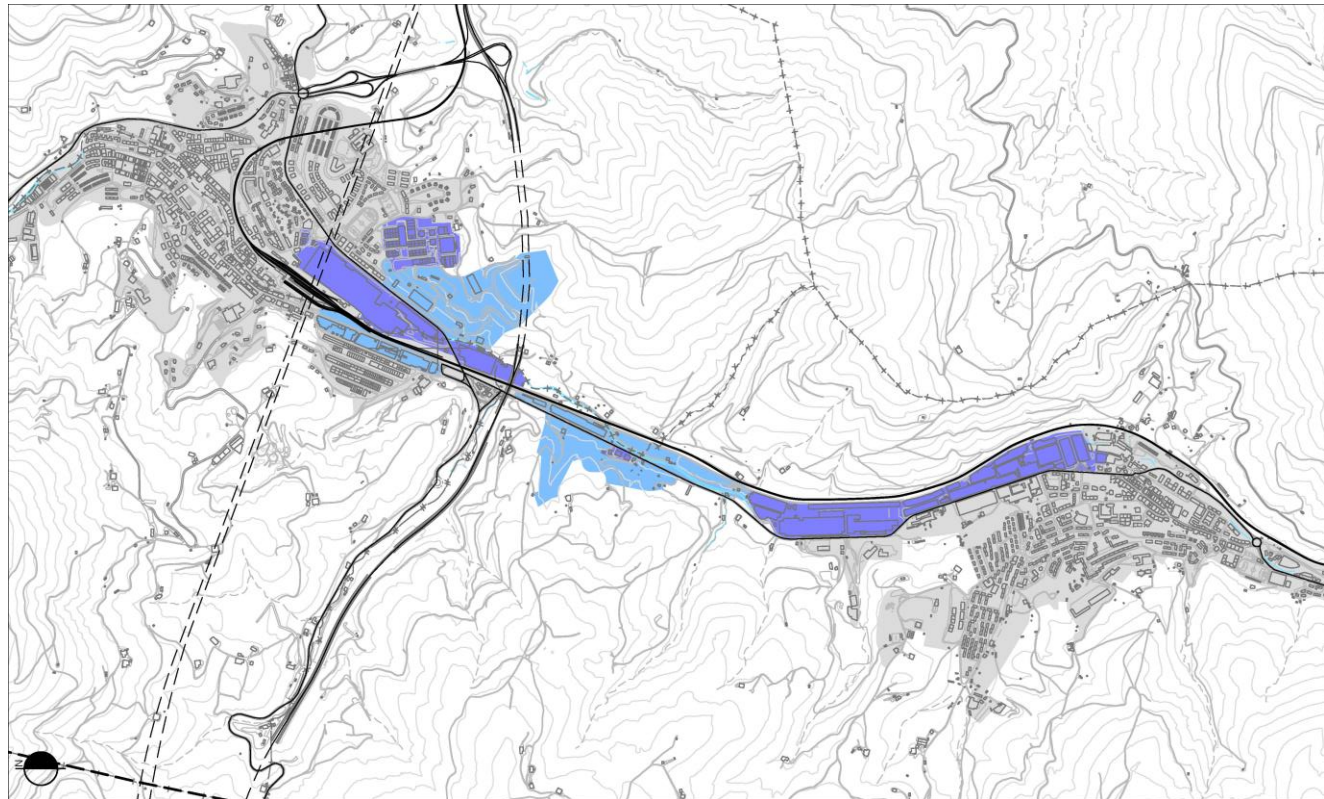


# BEASAIN-ZUMARRAGAKO EREMU FUNTZIONALEKO LURRALDE PLAN PARTZIALAREN BERRIKUSTEA (GOIERRI)

AURRERAPENA – 2024

## LURRALDE EREDUA – ANTOLAMENDU-AUKERAK

Hiri-habitata: ZUL eraldaketa-ardatza



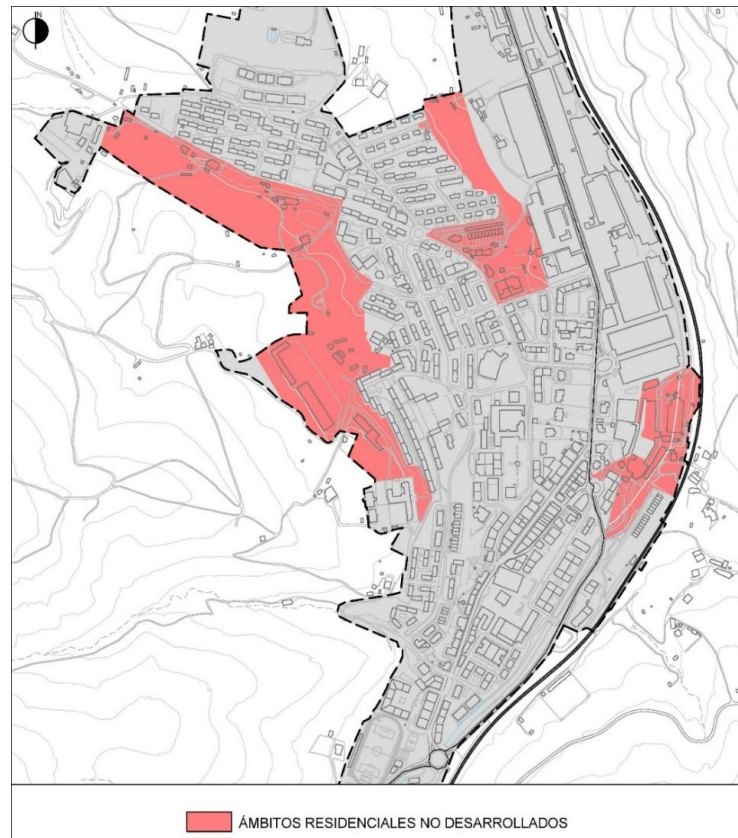
NUEVOS DESARROLLOS DE ACTIVIDADES ECONÓMICAS OBJETO DE REGENERACIÓN URBANA  
NUEVOS DESARROLLOS DE ACTIVIDADES ECONÓMICAS DE NUEVA PLANTA

# BEASAIN-ZUMARRAGAKO EREMU FUNTZIONALEKO LURRALDE PLAN PARTZIALAREN BERRIKUSTEA (GOIERRI)

AURRERAPENA – 2024

## LURRALDE EREDUA – ANTOLAMENDU-AUKERAK

Hiri-habitata: Bizitegi-garapenak Legazpin

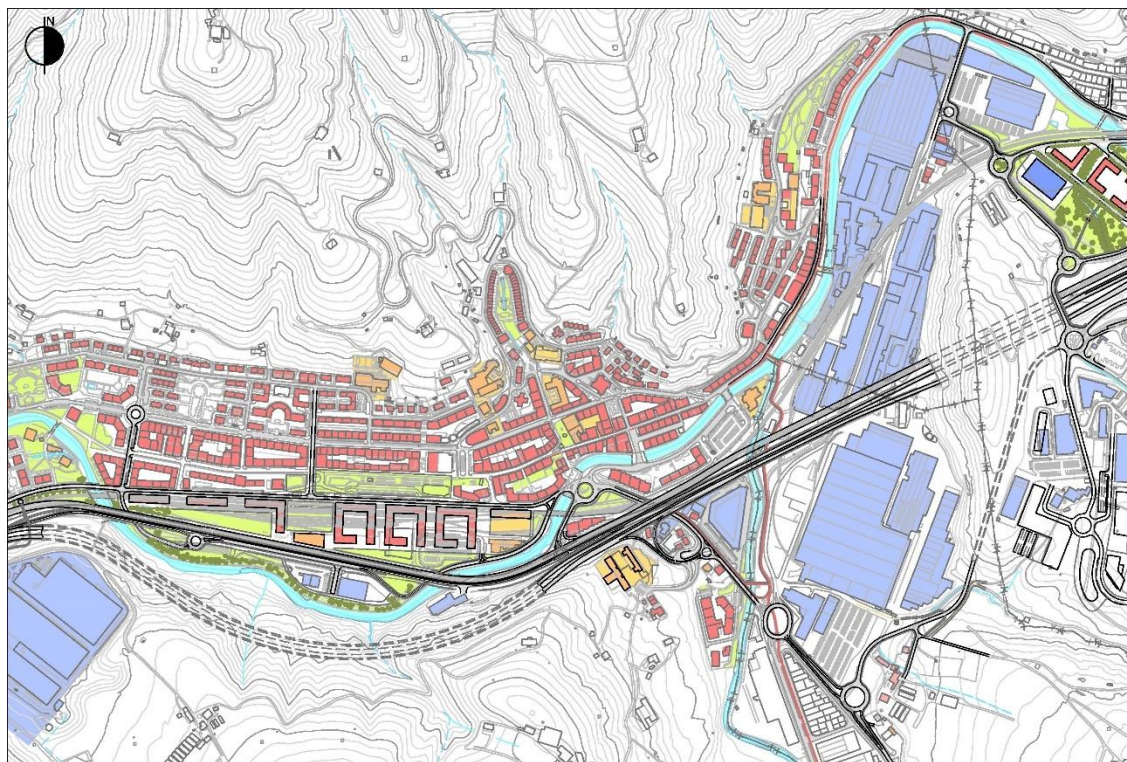


# BEASAIN-ZUMARRAGAKO EREMU FUNTZIONALEKO LURRALDE PLAN PARTZIALAREN BERRIKUSTEA (GOIERRI)

AURRERAPENA – 2024

## LURRALDE EREDUA – ANTOLAMENDU-AUKERAK

Hiri-habitata: BOL eraldaketa-ardatza

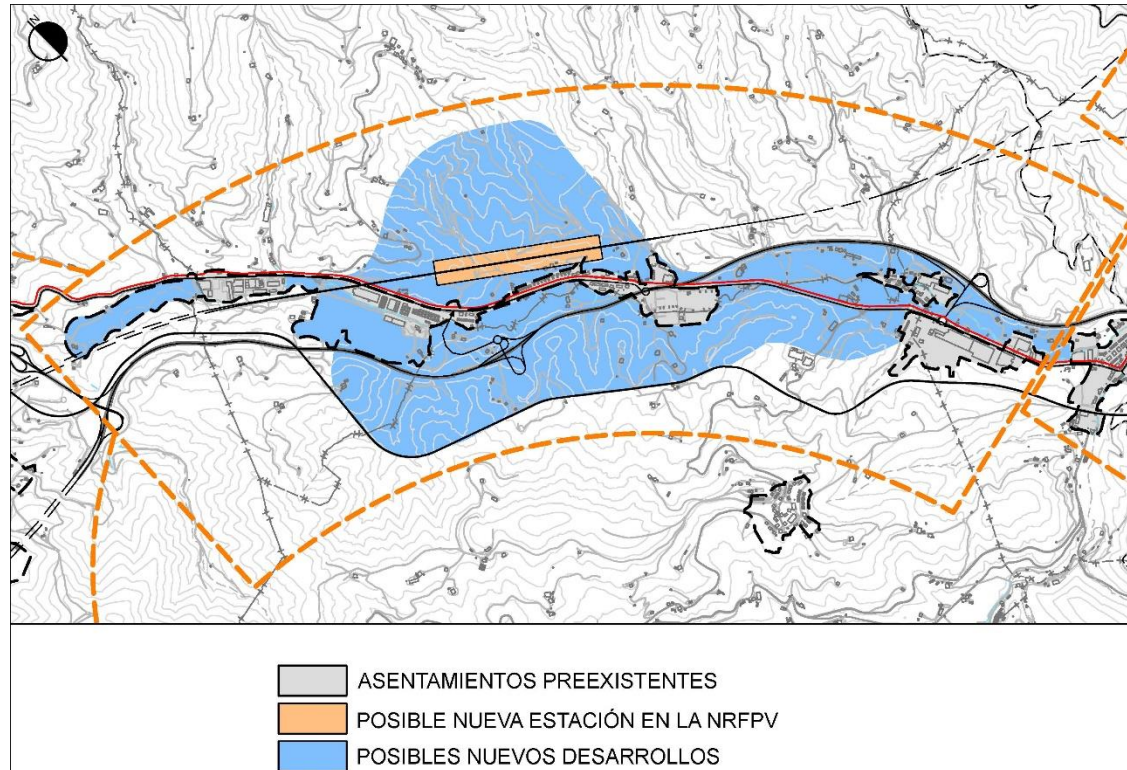


# BEASAIN-ZUMARRAGAKO EREMU FUNTZIONALEKO LURRALDE PLAN PARTZIALAREN BERRIKUSTEA (GOIERRI)

AURRERAPENA – 2024

## LURRALDE EREDUA – ANTOLAMENDU-AUKERAK

Hiri-habitata: Santa Luzia eraldaketa ardatza



# BEASAIN-ZUMARRAGAKO EREMU FUNTZIONALEKO LURRALDE PLAN PARTZIALAREN BERRIKUSTEA (GOIERRI)

## AURRERAPENA – 2024

### LURRALDE EREDUA - ANTOLANDU- AUKERAK

#### Bizitegi-kuantifikazioa

Udalerriak	GOIERRIKO UDALERRIETAKO ETXEBIZITZEN BILAKAERARI BURUZKO HURBILKETA			
	nº de viviendas a 31/12/2022 (EUSTAT)	Cap.Res.Máx. DOT 2019 para 2023-2031	Propuesta Avance PTP para 2031	Propuesta Avance PTP para 2050
ALTZAGA	69	56	56	60
ARAMA	83	28	28	40
ATAUN	924	173	173	200
BEASAIN	6.553	1.835	1.835	1.850
EZKIO-ITSASO	351	61	61	100 + 700
GABIRIA	256	79	79	80
GAINTZA	87	9	28	40
IDIAZABAL	1.275	275	275 + 100	275 + 225
ITSASONDO	328	85	85	100
LAZKAO	2.778	934	934	950
LEGAZPI	4.131	413	413 + 200	420 + 500
LEGORRETA	713	137	137	150
MUTILOA	156	92	60	60
OLABERRIA	601	60	60	60
ORDIZIA	4.742	1.289	1.289	1.300
ORMAIZTEG	607	104	104 + 100	110 + 500
SEGURA	751	205	205	210
URRETXU	3.075	527	527	530
ZALDIBIA	823	241	241	250
ZEGAMA	893	233	233	250
ZERAIN	166	40	40	40
ZUMARRAGA	4.749	475	475 + 200	480 + 500
<b>TOTALA</b>	34.111	7.356	7.940	9.980

# BEASAIN-ZUMARRAGAKO EREMU FUNTZIONALEKO LURRALDE PLAN PARTZIALAREN BERRIKUSTEA (GOIERRI)

AURRERAPENA – 2024

## LURRALDE EREDUA – ANTOLAMENDU-AUKERAK

### Jarduera ekonomiko berrietarako lurzoruaren kuantifikazioa

**Landa-habitatari** begiratzeak eta balio estrategiko handiko lurzoria babesteko neurriek **lehen sektorerako** lurzoria eskuragarri izatea ahalbidetzen dute.

Era berean, **industria-sektoreak** beste harrera bat izan dezake, batez ere **Urola Garaian**, proposatzen diren berroneratze-jardueretan.

Bestalde, **hirugarren sektoreko** jarduera berrietara bideratutako lurzoru-eskaintza **nagusiki bizitegitarako diren garapen berrietan eta landa-habitatean** sar daiteke, eta horrek nahi diren erabileren eta hiri konplexuaren arteko mixtura ahalbidetzen du, baita **Oiangu** ingurunean ere.

Programazioaren bigarren fase batean, **Santa Luzia korridorean (Ormaiztegi-Eizaga)** jarduera **ekonomiko berriak** ezartzeko lurzoru egokiak egongo dira.

# BEASAIN-ZUMARRAGAKO EREMU FUNTZIONALEKO LURRALDE PLAN PARTZIALAREN BERRIKUSTEA (GOIERRI)

AURRERAPENA – 2024

## PAISAIA, KULTURA- ETA NATURA- ONDAREA, ETA TURISMO-BALIABIDEAK

Goierrik nortasun bat eta **natura- eta kultura- baliabide batzuk** ditu, eta LPPak horiek babesten, bizirik mantentzen eta balioa ematen lagundu beharko du; izan ere, baliabide turistiko gisa hartzeko aukera handiak eskaintzen dituzte, eta, dagoeneko eskaintzen badira ere, ekonomia-, gizarte- eta ingurumen-arazo handiagoak izan ditzakete.

Hori, hala ere, behar bezalako zuhurtziaz planteatu behar da, oreka egokia apurtzera iritsi diren beste toki batzuetan ikusten denaren arabera.

Horregatik, prozesuaren jarraipenean, natura- eta kultura- bailo handieneko elementuak identifikatuko dira, eta, aldi berean, arlo horiekin lotuta bultzatu beharreko ekintzak hartuko dira kontuan, aipatutako oreka ahalbidetzeko.

Nolanahi ere, Goierrin dauden baliabideen arabera, **turismoaren sektoreak** nabarmen gaitasuna duela uste da.

# BEASAIN-ZUMARRAGAKO EREMU FUNTZIONALEKO LURRALDE PLAN PARTZIALAREN BERRIKUSTEA (GOIERRI)

AURRERAPENA – 2024

## Baliabideen kudaketa jasangarria

LPPa egiteko prozesuan energia-balantza kontuan hartu beharko da, eta egungo egoera zein neurritan leheneratu daitekeen baloratu beharko da, bereziki, adostutako ingurumen-konpromisoak kontuan hartuta, energia berriztagarriak lortzeko instalazioak ezartzen lagunduko duten konponbideak ezartzea aurreikusi beharko da.

Dagoeneko ildo horretan jarduten da zenbait **parke fotovoltaikoren** ezarpenarekin, eta, aldi berean, **haize-parkeen** arloko ekimen zehatzat hartzen dira (Trekutz eta Buruzai), eta azken irtenbide horren aldeko hautua egitea beharrezkoa dela baieztatzen bada, Irimo-Gorostiaga mendilerroa horretarako lekurik egokiena izan daitekeela uste da.

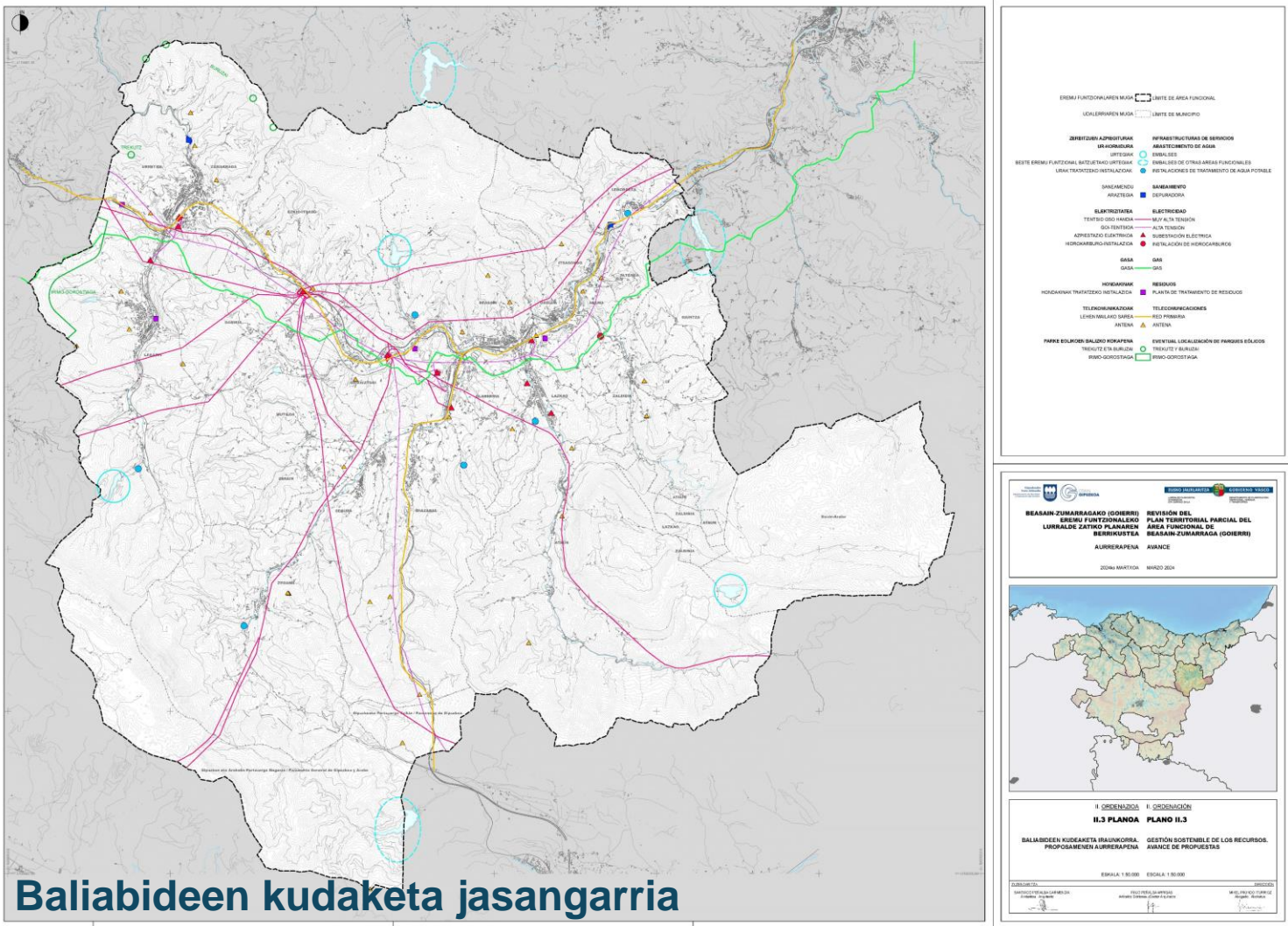
Oro har, beharrezkoak diren zerbitzu-azpiegiturak daude, haien ezarpena eta hobekuntza alde batera utzi gabe.

**Ekonomia hurbila eta zirkularra bultzatuko da, baita soziala eta solidarioa ere**, eta testuinguru horretan erantzuna emango zaio hondakinen kudeaketari.



# BEASAIN-ZUMARRAGAKO EREMU FUNTZIONALEKO LURRALDE PLAN PARTZIALAREN BERRIKUSTEA (GOIERRI)

## AURRERAPENA – 2024



# BEASAIN-ZUMARRAGAKO EREMU FUNTZIONALEKO LURRALDE PLAN PARTZIALAREN BERRIKUSTEA (GOIERRI)

AURRERAPENA – 2024ko MARTXOA

## Mugikortasuna

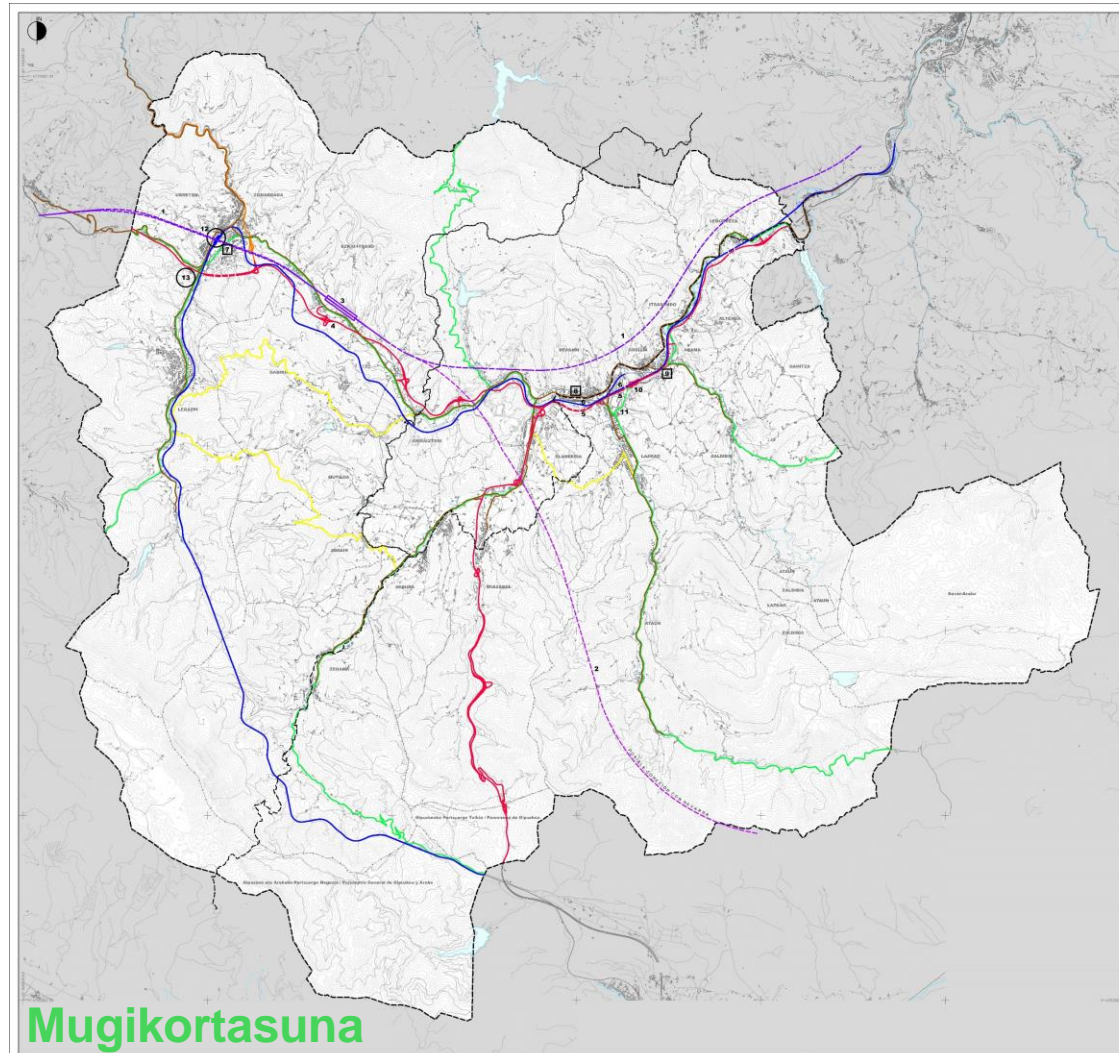
**Trenbideen arloan**, egungo sarea finkatu eta Euskal Autonomia Erkidegoko Trenbide Sare Berriaren trazadura aurreikusi da, LAGetan alternativa gisa aurreikusitako Iruñearekiko lotura barne. Euskal Autonomia Erkidegoko Trenbide Sare Berriaren diseinuak teknikoki ahalbidetzen du **bidaiarientzako geltoki bat** egitea EAeko Trenbide Sare Berriaren linean, **Santa Luzian**. Hori Mugarri bat izango litzateke, Goierri euskal hiriburuen sistemaren erdigunean jarriko lukeena. LPPren Aurrerapenak, beste proposamen batzuen artean, **San Juan (Ordizia) eta Loinaz (Beasain) arteko egungo trenbide-linea aldatzea aurreikusten du**, eta, aldi berean, bi geltoki berri antolatzea aurreikusten du, lehendik zeudenak ordeztzeko.

**Bideen arloan**, LPPren Aurrepenak proposatzen du **N-1 errepidea San Juan (Ordizia) eta Loinaz (Beasain) artean birdoitzea**, toki horretan trenbideen arloan proposatutako jarduketekin paraleloan eta koordinatuta, eta sarea osatzea **Lazkao eta N-1 errepidearen arteko bide-konexio berri batekin**, Oiangutik barrena. **Gabirian bide-lotune bat egitea ere** proposatzen da, Santa Luzian gerta daitekeen esku-hartzearen mende egongo dena.

**Oinezkoen eta bizikleten** mugikortasuna bultzatuko da, eta **eremu logistikoak** aurreikusiko dira.

# BEASAIN-ZUMARRAGAKO EREMU FUNTZIONALEKO LURRALDE PLAN PARTZIALAREN BERRIKUSTEA (GOIERRI)

## AURRERAPENA – 2024



Mugikortasuna

EREMU FUNTZIONALAREN MUGA	▭ LIMITE DE AREA FUNCIONAL
LOKALERRIAREN MUGA	▭ LIMITE DE MUNICIPIO
<b>REDE SAREAK</b>	<b>REDE VARRIA</b>
LINEERTRAZADURA SAREA	— RED PREEXISTENTE
ESKALURTE SAREA	— RED COMUNAL
ENBERRIEN SAREA	— RED BARRIOA
SARE LOKALA	— RED LOCAL
<b>TRAZADURA SAREAK</b>	<b>RED FERROVIARIA</b>
ADIF	— TAV
SAIT GASTURRI	— ESTACION TAV
ADIF	— ADF
SELTOKI INTERIOKORRA	▣ ESTACION INTERIOKORRA
BEKIZEN BODEEN OINARRIEN SAREA	— RED BARRIOA DE VAS CULLETRAS
<b>LOGIBERRIA</b>	<b>LAGUNTZEA</b>
KANBOITZORRI ANBIBOITZUA	○ ANBIBOITZORRI DE CAMIONES
DOKE JARRIEN BIDEA	— CAMINO DE SANTIAGO
BARRIALDEKO BIDEA	— CAMINO DEL INTERIOR
BARRIALDEKO BIDEA (JARRIEN)	— CAMINO DEL INTERIOR (VARIANTE)
<b>PROGRAMAREN</b>	<b>PROGRAMAREN</b>
1. BIDE TRAZADURA	1. TRAZADO NPTV
2. LOTURU NABARIGARREN	2. CONEXION NPTV CON NAARRA
3. BARRIOA ENBERRIEN	3. ESTACION DE SANTA LUCIA
4. DEL TORREDO BIDEA COTURA BERRIA	4. NUEVO ENLACE VARRIO A ESTACION
5. BARRIOA ENBERRIEN	5. TRAZADO DE BIDEA ENBERRIEN
6. BARRIOA ENBERRIEN	6. NUEVO TRAZADO FERROVIARIO ENTRE DRODA Y BEASAIN
7. BARRIOA ENBERRIEN	7. ESTACION INTERIOKORRA, BARRIOA ENBERRIEN
8. BARRIOA ENBERRIEN	8. ESTACION INTERIOKORRA, BARRIOA ENBERRIEN
9. BARRIOA ENBERRIEN	9. ESTACION INTERIOKORRA, BARRIOA ENBERRIEN
10. BARRIOA ENBERRIEN	10. ESTACION INTERIOKORRA, BARRIOA ENBERRIEN
11. BARRIOA ENBERRIEN	11. ESTACION INTERIOKORRA, BARRIOA ENBERRIEN
12. BARRIOA ENBERRIEN	12. ESTACION INTERIOKORRA, BARRIOA ENBERRIEN
13. BARRIOA ENBERRIEN	13. ESTACION INTERIOKORRA, BARRIOA ENBERRIEN

BEASAIN-ZUMARRAGAKO (GOIERRI) EREMU FUNTZIONALEROKO LURRALDE ZATIEN PLANAREN BERRIKUSTEA (GOIERRI) AURRERAPENA AVANCE

2024 MARTXOA MARZO 2024

II.4 PLANEA PLANO II.4

MUGIKORTASUNAREN ETA LOGISTIKAREN AVANCE DE PROYECTOS EN MATERIA DE MOBILIDAD Y LOGISTICA

ESKALA 1:50.000 ESCALA 1:50.000

# BEASAIN-ZUMARRAGAKO EREMU FUNTZIONALEKO LURRALDE PLAN PARTZIALAREN BERRIKUSTEA (GOIERRI)

AURRERAPENA – 2024

## Ingurunean integratzea

Goierrik nortasun berezia du, baina horrek ez du lurralde isolatua sortzen, baizik eta behar bezala egituratua eta lurraldearen arabera integratua.

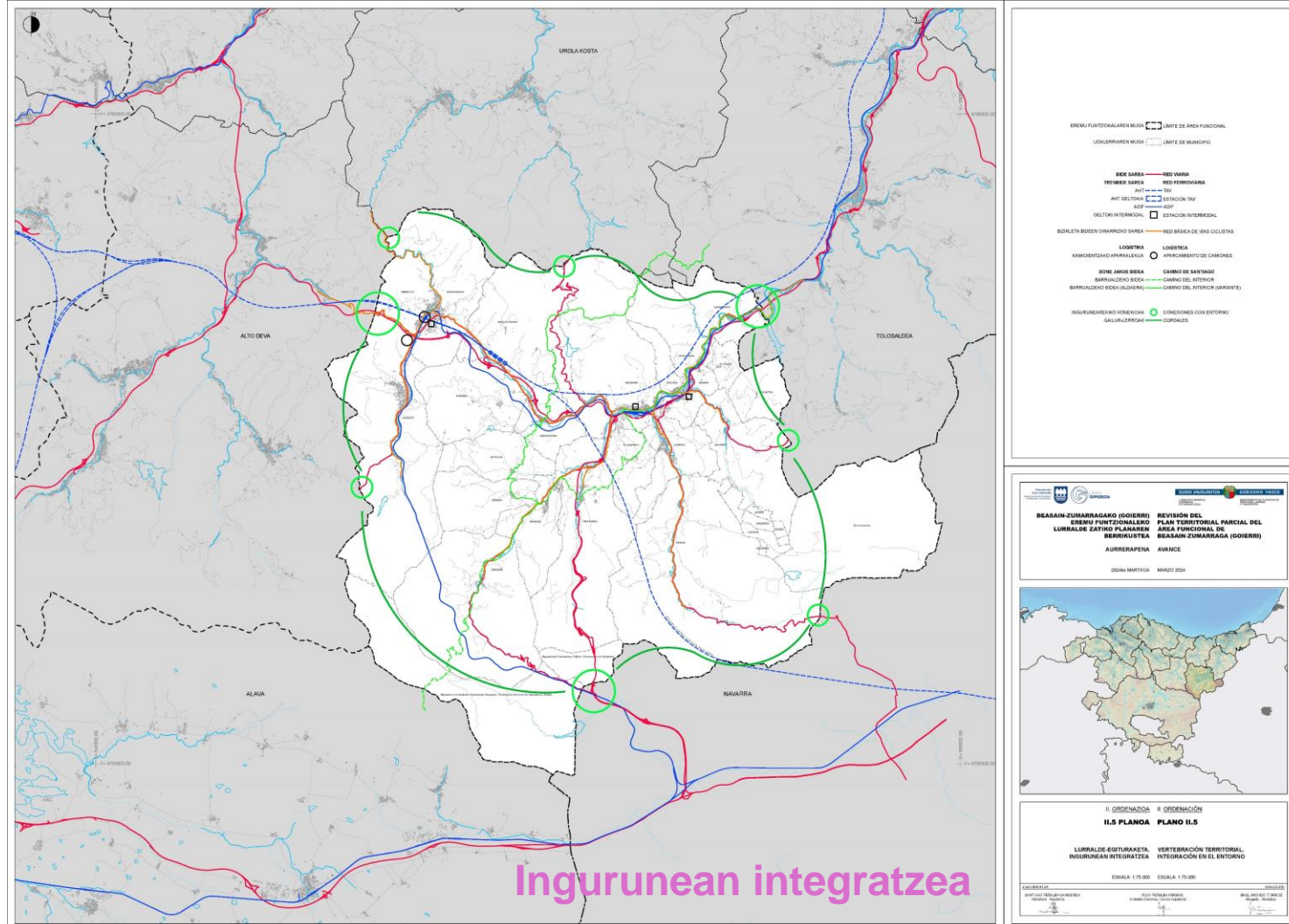
Korridore ekologikoei trenbide-sareak eta bide-sareak gehitzen zaizkie, Oria eta Urola bailarekiko lotura bermatzen dutenak, bai eta Debagoienarekiko lotura ere, Deskargako eta Udanako portuetatik, eta Nafarroa eta Arabarekin, Otzaurte, Etsegarate eta Lizarrustiko portuetatik.

Horrela, **Goierri Europako korridore atlantikoan sartzen da, trenbide-sare nazionalak eta N-1 errepideak zeharkatzen duten korridorean.**

**EAEko Trenbide Sare Berria Goierritik igarotzean erabiltzaileak gehiago lagunduko du gizarteratze hori hobetzen**, are gehiago Iruñearekin eta Ebro bailarekin lotzeko alternatiba Santa Luziatik (Ezkio-Itsaso) zuznean egiten bada. Horri buruz hartuko den erabakia funtsezkoa izando da Goierrirentzat, eta egin beharreko berrikuspen-prozesuan jarraitu beharreko oinarrizko gaia izango da.

# BEASAIN-ZUMARRAGAKO EREMU FUNTZIONALEKO LURRALDE PLAN PARTZIALAREN BERRIKUSTEA (GOIERRI)

## AURRERAPENA – 2024



**BEASAIN-ZUMARRAGAKO EREMU FUNTZIONALEKO LURRALDE PLAN PARTZIALAREN BERRIKUSTEA  
(GOIERRI)**

**AURRERAPENA – 2024**

**PLANAK, PARALELOAN, INGURUMEN-EBALUAZIO ESTRATEGIKOA DU**

**Horretarako, dagokion HDE  
(HASIERAKO DOKUMENTU ESTRATEGIKOA)  
egin da.**

Horren ondorio dira, besteak beste, **azpiegitura berde eta urdinei  
dagozkien proposamenak.**

**BEASAIN-ZUMARRAGAKO EREMU FUNTZIONALEKO LURRALDE PLAN PARTZIALAREN BERRIKUSTEA  
(GOIERRI)**

**AURRERAPENA – 2024**

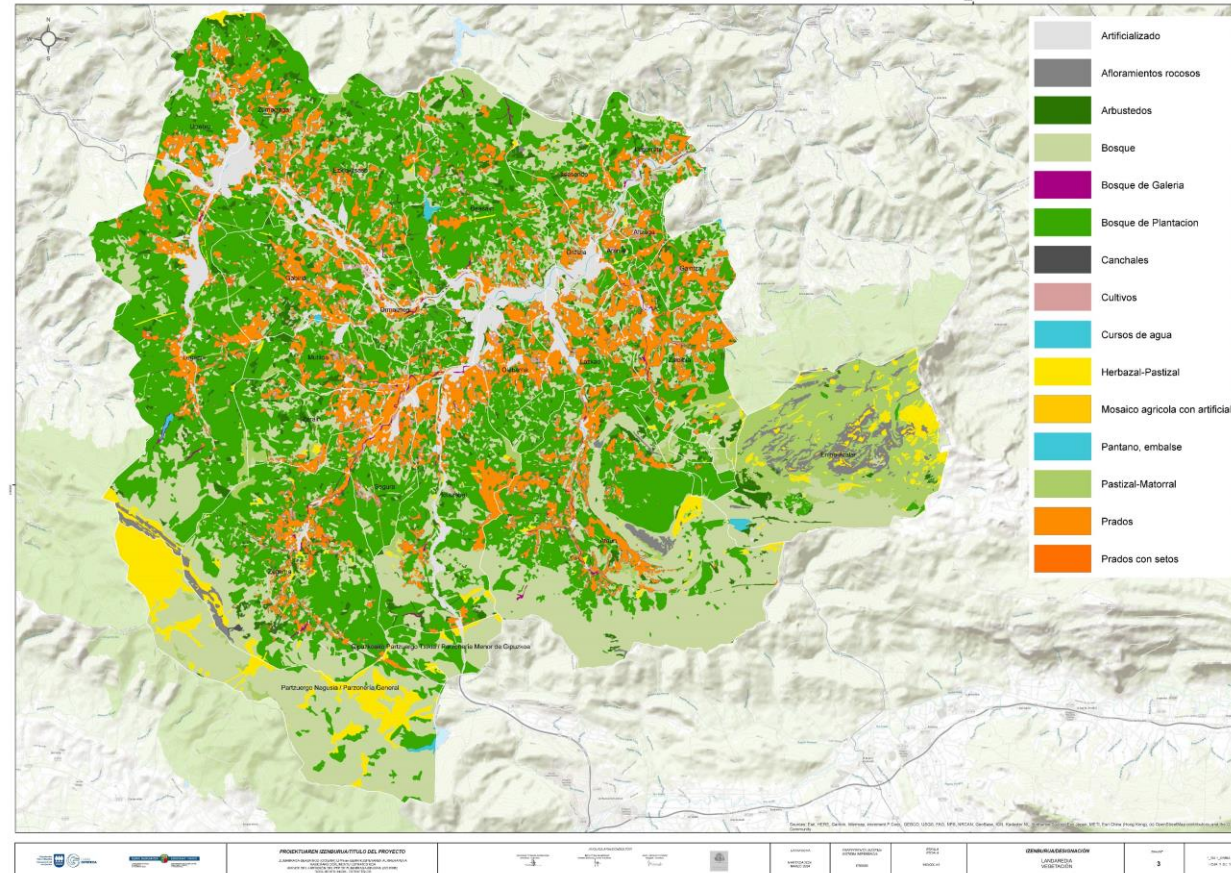
**PLANAK, PARALELOAN, INGURUMEN-EBALUAZIO ESTRATEGIKOA DU**

**Horretarako, dagokion HDE  
(HASIERAKO DOKUMENTU ESTRATEGIKOA)  
egin da.**

Hemen, egindako **landarediaren azterketa** gehitu behar da.

# BEASAIN-ZUMARRAGAKO EREMU FUNTZIONALEKO LURRALDE PLAN PARTZIALAREN BERRIKUSTEA (GOIERRI)

## AURRERAPENA – 2024



## LANDAREDIAREN PLANOA



**BEASAIN-ZUMARRAGAKO EREMU FUNTZIONALEKO LURRALDE PLAN PARTZIALAREN BERRIKUSTEA  
(GOIERRI)**

**AURRERAPENA – 2024**

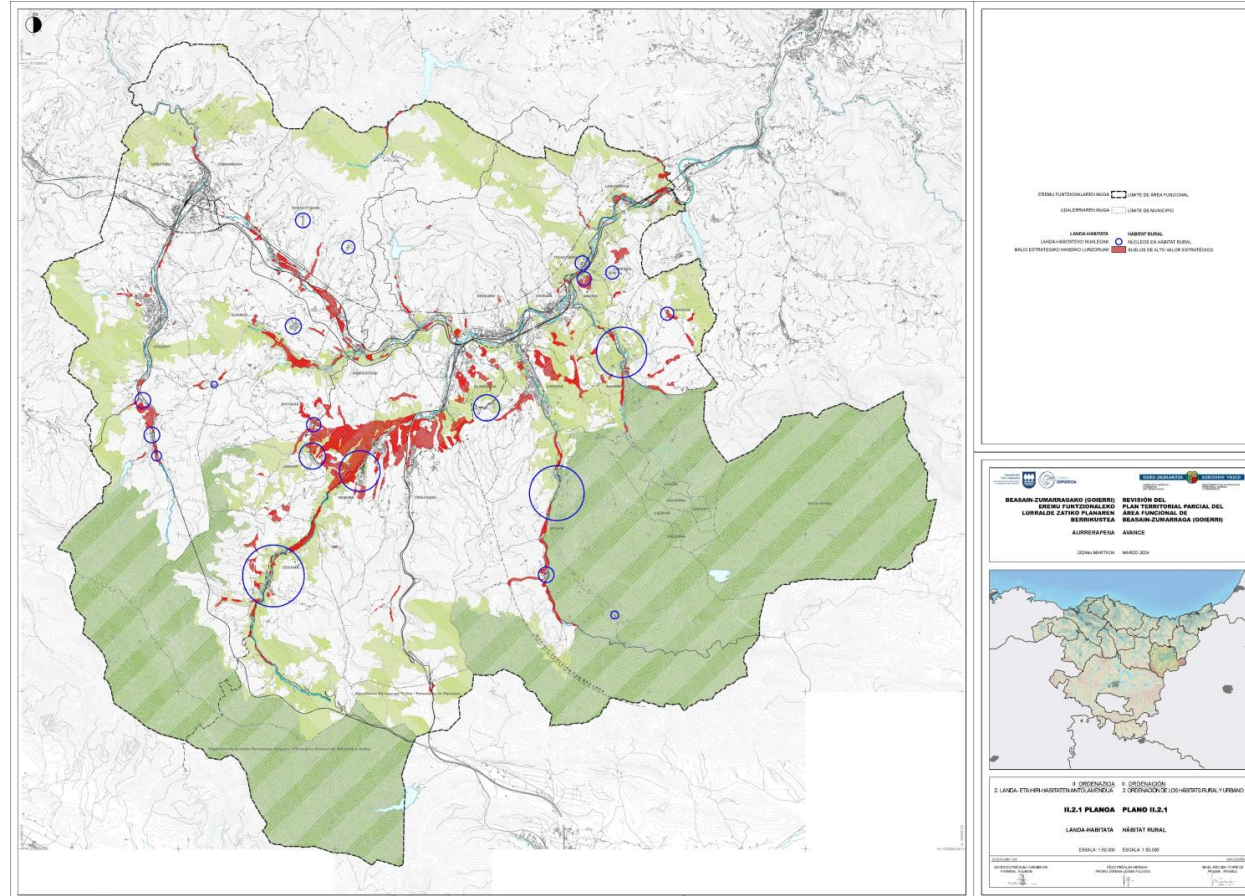
**PLANAK, PARALELOAN, INGURUMEN-EBALUAZIO ESTRATEGIKOA DU**

**Horretarako, dagokion HDE  
(HASIERAKO DOKUMENTU ESTRATEGIKOA)  
egin da.**

**Eta nekazaritzako balio estrategiko handiko lurri buruz ere egin den  
azterketa.**

# BEASAIN-ZUMARRAGAKO EREMU FUNTZIONALEKO LURRALDE PLAN PARTZIALAREN BERRIKUSTEA (GOIERRI)

## AURRERAPENA – 2024



**NEKAZARITZAKO BALIO ESTRATEGIKO HANDIKO LURZORUEN PLANOA  
ZERAIN, SEGURA ETA IDIAZABALGO KASUAK, BESTEAK BESTE**

# BEASAIN-ZUMARRAGAKO EREMU FUNTZIONALEKO LURRALDE PLAN PARTZIALAREN BERRIKUSTEA (GOIERRI)

AURRERAPENA – 2024

**PLANAK SEKTOREKO ETA ZEHARKAKO IKUSPEGI GUZTIAK  
BILTZEN DITU**

**HORIXE DA, BEREZ, LURRALDE-PLAN PARTZIAL BATEN  
EGINKIZUNA ETA XEDEA**

Azpiegiturak, paisaia, kultura, osasuna, ingurumena, berdintasuna, genero-ikuspegia, hizkuntza-inpaktua, klima-aldaketaren aurreko erronka...

**BEASAIN-ZUMARRAGAKO EREMU FUNTZIONALEKO LURRALDE PLAN PARTZIALAREN BERRIKUSTEA  
(GOIERRI)**

**AURRERAPENA – 2024**

GOIERRIKO EGUNGO EGOERAREN  
**DIAGNOSTIKORA** EGINDAKO LEHEN HURBILKETA,  
PLANAREN **AURRERAPENA** ETA HDE  
**(INGURUMEN EBALUAZIOAREN HASIERAKO DOKUMENTUA)**

**GOIERRIREN ETORKIZUNERAKO**

AHALIK ETA ADOSTASUN HANDIENAREKIN  
ADOSTU BEHARREKO IRIZPIDEAK ETA HELBURUAK  
ZEHAZTEKO ABIAPUNTU GISA AURKEZTEN DIRA.

# BEASAIN-ZUMARRAGAKO EREMU FUNTZIONALEKO LURRALDE PLAN PARTZIALAREN BERRIKUSTEA (GOIERRI)

AURRERAPENA – 2024

## IRIZPIDEAK ETA HELBURUAK EZARTZEKO ORIENTAZIOA

- Eremu funtzionalean esku hartzeko aukera, **Gipuzkoako itsasbazterren eta barnealdearen okupazioaren arteko lurralde-oreka sustatzeko**. Goierri estrategikoki kokatuta dago, eta, aldi berean, horretarako gai da.
- Goierriko Eremu Funtzionalaren **identitate komuna indartzeko** eta, horretarako, **Urola Garaian lehentasunezko jarduketa baten bidez barneko lurralde-eskakizun bat bultzatzeko beharra**. Horretarako baldintzak betetzen dira.

# BEASAIN-ZUMARRAGAKO EREMU FUNTZIONALEKO LURRALDE PLAN PARTZIALAREN BERRIKUSTEA (GOIERRI)

AURRERAPENA – 2024

## IRIZPIDEAK ETA HELBURUAK EZARTZEKO ORIENTAZIOA

- Horretarako beharrezkoak diren **komunikazio- eta zerbitzu-azpiegiturak antolatzea.**
- Euskal Trenbide-Sare berria Goierritik igarotzean erabat ezartzea, eta, bereziki, Santa Luzian (Ezkio-Itsaso) geltoki bat izateko aukera, aukera paregabea baita Gipuzkoa barruan.
- EAEko Trenbide-Sare Berriaren eta Iruñearen arteko lotura Santa Luziatik (Ezkio-Itsaso). EAEko Trenbide Sare Berrian Goierriin geltoki bat izateko aukera gehigarria.
- Adifen San Juan (Ordizia) eta Loinak (Beasain) arteko trenbide-linearen trazadura berria zehaztea. Ekimen hori behin eta berriz eta orain arte huts egin du, N-1 errepidearen trazadura aldatu da eta lotuneak berritu, hobetu eta dibertsifikatu dira.
- Lazkao eta N-1 errepidearen arteko bide-konexioa egitea Oiangutik.
- Bide-sarea sendotzea, hargatik eragotzi gabe hura osatzea eta hobetzea.
- Ur-hornidurako eta saneamenduko sareak hobetzea.
- Energia berriztagarriak ekoizteko iturriak ezartzea.
- Uholde-arriskua minimizatzea.

# BEASAIN-ZUMARRAGAKO EREMU FUNTZIONALEKO LURRALDE PLAN PARTZIALAREN BERRIKUSTEA (GOIERRI)

AURRERAPENA – 2024

## IRIZPIDEAK ETA HELBURUAK EZARTZEKO ORIENTAZIOA

- **Jarduera ekonomiko berrietarako eskuragarri dagoen lurzorua** prestatzea. Legazpi, Zumarraga, Urretxu eta Ezkio-Itsaso dira horretarako leku egokiak, barne-berroreka aipatuaren bila.
- **Bizitegi-lurzorua biztanleria hartzeko prestatzea**, lehendik dagoen ondarearen hiri-birgaitze eta –berroneratze paraleloa alde batera utzita. San Bartolome eta Agerreko (Ordizia), Beasaingo geltokiko eta Legazpiko esku-hartzeetan bultzatu beharreko sinergien ondorio izan daiteke, funtsean.
- Lege-esparru horretan, berriz aztertzea indarrean dagoen LPPko zehaztapenak “**Beasain, Ordizia, Lazkao erpinerako**”. CAF, S.A. enpresaren ezarpena leku horretan finkatzeak ildo horretako proposamen bat berresten du, Oriaren eskuineko ertza berreskuratzen lagun dezaketen jarduketa zehatz batzuk alde batera utzi gabe.

# BEASAIN-ZUMARRAGAKO EREMU FUNTZIONALEKO LURRALDE PLAN PARTZIALAREN BERRIKUSTEA (GOIERRI)

AURRERAPENA – 2024

## IRIZPIDEAK ETA HELBURUAK EZARTZEKO ORIENTAZIOA

- **Zuzkidura publikoetarako lurzorua** prestatzea (ekipamenduak eta espazio libreak).
- Eremu funtzionaleko **Eraztun Berde** bat konfiguratzeko. Izan ere, errealitate hori nabarmendu eta balioetsi egin behar da, era berean, identitate komuna bultzatzeko helburuarekin.
- **Landa-lurraldearen antolamenduari** dagokionez, ohartarazi behar da Goierriko lurraldearen %90 baino gehiago ez dagoela eremu urbanizatuetan, erdia inguru eremu babestuei edo korridore ekologikoei dagokiela, eta heren bat inguru bereziki babestuta dagoela.



# BEASAIN-ZUMARRAGAKO EREMU FUNTZIONALEKO LURRALDE PLAN PARTZIALAREN BERRIKUSTEA (GOIERRI)

AURRERAPENA – 2024

## IRIZPIDEAK ETA HELBURUAK EZARTZEKO ORIENTAZIOA

- Ormaiztegi-Zumarraga korridorearen garapena ere behin eta berriz aztertu da, eta **Euskal Trenbide-Sare Berriaren inguruan Goieritik igarotzean hartzen diren behin betiko erabakietatik ondorioztatzen den Ormaiztegi-Zumarraga korridorearen garapenari heltzea proposatzen da, beriziki Santa Luzia inguruari dagokionez.**
- Egin beharreko proposamenak, proposatutako hiri- eta landa-habitatetan, arrazoizko erantzuna eman behan dio antzemandako **erronka demografikoari** eta Goierriren **etorkizuneko proiektuari**, esku-hartze **jasangarriko proposamen** batekin, **klima-aldaketaren aurreko erronkari** ere erantzungo diona.

**BEASAIN-ZUMARRAGAKO EREMU FUNTZIONALEKO LURRALDE PLAN PARTZIALAREN BERRIKUSTEA  
(GOIERRI)**

**AURRERAPENA – 2024**

PROZESUARI JARRAIPENA EMATEKO ETA  
PLAN BERRI BAT IZATEKO,

**EKARPENAK** ESKATZEN DIRA  
ETA  
DAGOKION **EZTABAIDA** IREKITZEN DA.

**ESKERRIK ASKO ALDEZ AURRETIK**