

Urola Kostako LPPa

Aurrerapena eta Hasierako Dokumentu Estrategikoa. 2024ko iraila



Ezquiaga
Arquitectura,
Sociedad y
Territorio S.L.



Gipuzkoako
Foru Aldundia
Diputación Foral
de Gipuzkoa

Elaborazio faseak

1. Informazio eta diagnostiko dokumentua

2. Aurrerapena eta Hasierako Dokumentu
Estrategikoa

3. Iradokizunen txostena

2 hilabete

4. Hasierako onarpenerako dokumentua

4 hilabete

5. Alegazio txostena

2 hilabete

6. Behin-behineko onarpenerako
dokumentua

2 hilabete

7. Azken testu bategina

2 hilabete

Erreferentziako esparrua



Erreferentziako esparrua

2019ko LAGen Berrikuspena

Hazkunde-premia murriztea

Gai berrien sarrera

Azpiegitura berdea

Klima-aldaketa

Hiri-hazkunde perimetroak

Hiri Agendak

Prestatzen dagoen Itsasertzeko LPSa

Energia Berriztagarrien LPSa

Gipuzkoako Azpiegitura Berdearen Estrategia

An aerial photograph of a lush green, hilly landscape. The terrain is covered in dense vegetation, with some areas appearing slightly brownish, possibly due to dry patches or different types of plants. A winding road or path is visible, snaking through the hills. In the lower-left quadrant, there is a small, dark, irregularly shaped reservoir or pond. The overall scene is a natural, rural setting.

Diagnostikoa

Ingurune fisikoa eta azpiegitura berdea

Gipuzkoako Azpiegitura Berdeen Sarea
Planifikatzeko Diagnostikoa (2019)

Dokumentu ez-arauemailea

LAGen proposamenari kapilaritatea ematen dio

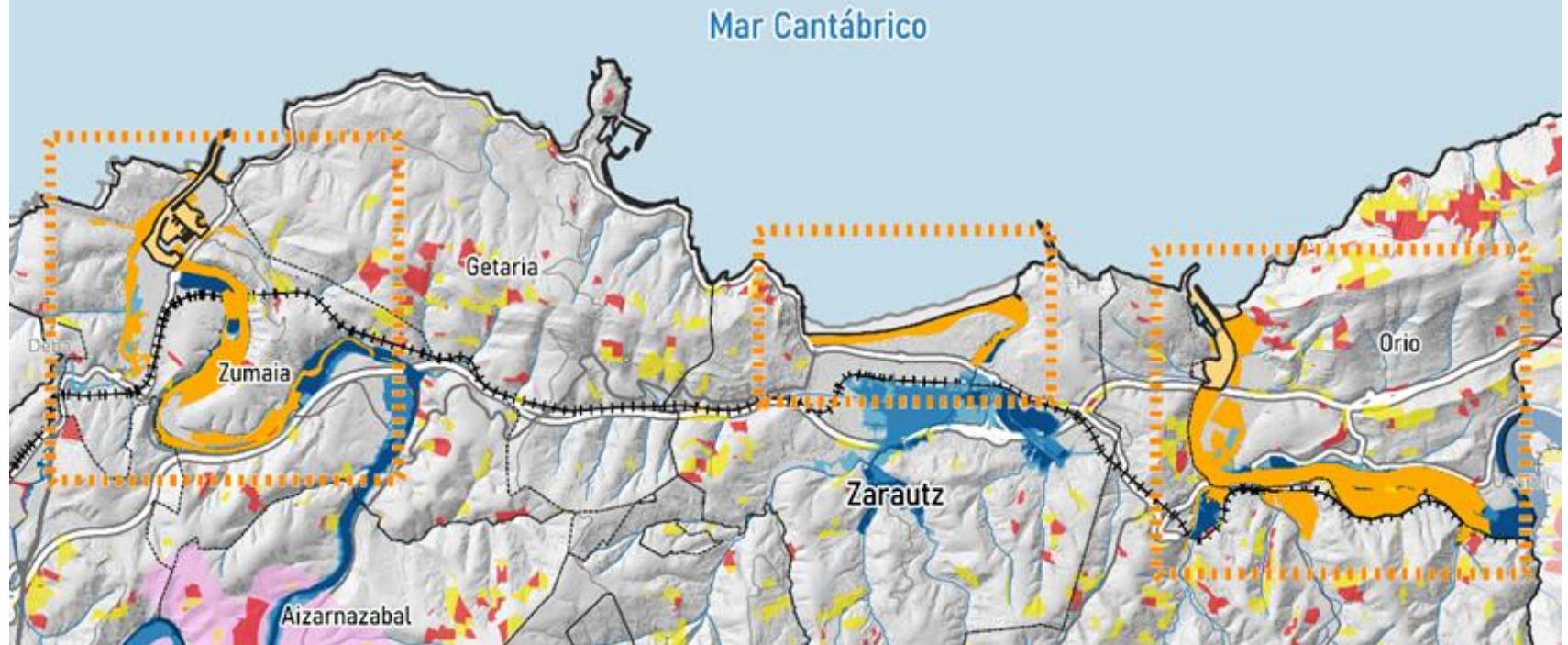
Klima 2050 Gipuzkoako Estrategia

Isurpenen murrizketa, -%40 2030ean, -%80 2050ean
%80 energia berriztagarrietan 2050ean

Nekaz.-Basozaintza, Ibai eta Erreken, eta
Hezeguneen LPSa

Zehaztu behar diren erreferentzia garrantzitsuak

Arriskuak



Haran handietako uholde-arriskuen garrantzia

Urola, Oria, Zarautz

Kostaldeko uholde arriskua

Itsasadar handietan

Baso-sute arriskua

Klima-aldaketarekin gero eta handiagoa

Landa-habitata

Landa-ingurunean sakabanatuta dagoen kokalekua

Landa-eremuetako erabileretan aldaketak

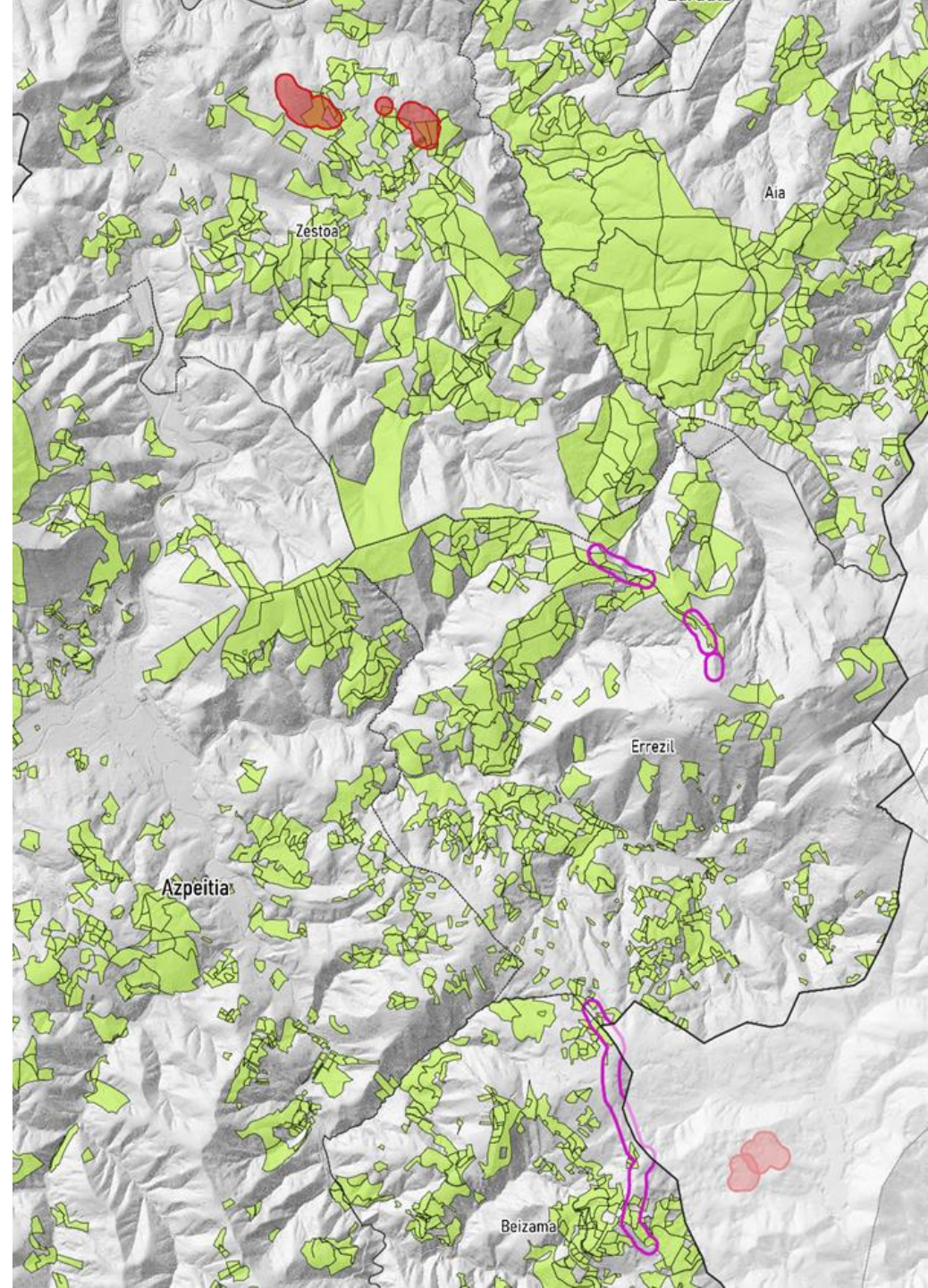
Txakoli-upeltegiak,
sagardotegiak

Energia berriztagarriak

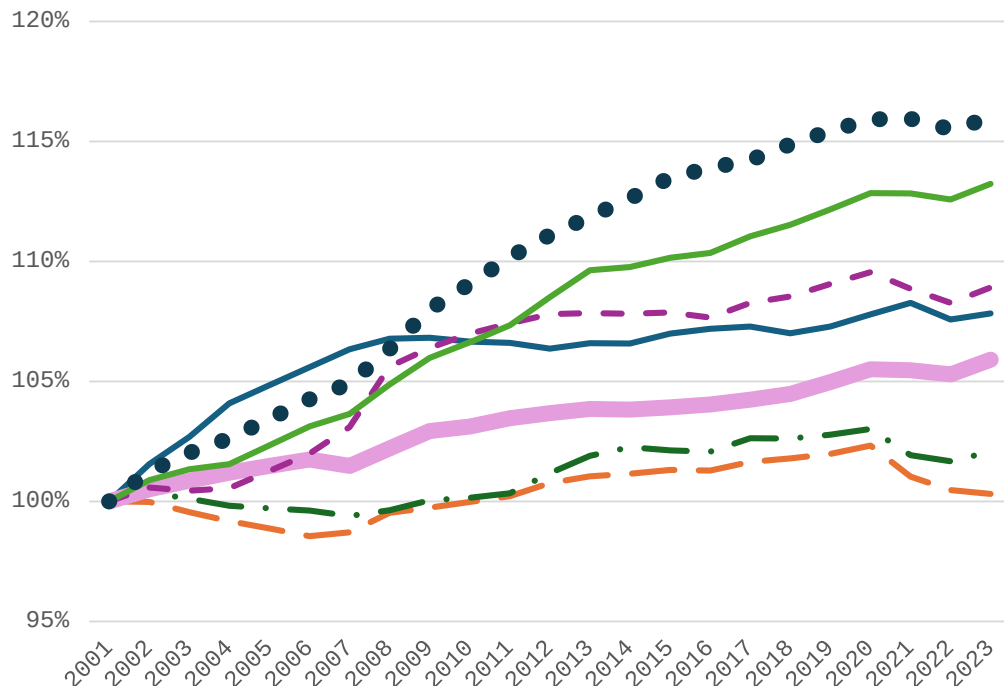
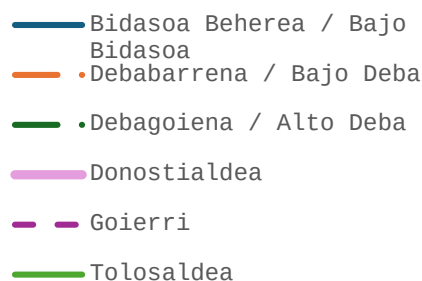
Despopulazio-dinamikak

Bereziki Errezil eta Beizaman

Legenda	Leyenda
Explotaciones prioritarias	Explotaciones prioritarias
Energia Berriztagarrien LPS	PTS Energías Renovables
Aukeratutako Kokapen-Eremuak (AKE). Eolikoa	Zonas de Localización Seleccionada (ZLS). Eólica
Aukeratutako Kokapen-Eremuak (AKE). Fotovoltaikoa	Zonas de Localización Seleccionada (ZLS). Fotovoltaica



Hiri-habitata



Gipuzkoako biztanleriaren bilakaera, eskualdeka 2001 (%100) eta 2023 artean. Eustaten datuen arabera, berezko elaborazioa

Populazioa eta gune handietan kontzentratutako hazkundera

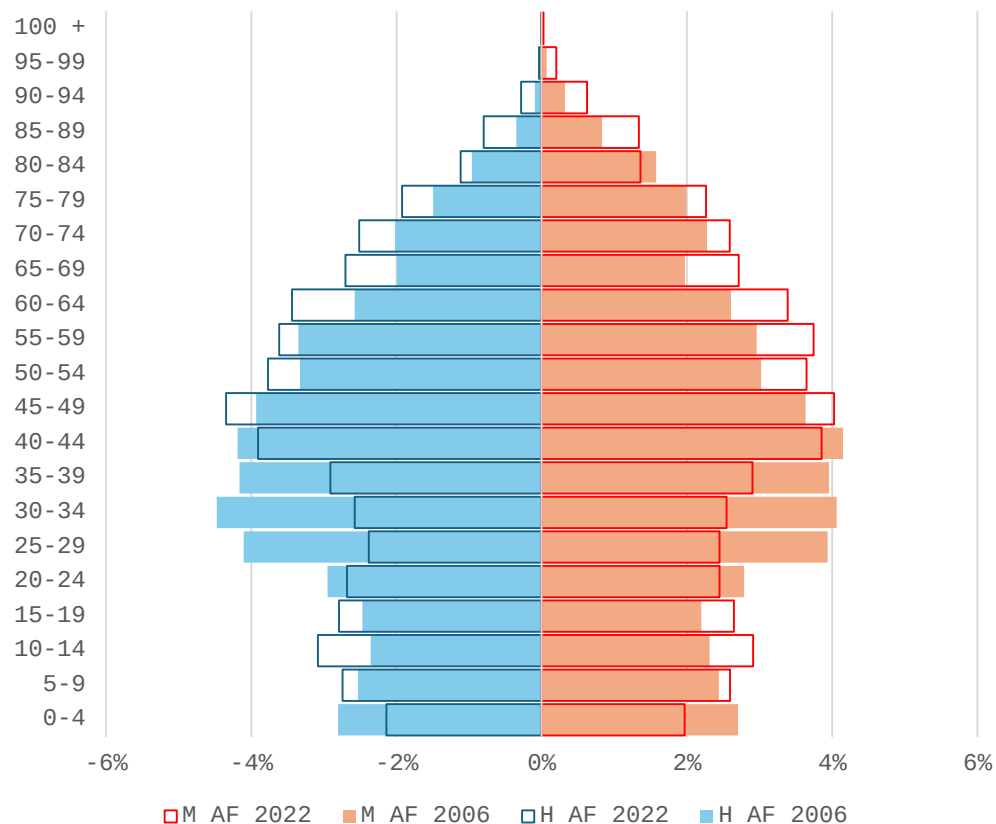
Hazkunde handiagoa Gipuzkoan 2001etik: $>10\%$, 7.000 biztanle

Atzerriko etorkinen erakarpena

Gazte-helduen kopuruaren uzkurdura

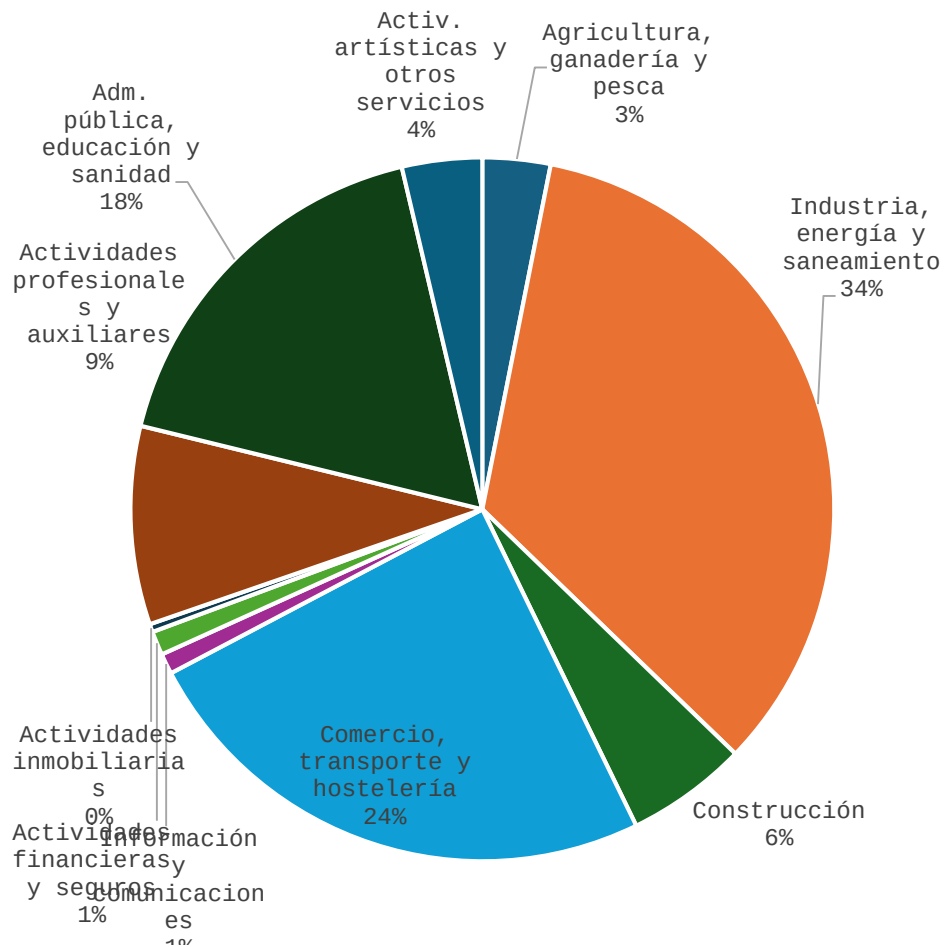
Hiri-habitata

	Gipuzkoa		Urola Kosta	
	2006	2022	2006	2022
Gizonak	49,15%	48,86%	50,19%	49,77%
Emakumeak	50,85%	51,14%	49,81%	50,23%
16tik behera	13,12%	13,49%	15,15%	15,44%
64tik gora	18,21%	23,11%	15,99%	20,49%
+64 / -16 proportzioa	138,84 %	171,35%	105,59%	132,68%



Zahartze gero eta handiagoa, baina beste arlo batzuetako balio kritikoetatik urrun

Hiri-habitata



Industriak eta zerbitzuek enpleguan duten pisu handia

Lehen eta turismoaren pisu handiagoa Gipuzkoaren batez bestekoa baino

Industria, Gipuzkoan baino pisu txikiagoa

Paisaia, ondare kulturala eta naturala

Gaur egungo balore altuak

- Paisaia-katalogoa, LPParen 2.aldaketa

 - Gune babestuei lotutako eremu bikainak

 - Loturarik gabeko eremu bikainak

 - Paisaian eragina duten eremu periurbanoak

- Monumentuen eta ondare megalitikoaren garrantzia

- Baliabide turistiko anitzak

 - Paisaia eta monumentuak

 - Hondartzak

 - Flysch-a

Baliabideen kudeaketa iraunkorra

Historikoki, ugaria den ura

Gaur egun, klima-aldaketak baldintzatuta

Energia

Gipuzkoa 2050 energia iraunkortasunaren estrategia

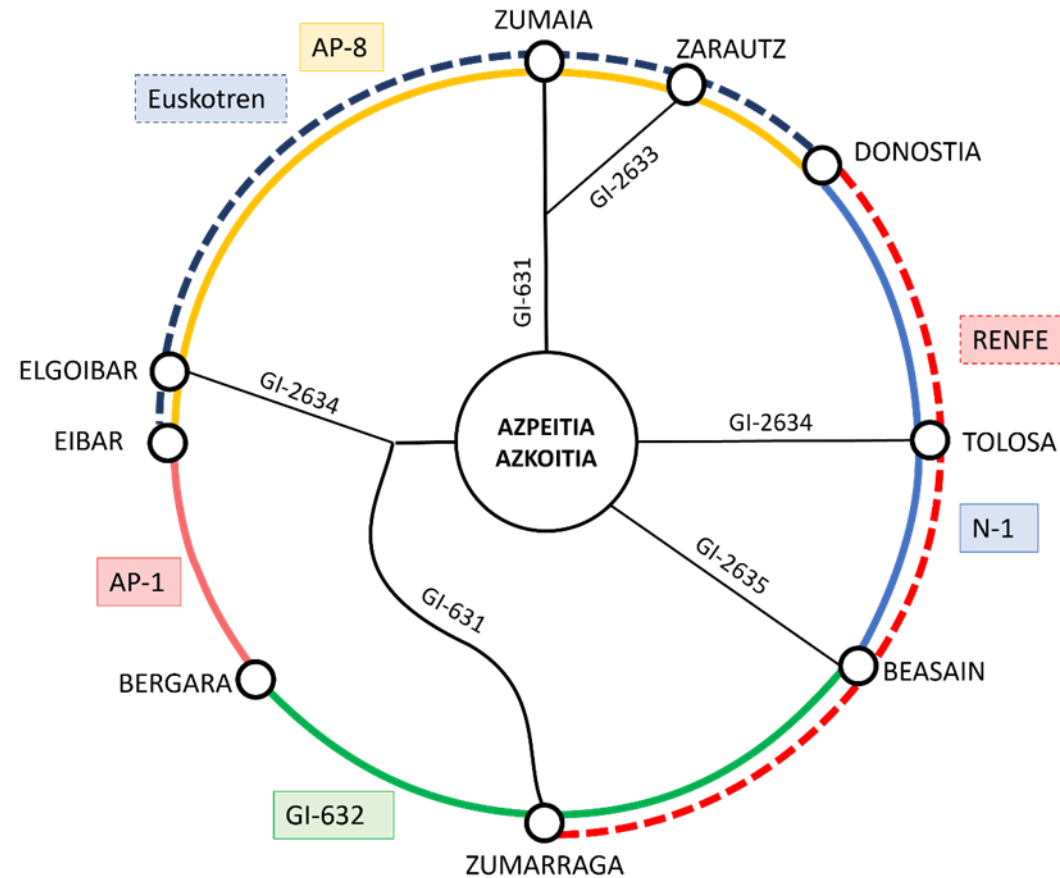
Eskualdeko energia planak

Bizitegi-kontsumoa $2/3$ baino gehiago murrizteko
potentziala, energia-errehabilitazioaren bidez

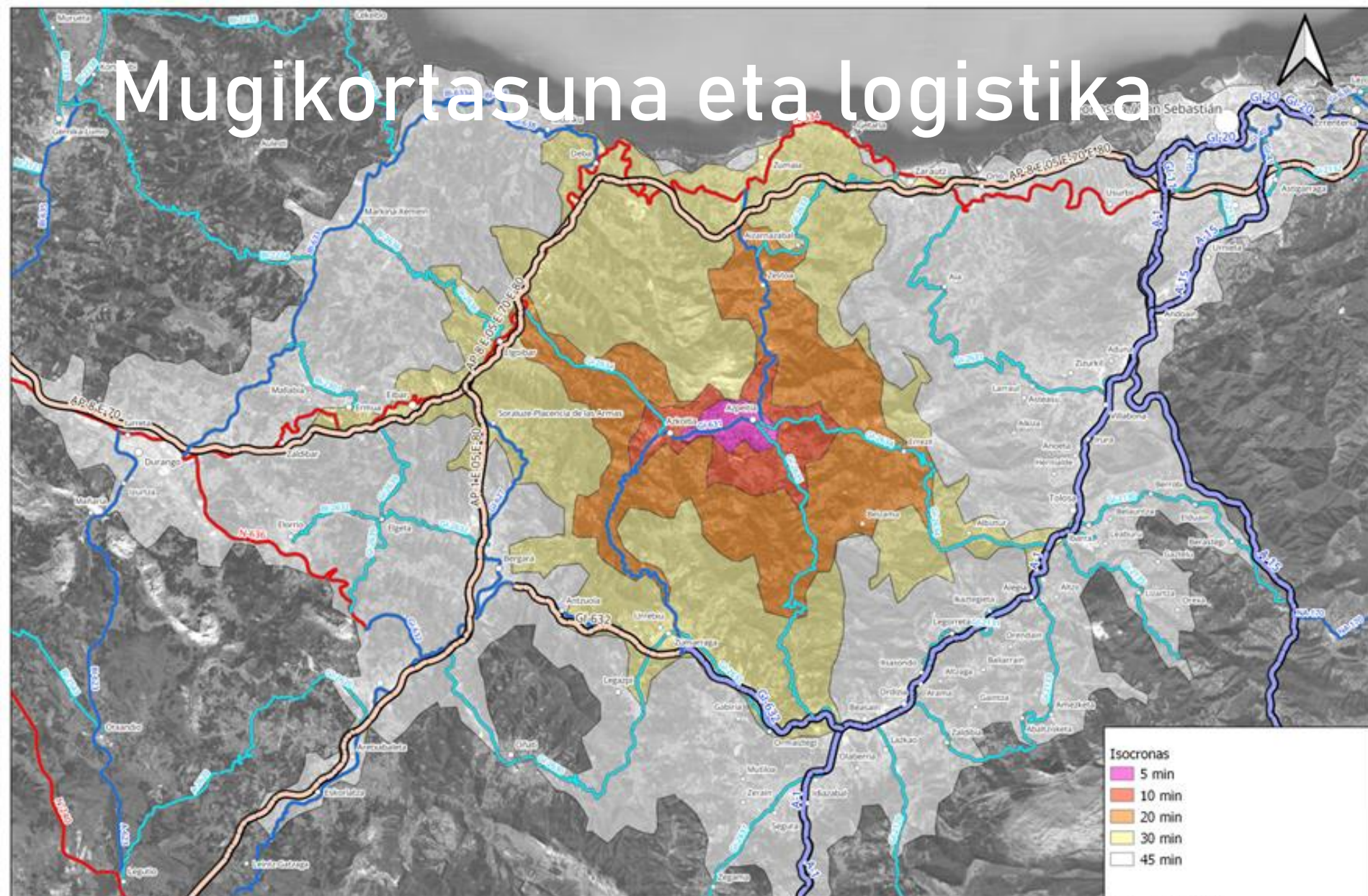
Mugikortasuna eta logistika

Eremu bat
"Gipuzkoako
Biribilgunearen"
erdigunean

Artikulazio-arazoak
hegoalderantz
(Zumarragako
ospitalea) eta
mendebalderantz
(Debarrenean)




Mugikortasuna eta logistika



- Isocronas**
- 5 min
 - 10 min
 - 20 min
 - 30 min
 - 45 min

Proposatutako lurralde- eredua

An aerial photograph of a rural landscape. The terrain is mostly green, indicating vegetation, with some brownish patches of bare earth or dry vegetation. A river or stream flows through the landscape, winding from the upper right towards the lower center. In the lower center, there is a small settlement or village with several buildings and a cluster of structures. The overall scene depicts a natural, somewhat rugged environment.

2006ko LPPa

Berrikusitako LPPa

Ingurune fisikoa eta azpiegitura berdea

1. Azpiegitura berdearen eta klima-aldaketaren kontzeptu operatiboaren aurrekoa.
2. Ingurune fisikoaren zonifikazio-proposamena, "intereseko eremuetan" oinarritua.

1. Azpiegitura berdetik, konektibitate ekologikotik eta aldagai klimatikotik datorren ikuspegia.
2. Ingurune fisikoaren antolamendua LAGen berrikuspenean ezarritakoaren arabera egiten da.
3. Arrisku naturalak eta antropikoak, gainjarritako baldintzatzaile bat gehiago.

Landa-habitata

Hirigune handietara bideratutako eredia

Landa-eremuko habitata, nekazaritza-jardueren eta beste jarduera berritzaile batzuen gune gisa

Hiri-habitata

1. Turismoa hiri-hazkundearen eragile gisa, batez ere itsasertzean.
2. Ez du garrantzitsutzat jotzen Baiona-Donostia korridorearen eragina.
3. Lurzoru-baliabidearen optimizazioa, kontzentrazioa, hiri-birsorkuntza eta dentsifikazio kontrolatua.

1. Hiri-hazkundera biztanleen beharretara bideratuta, turismo-presioaren murrizketa.
2. Donostialdearekiko loturaren garrantzia.
3. Hiri-dentsifikazioa eta-birsorkuntza, etorkizuneko ereduaren zutabeak. Hiri-hazkundearen perimetroak.

Paisaia, ondarea, turismoa

1. Ez du paisaiaren antolamendua jatorrizko formulazioan aintzat hartzen
2. Kultura-ondarearen eta turismoaren ikuspegia interesguneetatik.

1. Paisaiari buruzko LPParen bigarren aldaketaren zehaztapenak onartzea.
2. Kultura-ondarearen eta turismoaren ikuspegi artikulatuagoa sare gisa integratzea.

2006ko LPPa

Berrikusitako LPPa

Baliabideen
kudeaketa iraunkorra

Azpiegituretik gaitasun-horniduran
oinarritutako eredia

Baliabidea bere kanpokotasunen,
eskasiaren eta belaunaldi endogenoaren
kontzientziatik kudeatzea.

Mugikortasuna eta
logistika

1. Urolako trenbidea berreskuratzea eta
bide-azpiegitura berriak aurreikustea.

1. Dauden azpiegiturek aprobetxatzea eta
Urolako ardatza ohiko garraio publikora
bideratzea.

2. Lurralde-eremuetako elementuen
eta horien eta horien periferiaren
arteko harremanak funtsezkoak dira
ereduan.

2. Iraurgiko kostaldearen eta haranaren
arteko konektibitatea indartzea, eta
landa-kokaleku sakabanatuenekin
konektibitatea hobetzea

3. Se aborda la previsión estratégica de
las grandes infraestructuras viaria y
ferroviaria.

3. Saihesbideak, trazadura hobetzea,
garraio publikoaren bidezko
konektibitatea indartzea, eta Gipuzkoako
Bizikleta Bideen LPSa.

Zeharkako gaiak

Aztertutako gabeko gaiak

Lurraldean eragina duten zeharkako
gaiak sartzea:

- Irisgarritasun unibertsala
- Genero-ikuspegia
- Klima-aldaketa
- Osasuna
- Euskara
- Lurralde-harremana

Ingurune fisikoa + Azpiegitura berdea

Erronkak

Zerbitzu ekosistemikoak behar bezala aintzat hartzea

2019ko GFAko Azpieg.Berdea LPP eskalan garatzea

Proposamenak

Gipuzkoako Azpiegitura Berdearen integrazioa eta artikulazioa

27 Funtzionaltasun Ekologikorako Intereseko Zonaldeak

9 Hobekuntza-Eremu

Nekaz.-Basozaintzako LPSarekin artikulatzea

Eten ekologikoei heltzeko beharra

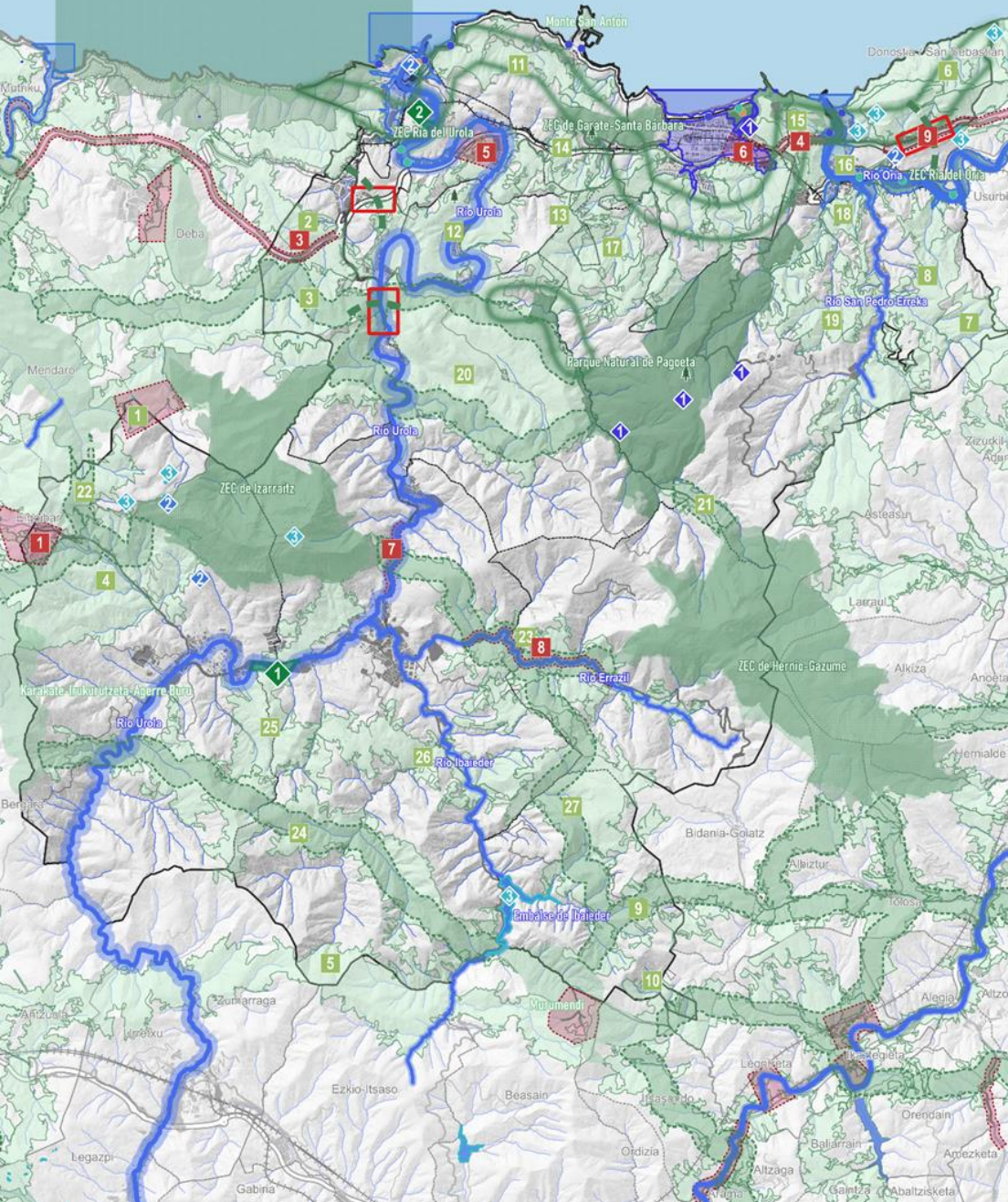
Azpiegitura berde eta urdinaren zonifikazio sintesia

Azpiegitura berdea

Naturagune babestuak
Interes naturaleko beste gune batzuk
EAEko korridore ekologikoen sarea
Zuhaitz bereziak
Konektibitate ekologikoko guneak
Ingurumena hobetzeko guneak
Gune kritikoak

Azpiegitura urdina

Ibai-ibilgu nagusiak eta bigarren mailakoak
Ur-masak
Hondartzak
Padurak
Dunak
Hezeguneak (I. Taldea, II Taldea, III Taldea, EAEko Hezeguneen Inbentarioa)



Azpiegitura berdea

- Balio naturaleko espazioak**
- Babestuak: Natura-Parke, Natura 2000 Sarea eta biotopoak
 - Interes naturala duten beste espazio batzuk
 - Korridore ekologikoak
 - Zuhaitz bereziak
- Azpiegitura Berdearen proposamena**
- Konektibitate ekologikoko guneak (*)
 - Ingurumen-hobekuntzako guneak (**)
 - Arto kritikoak. Azpiegitura berdearen eta grisaren arteko elkargunea
 - Iragazkortasun ekologikoaren hobekuntza
 - Korridore ekologikoak
 - Hiri-inguruko parkeak
 - Azkoitia-Azpeitiako hiri-inguruko parkea
 - Zumaiako hiri-inguruko parkea

Azpiegitura urdina

Elementu hidrologikoak

Ur-masak

Ibai-ibilguak

Azpiegitura Urdinaren proposamena

Konektore ekologiko

Ibai nagusiak

Bigarren mailako ibaiak

Itsasertzeko LPS

Hondartzak

Padurak

Dunak

Hezeguneeen LPS

I taldea

II taldea

III taldea





Zumaia eta Azkoitia-Azpeitiako hiri-inguruko parkeak



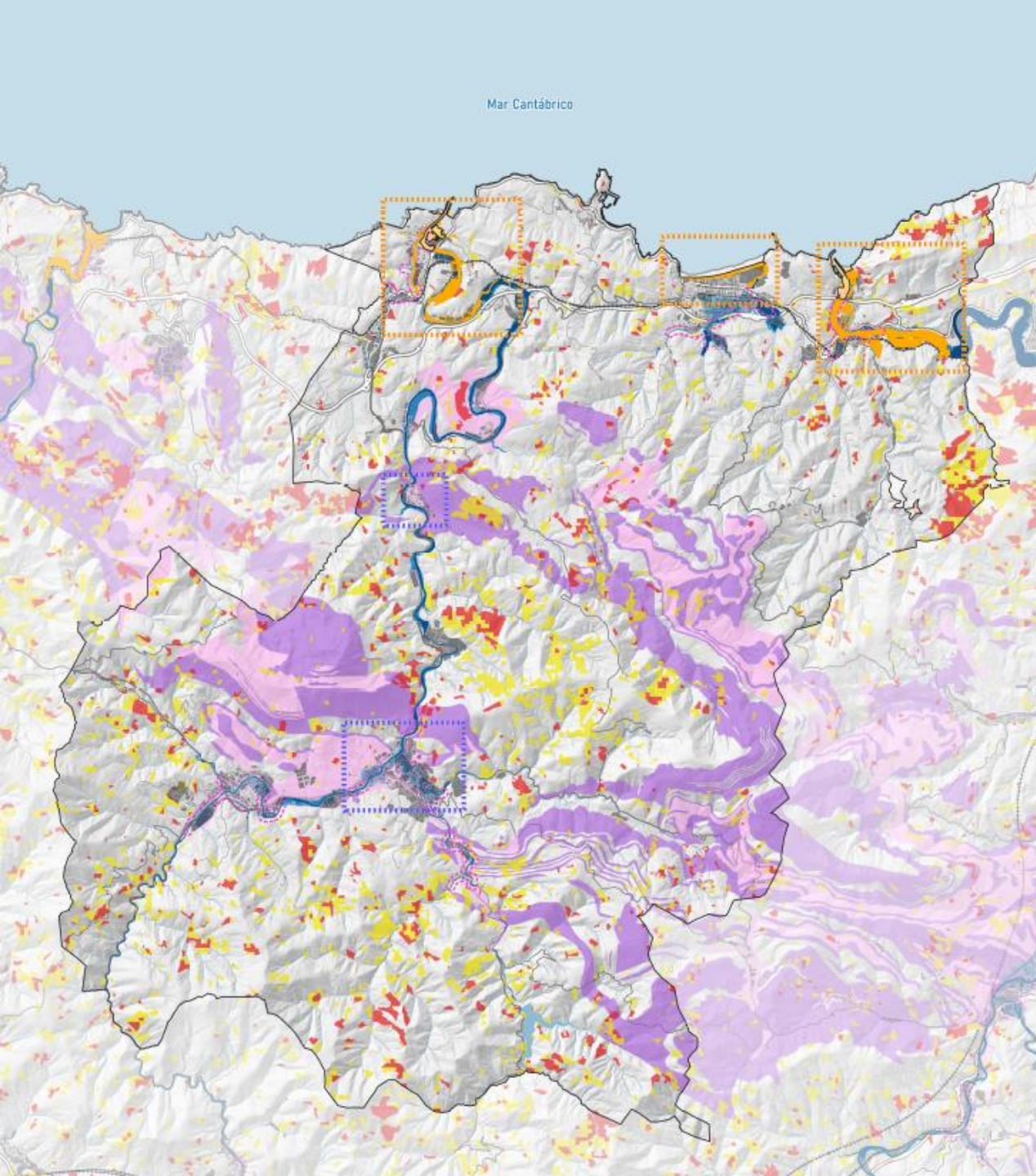
Arriskuak

Erronkak

Klima Aldaketaren Gipuzkoako Estrategiaren garapena


Proposamenak

Ibai- eta itsas-uholdeen, kutsaduraren, basosutearen eta klima-arriskuen arriskuak antolatzean kontuan hartzea





Arriskua

Uholde-arriskua

ARPSI 


Ibai-uholdeak (URA)

10 urteko itzulera-denbora 

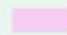
100 urteko itzulera-denbora 

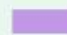
500 urteko itzulera-denbora 

Itsas-uholdea (MITECO)

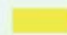
500 urteko itzulera-denbora 


Uholde-arriskua

Altua 


Oso altua 


Sute-arriskua

Altua 

Oso altua 

Planifikatutako ekintzak

Itsas-uholdeen aurkako ekintzak 

Ibai-uholdeen aurkako ekintzak 

Landa-habitata

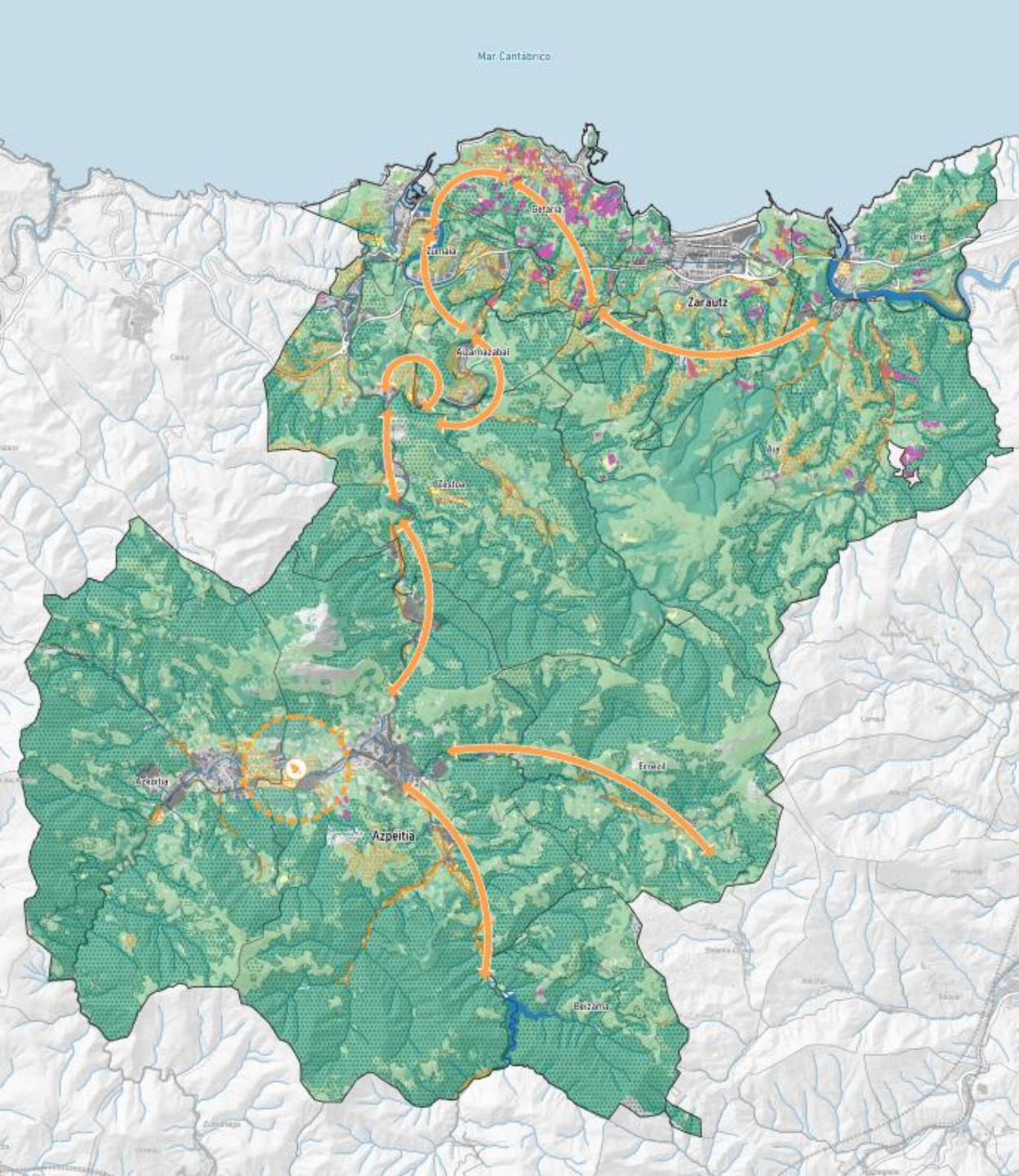
Erronkak

Erabilerak eta asentamenduak sakabanatzeko egokitzapena, batez ere Errezilen, Beizaman eta Aian.

Lehen sektoreko jarduerak klima-aldaketara egokitzea.

Proposamenak


Indarrean dagoen LPParen garapenik gabeko eremuen proposamena eguneratzea, balio estrategiko handiko etorkizuneko lurzorukorridoreentzako oinarri gisa.





Landa-habitata


Lurzoruaren erabilerak

SIGPAC


Basoa 

Larreak 


Labore-lurrak eta labore iraunkorrak 

Mahastiak 


Nekazaritza eta Basozaintzako LPS

Nekazaritza-abeltzaintza: 

Balio Estrategiko Altua


Basoa 

Hiriguneak

Hiriguneak 

Antolamendu-proposamena

Nekazaritza-parkea 

Balio estrat. handiko lurzoruen etorkizuneko korridoreak (eskema orientagarria) 

Hiri-habitata

Erronkak

Bizitegi-hazkundeko eremuak eta mantendu daitezken 2006ko jarduerak.

Trinkotzeko eta indartzeko interesaren jarraitutasuna.

Baldintza fisiko indartsuetara egokitzea (malda, uholdea...).

Artikulazio-premia berrikuspenekin

Abian: Orio, Zestoa, Zumaia

Hurrengoak: Zarautz, Azkoitia

Hiri-habitata

Gaitasun hutsak 2024an- Bizitegi-lurzorua

	Etxebizitzak						
	HLF librea	HLF BPE	HLFG librea	HLFG BPE	LUZ librea	LUZ BPE	Totala
Aia	107	0	55	12	66	40	280
Aizarnazabal	10	0	74	0	60	0	144
Azpeitia	9	0	612	421	15	45	1.102
Azkoitia	101	33	959	174	355	442	2.064
Beizama	0	0	16	12	0	0	28
Errezil	1	0	23	0	6	0	30
Getaria	0	0	0	0	45	85	130
Orio	88	40	125	24	0	0	277
Zarautz	56	174	1.076	649	0	0	1.955
Zestoa	46	0	375	70	0	0	491
Zumaia	570	20	0	0	45	205	840
							7.341

Etxebizit

zak
 (36.456 etxebizitza
 2021ean)

Hiri-habitata

Gaitasun hutsak 2024an- Aktibitateak

Udalerria	Azalera (Ha)	Okupatutako azalera (Ha)	Azalera hutsa (Ha)	Egikaritzeko eraikigarrit. (mila m ² t)
Aia	45,49	34,46	11,03	49,6
Aizarnazabal	25,38	10,07	15,31	68,7
Azpeitia	176,52	123,41	53,11	239,0
Azkoitia	84,43	65,47	18,95	85,3
Beizama	1,02	0,93	0,09	0,9
Errezil	4,27	1,91	2,36	10,6
Getaria	23,10	18,87	4,23	19,0
Orio	11,21	5,26	5,95	26,8
Zarautz	56,89	30,34	26,54	119,5
Zestoa	57,95	48,91	9,04	40,7
Zumaia	63,56	52,07	11,49	51,7
TOTALA	549,82	391,70	158,10	711,80

mila m² t

Hiri-habitata

Bizitegi-kuantifikazioa LAG (LAG IV.eranskina)

Getarian eta Orion egungo plangintza ez da LAGen beharretara iristen. Azkoitian eta Beizaman bakarrik hel daiteke LAGen gorenera

	NR	Nre	Gehieneko bizitegi-ahalmena	Dagoen gaitasunari buruzko LAG atalaseak		Gehieneko atalase-dukiera	Indarrean dagoen plangintza-ahalmena	Bizitegi-premia saldoa	Gehieneko bizit. premia max
				Minimoa %10	Maximoa %50				
			Etxeb. kop.			Etxeb. kop.	Etxeb. kop.		
Aia	141	394	374	102	508	374	280	139	-94
Aizarnazabal	50	151	145	32	162	145	144	94	-1
Azpeitia	699	1.678	1.544	674	3.370	1.544	1.102	403	-442
Azkoitia	734	1.761	1.656	524	2.620	1.656	2.064	1.330	408
Beizama	-1	-2	-4	10	50	10	28	29	18
Errezil	17	52	45	31	157	45	30	13	-15
Getaria	212	594	564	148	738	564	130	-82	-434
Orio	656	1.706	1.646	300	1.500	1.500	277	-379	-1.223
Zarautz	1.388	3.053	2.821	1.162	5.811	2.821	1.955	567	-866

Hiri-habitata

2031rako planifikatzea LAGen formularekin lasaitasuna ematen du

81.423

Biztanleak 2031n, IV eranskinetiko formula aplikatuta

36.456

2021eko etxebizitzak guztira

2,34

IV. eranskinaren ondoriozko familiaren biko tamaina 2031n

4.827

IV. eranskinetik 2031ra bitarteko gehieneko bizitegi-premia

78.034

Biztanleak 2050ean, 1.proiektzioa

85.174

Biztanleak 2050ean, 2.proiektzioa

94.504

Biztanleak 2050ean, 3.proiektzioa

2,1

Etxeko batez besteko tamainako hipotesia 2050

37.159

Etxebizitzak 2050, 1.proiektzioa

40.559

Etxebizitzak 2050, 2.proiektzioa

45.002

Etxebizitzak 2050, 3.proiektzioa

31.530

2021ean erregistratutako etxebizitzak

5.629

Etxebizitza-diferentziala 2050 (1.proiekt) - 2021

9.029

Etxebizitza-diferentziala 2050 (2.proiekt) - 2021

13.472

Etxebizitza-diferentziala 2050 (3.proiekt) - 2021

10.813

IV. eranskinetiko bizitegi-ahalm. gehienez, atalaseak kontuan hartuta, 2031rako

Hiri-habitata

Jardueren lurzorua

Eremu funtzionaleko bi erreserba estrategikoren proposamena, hurbileko bi gunetan

Iraetako meandrea

Indarrean dagoen LPPn jada jasota

Topografia mesedegarria

Urolako uholdeen eragin garrantzitsua

Igartza

Proposamen berria

Topografia konplexuagoa

Autopistatik eta dagoeneko existitzen den Sansineneako poligonotik gertuago

Hiri-habitata

Jardueretarako erreserben alternatibak

602.441 m²

Igartza

484.222 m²

Iraetako meandroa



Hiri-habitata

Urolaren eraldaketa-ardatza

Aurreikus daitezkeen fluxuen intentsitaterako egokitze egokia

Trenbidearen berreskurapena ez dirudi bideragarria

Autobusentzat gordetako erreiak ere ez

Hiri inguruko parkeak Loiolan eta Zumaia hegoaldean

Hiri-hazkundearen perimetroekiko artikulazioa

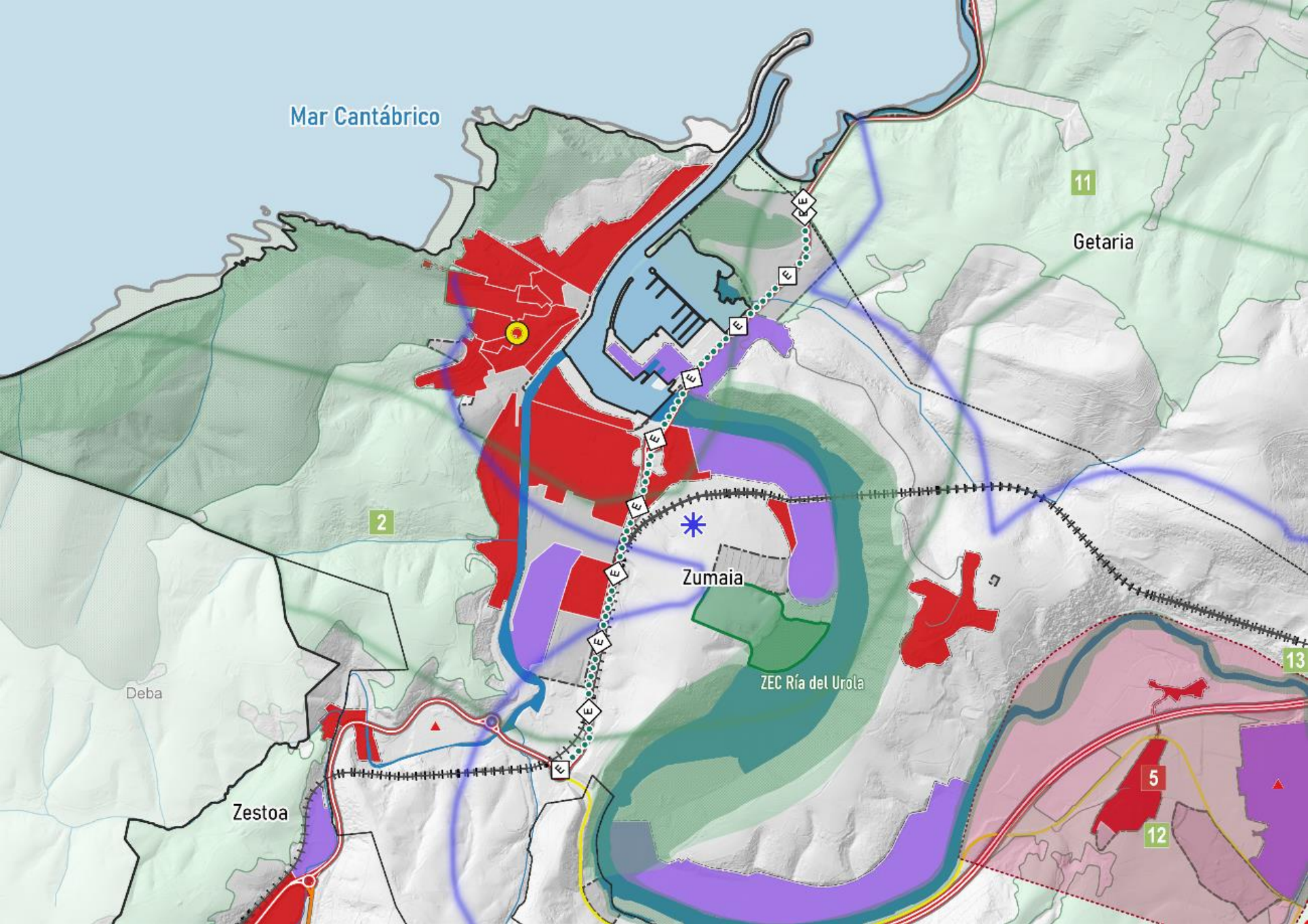
Hiri-habitata

Hiri-hazkundearen perimetroak (planoetan
asteriskoarekin irudikatuta)

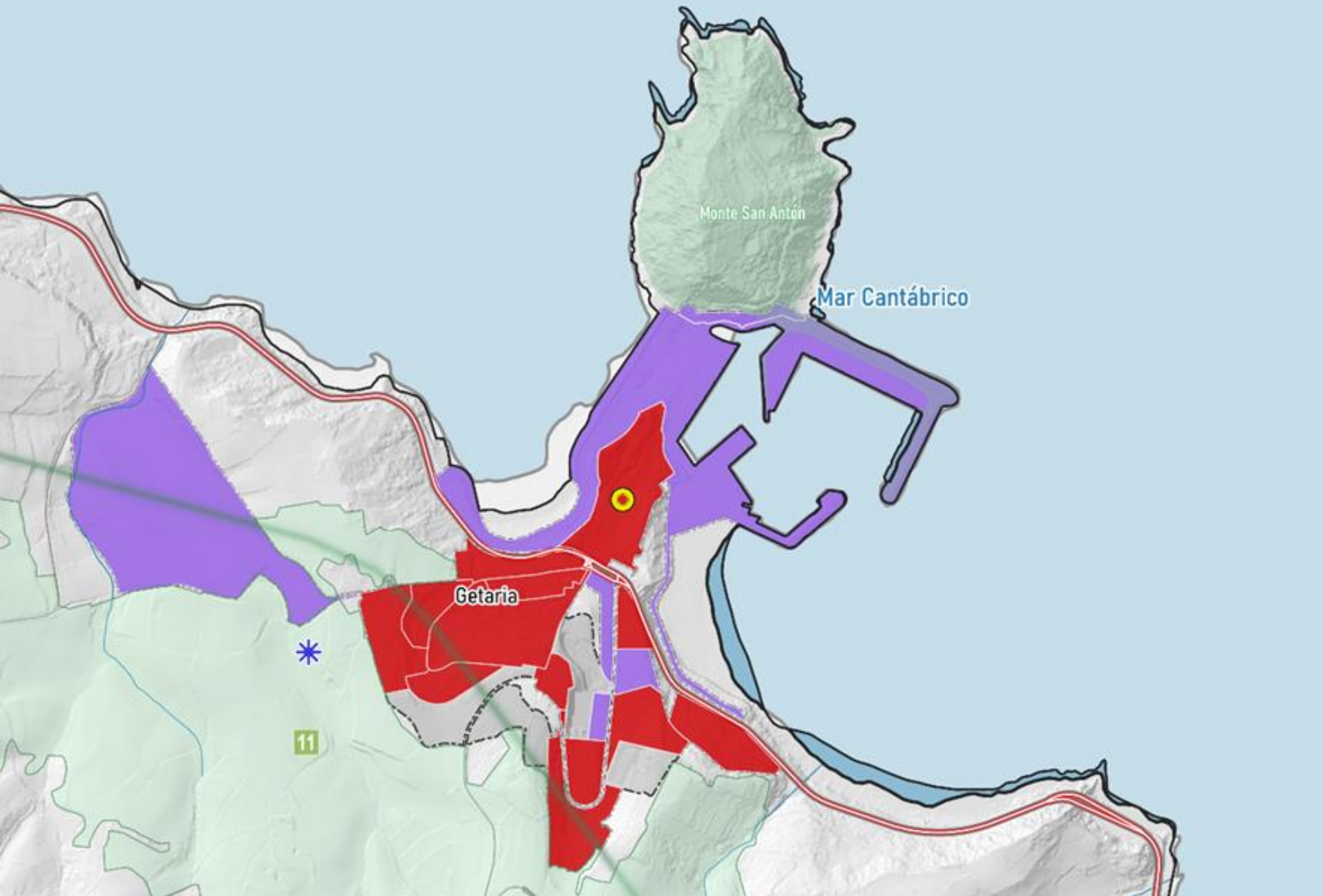
Aurrerapenak hazkundearen orientazio-posizioa
definitzen du

Hasierako Onarpenean mugaketa bat garatuko da

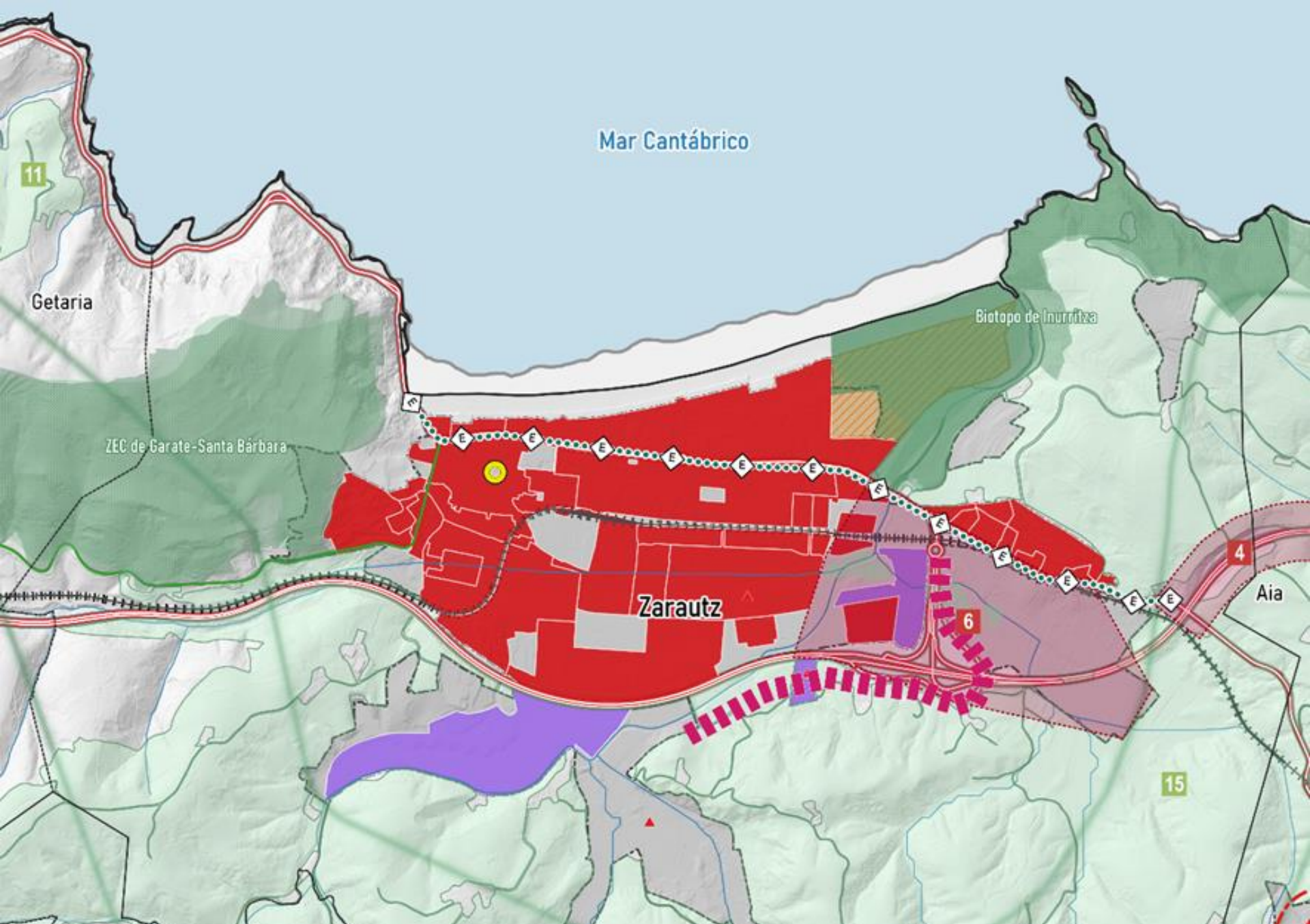
Perimetroek egoitza eta jarduera kontuan hartu behar dute



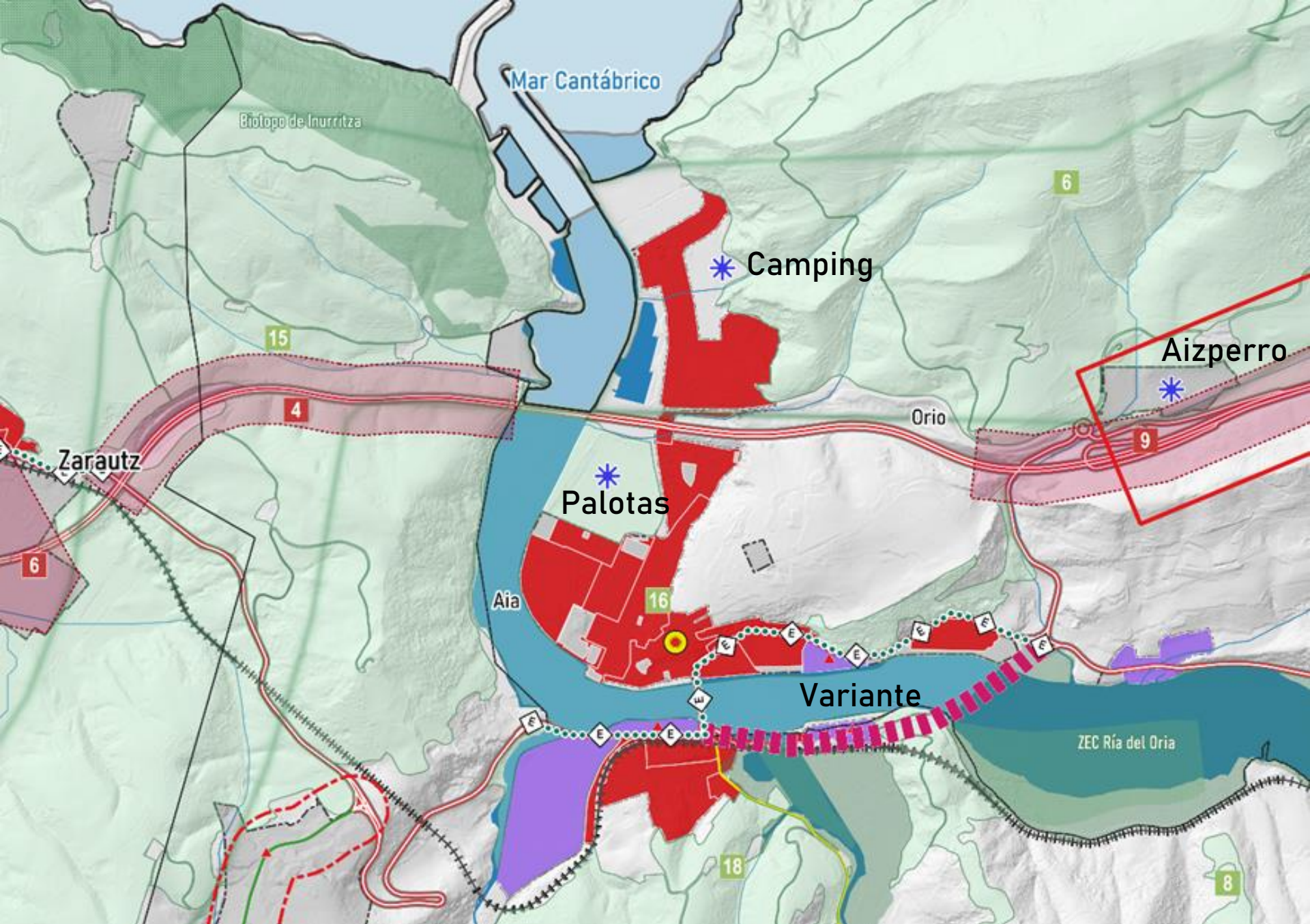
Zumaia: Euskotreneko geltokiaren hegoaldean, hiri inguruko parketik gertu



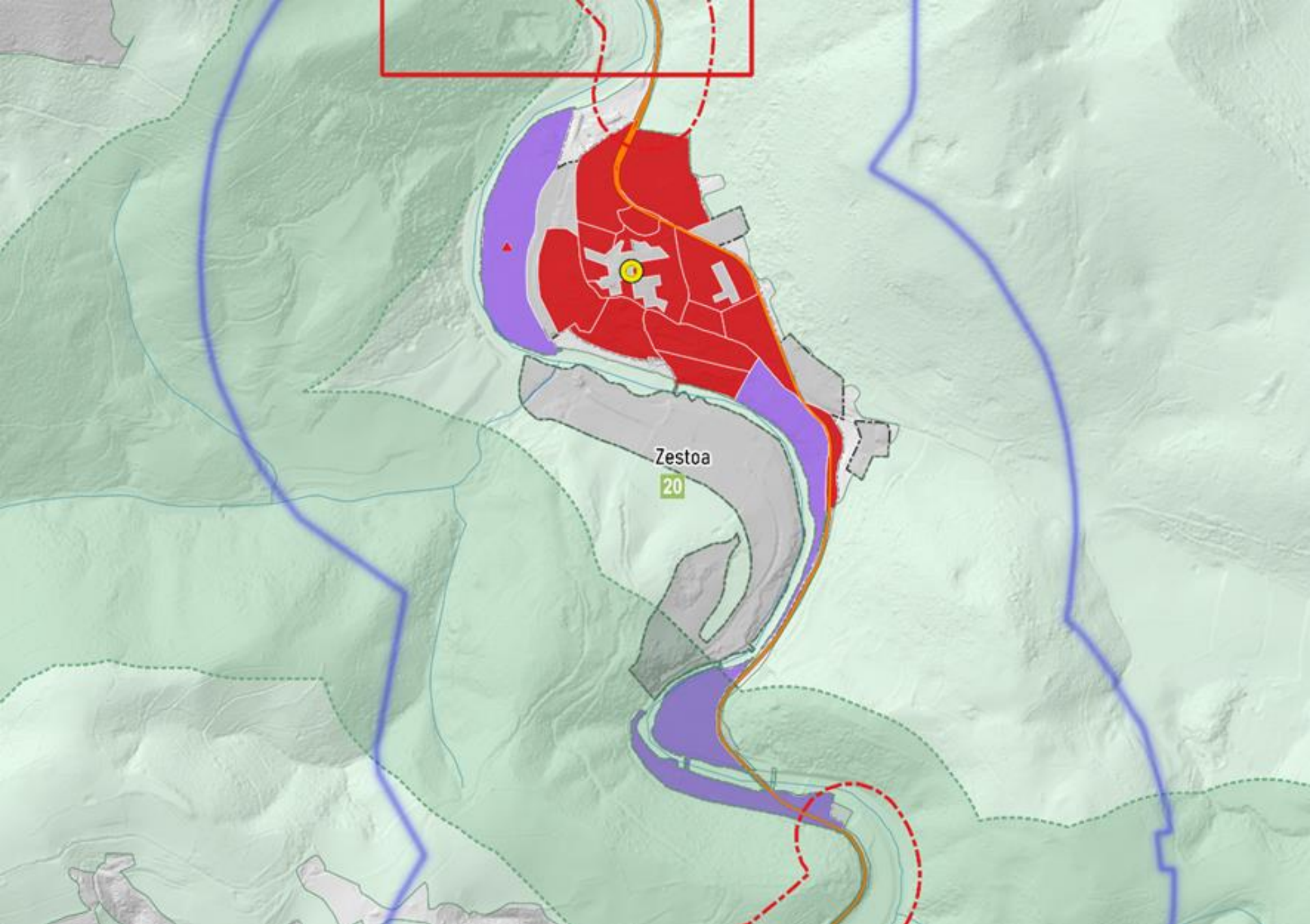
Getaria: hazkundera industriagunearen hegoaldean.



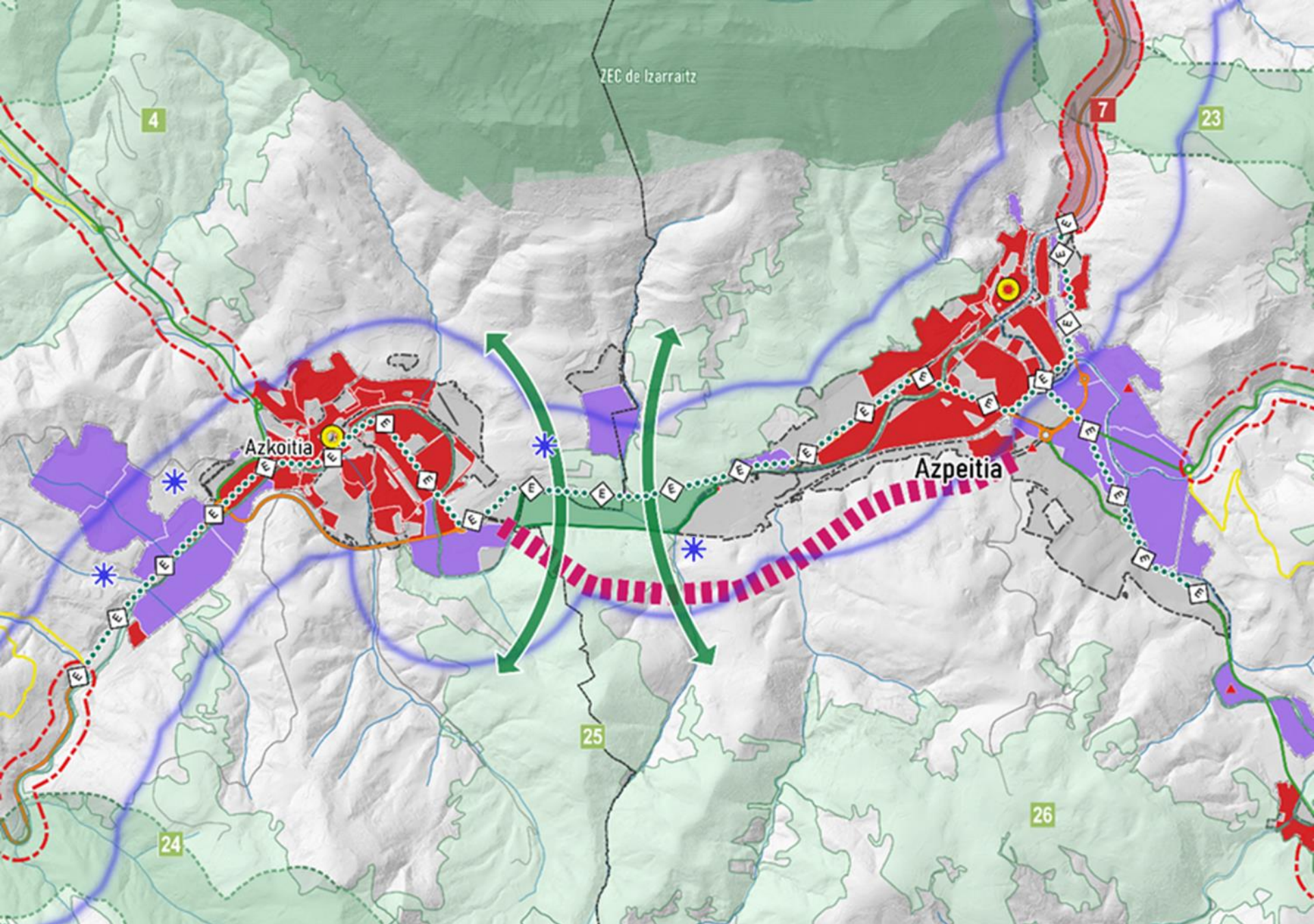
Zarautz: udalerriak hiri-birsorkuntzaren lehentasuna adierazten du; saihasbidearen aurreikuspena



Orio: eztabaidarako bi egoitza-aukera (Palotas eta Kanpina); Aizperroko industrialdea; saihesbidea



Zestoa: Gunearen ondoko hazkundera trenbidearen ertzean, Aurrerapen-aurreikuspen gisa



Azpeitia-Azkoitia: Loiolako hiri inguruko parkea; Azkoitiako industria-gehikuntza posibleak; Ipar-Hego konektibitate ekologikoa; hegoaldeko saihesbidea.

Paisaia, ondarea eta baliabide turistikoak

Erronkak

Klima-aldaketak paisaian dituen ondorioak

Turismo-erabilerak eta hiri-eremu finkatuak

Donostialdeko eskariaren hazkundearen balizko eragina

Irizpideak

Urolako ardatza indartzea Getaria, Zarautz eta Oriorantz

Multzo historiko eta monumentalak

Paisaia- eta natura-balioak

Natura- eta kultura-ondarea plangintzan sartzeko irizpideak

Baliabideen kudeaketa iraunkorra

Erronkak

Materialen eta energiaren fluxuetan eragina
Hiri- eta landa-inguruneen arteko elkarrekintza

Irizpideak

Plangintza sektorialaren aurreikuspenak garatzea
Urola Kostako eta Urola Erdiko mankomunitateak
bezalako gobernantza-tresnak indartzea

Mugikortasuna eta logistika

Erronkak

Lehentasunezko mugikortasun-modua Urola ardatzean

Trenbidearen proposamen-pausoa LAGen, teknologiaren aurrean fluxuaren arabera dimentsioa lehenestera → autobusak

Errepideen gaitasunak lurzoruaren erabilera-beharretara egokitzea

Segurtasunean bideratutako gaitasun-hobekuntzak

Azkoitia-Zumarraga eta Azkoitia-Elgoibarreko errepideen hobekuntza

Saihesbideen eraikuntza

Dimentsio logistikoa

Zarautz indartzea transbordoentzako erreferentzia-puntu gisa (geltoki intermodala)

Mugikortasuna eta logistika

Azkoitia-Azpeitia saihesbideko alternatibak



Mugikortasuna eta logistika

Azkoitia-Azpeitia saihesbideko alternatibak

Indarrean dagoen plangintza (verdea), alternatiba posiblea (gorria)



Zeharkako gaiak

	Irigarritasun unibertsala	Genero-ikuspegia	Klima-aldaketa	Osasuna	Euskera	Lurralde-harremana
Ingurune fisikoa eta azpiegitura berdea	Azpiegitura berdean zehar erabilera publikoko ibilbideak, sarbide unibertsaleko baldintzekin	Erabilera publikoko azpiegitura berdean zehar, genero irizpideekin diseinatuta	Klima-aldaketaren, baso-suteen eta kalteberatasun hidrikoaren baldintzatzaile gainjarriak aintzat hartzea	Azpiegitura berdea eta arriskuen prebentzioa bizitza osasuntsurako tresna gisa	Toponimia normalizatua ingurune fisikoari eta azpiegitura berdeari dagokienez	Urola, Oria eta itsasertza bezalako ardatz urdin handien inguruko artikulazioa, eta lokailu berdeak
Landa-habitata	Oinezkoentzako eta txirrindularientzako ibilbide seguruak landa-ingurunean asentamenduetara sartzeko	Emakumeak ustiategien titulartasunera iristeko aukera sustatzea	Landa-eremuei buruzko ekintzetan klima-arintzea eta klima-egokitzapena	Elikagaien segurtasunerako eta nekazaritza biologikorako merkaturatze-kanal laburrak sustatzea	Hurbiltasun harreman guneetan Euskararen Sustapena	Goierri, Deba eta Tolosaldearekin harremana
Hiri-habitata	Irigarritasun unibertsala, hiri-hazkundearen perimetroetarako irizpide gisa	Birsorkuntza- eta hazkunde-eragiketetan genero-ikuspegia kontuan hartzea	Eraikitako aurreizakinen tratamenduan klima-egokitzapena eta arintzea	Bizimodu osasungarriak sustatzea eta kutsadura murriztea	Euskara Sustatzeko Plan Estrategikoarekin artikulazioa	Debabarrenarekin eta Donostialdearekin harremana
Paisaia, ondarea, turismoa	Paisaia, ondarea eta turismoarekiko irigarritasun unibertsala	Elementuak generoaren ikuspegi integratu batetik balioan jartzea	Klima-aldaketak ondasun eta balioen kontserbazioan dituen ondorioak kontuan hartzea	Elementu hauen gozamena, bizimodu osasuntsuagoei laguntzeko	Euskara lurraldeko kultura-ondare gisa	Kultura-ibilbideak indartzea
Baliabideen kudeaketa iraunkorra	Irigarritasun unibertsala eta mugikortasun biguna sustatzea, emisioak murrizteko	Gizarte-kohesioaren aldeko erabilera-eredua sustatzea	Uholdeen eta arrisku naturalen prebentzioa eta energia-eraginkortasuna sustatzea	Kutsatuak izan daitezkeen lurzorutzat hartzea	Proiektuen hizkuntza-inpaktuaren ebaluazioa	Arro hidrografikoekiko artikulazioa
Garraioa	Irigarritasun unibertsala eta mugikortasun biguna sustatzea	Generoa kontuan hartzea	Garraioaren eraginkortasuna	Bizikleta bideen	Proiektuen hizkuntza-	Inguruko

Parte-hartze Plana

Egindako ekintzak

Elkarrizketak funtsezko informatzaileei: Erakundeetako eragileei 8 elkarrizketa egin ziren, gutxi gorabehera 1 ordu ingurukoak.

- Kultura, Lankidetzeta, Gazteria eta Kirol Saila. Kultura-ondarearen arduraduna. **2023ko maiatzaren 9a**
- Iraunkortasun Saila. Ingurumen Inpaktua Ebaluatzeko Unitatea. **2023ko maiatzaren 16a**
- Zainketa eta Gizarte Politiketako Saila. Gizarte politiken arduraduna. **2023ko maiatzaren 16a**
- Gobernantza Saila. Prebentzio, Su Itzalketa eta Salbamendu Zerbitzua. **2023ko maiatzaren 17a**
- Iraunkortasun Saila. Obra Hidraulikoen Zerbitzua. **2023ko maiatzaren 17a**
- Iraunkortasun Saila. Hondakin eta Hondartzen Unitatea. **2023ko maiatzaren 18a**
- Bide Azpiegituretako Departamentua. Bide-azpiegituren arduraduna. *Jesús Maguregi.*
- Mugikortasun, Turismo eta Lurralde Antolamendu Saila. Mugikortasun arduraduna. *Jakot Carrera.*

Egindako ekintzak

Zirriborroaren aurkezpena eta emaitzen integrazioa:

Aurrerapenerako proposamenen lehen dokumentua



Bilera telematikoak teknikari, zinegotzi eta alkateekin



Doikuntzak, zuzenketak + Aurrerapenerako informazio garrantzitsua eransteko